



Tjekatjeka mosetsana wa Sengangele



Theresa Segale





(Ke nako ya dijo tsa motshegare sekolong sa Kgalemang. Matjeke le Amohelang ba bua ka Tjekatjeka).

Matjeke: Amohelang, naa o bona hore Tjekatjeka o etsang? Bona o amoha moshemane yane panana.

Amohelang: Joo! Bona o mo ngwapa letsoho. Ruri Tjekatjeka a k eke a tlohela bongagngele.





Matjeke: Ke nnete, o ba amoha dijo ka mehla. E bile ha ba hana ho mo fa, o a ba otlala. Hape o lahlela dijo tsa bona mobung.

Amohelang: O nahana hore re ka etsa eng hore a emise ka taba ena?



Matjeke: Ke nahana hore re buisane le yena. Seo a se etsang ha se hantle. Bana ba bang ha ba sa rata le sekolo.

Amohelang: Naa ha o shebile a ka dumela ho buisana le rona. Ke bua ka hore ke sengangele.





Matjeke: Mohlomong re ka mo hopotsa ka melawana ya sekolo.

Amohelang: Ha re ye ho yena. Re tla bua le yena ka boikokobetso.



(Matjeke le Amohelang ba ya ho Tjekatjeka)

Amohelang: Dumela Tjekatjeka, naa o bona melawana eo e lebotaneng?

Tjekatjeka: Le batla ke etse eng ka melawana eo ya lona?





Matjeke: Naa o a tseba hore seo o se etsang banenb ba bang ba sekolo ha se a loka?

Amohelang: Naa o lemoha hore ditlamorao tsa seo o se etsang di ka ba boima?

(Tjekatjeka a ba furalla)



Matjeke: Amohelang, re lekile, re hlolehile. Re ke ke ra tlohela taba ena. O nahana hore re ka etsa eng hape?

Amohelang: Re tlameha ho ya tsebisa titjhere taba ena. Yena a ka buisana le Tjekatjeka.

(Matjeke le Amohelang ba leba ho titjhere)





Matjeke: Titjhere, re tlike ho wena. Re batla ho o bolella ka sehloho seo Tjekatjeka a se etsang baneng ba sekolo. O ba amoha dijo, hape o a ba shapa.

Amohelang: Re lekile ho buisana le yena, feela ha a batle ho mamela letho la rona.



Titjhere: Tjekatjeka, naa hona ke nnete?

Tjekatjeka a se arabe, a thola tuu! A sheba fatshe. Titjhere a supa Tjekatjeka ka monwana, a mo kgalemela haholo.





(Letsatsing le latelang, Tjekatjeka ke yeo a amoha bana dijo tsa bona hape. O ipata ka mora sekolo o a ja.)

Matjeke: Naa o bona seo ke se bonang?
Tjekatjeka ke wane, o ntse a amoha bana dijo tsa bona.

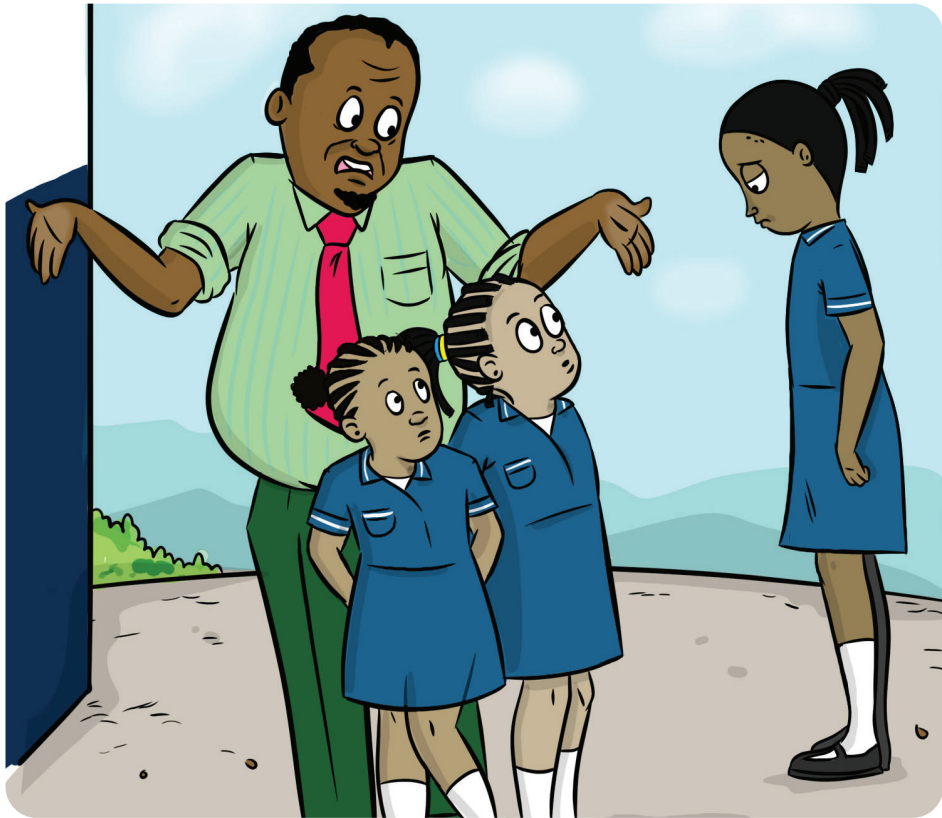
Amohelang: Joo, Tjekatjeka o hlotse. Ha re yo bolella titjhere hape.



Titjhere: Tjekatjeka, molato ke eng?
Hobaneng o nkela bana ba bang dijo tsa
bona?

Tjekatjeka o ithulela tuu!

Titjhere: Ho lokile Tjekatjeka, o ka tsamaya.
Bana ba ka, ke lemoha hore Tjekatjeka o
hloka thuso. Ke leboha boikgathatso ba lona.





Matjeke: Ho molemo ha titjhere a tseba taba ena.

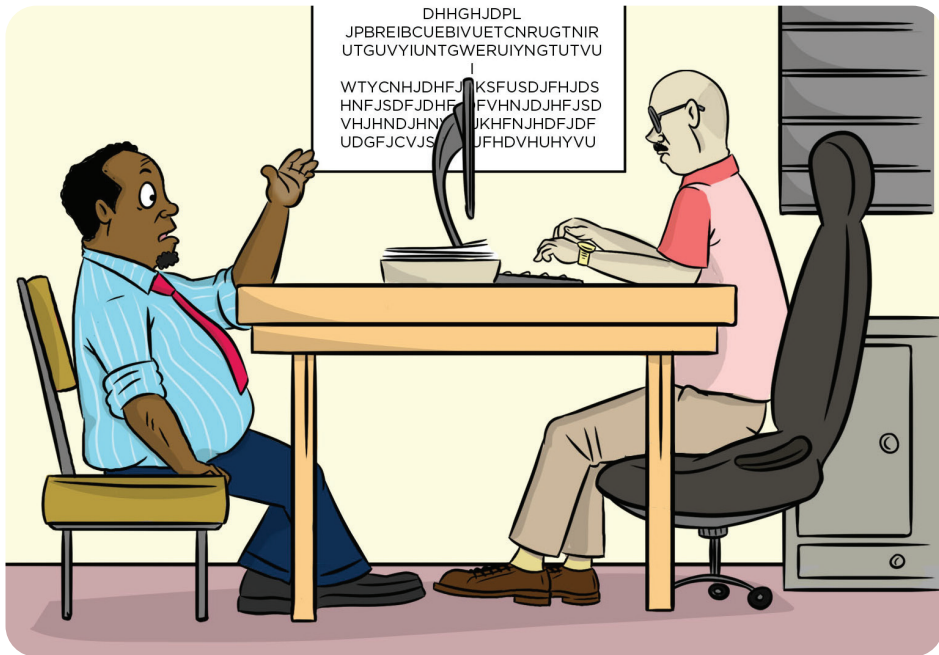
Amohelang: Yena o tla bona hore o e rarolla jwang.



(Ha sekolo se tswile, titjhere a ya bona mosebeletsi wa setjhaba)

Titjhere: Monghadi, ke tlike mona ho tla tlaleha e mong a banana, Tjekatjeka. O amoha bana ba bang dijo. Ka nako e nngwe o a ba shapa. Ke lekile ho bua le yena, empa maithswaro a hae ha a fetohle.

Mosebeletsi wa setjhaba: Ho lokile monghadi, ke tla batlisisa taba ena. Ke tla etela lelapa labo.





Mosebeletsi wa setjhaba a ya habo Tjekatjeka. Tjekatjeka o dula le bana babo ba babedi.

Ha ho batho ba baholo, ha ho na le dijo. Mosebeletsi wa setjhaba a etsa hore ba fuwe dijo tsa dikgutsana. A bua le ba masepala hore ba ba ahele ntlo. Tsena kaofela tsa phethahala ka pele. Boramabenkele le bona ba nehelana ka fenitjhara le dikobo.

Matjeke: Amohelang, matsapa a rona a ho tsebisa titjhere a ne a nepahetse. Bona Tjekatjeka o fetohile. O bapala hantle le bana ba bang ba sekolo. Ha a sa ba amoha dijo.



Matjeke: Re leboha boikgathatso ba
mosebeletsi wa setjhaba.

(Tjekatjeka a leboha Matjeke le Amohelang
ka seo ba mo etseditseng sona)

