



A hu na maḡi



Vusi Mtsweni



Ndi tshilimo.

Ḑuvha Ḑi khou fhisesa.

Mvula yo lenga.

Ndi tshifhinga tshine a hu na maḑi.





Mavu o oma.

Zwiṭaka zwi khou fa.

Zwimela zwi khou fhela maḡi.



Mitshelo a i khou aluwa.

Na zwiṅoni zwi na ḍora.





Tshisima tsho xa.

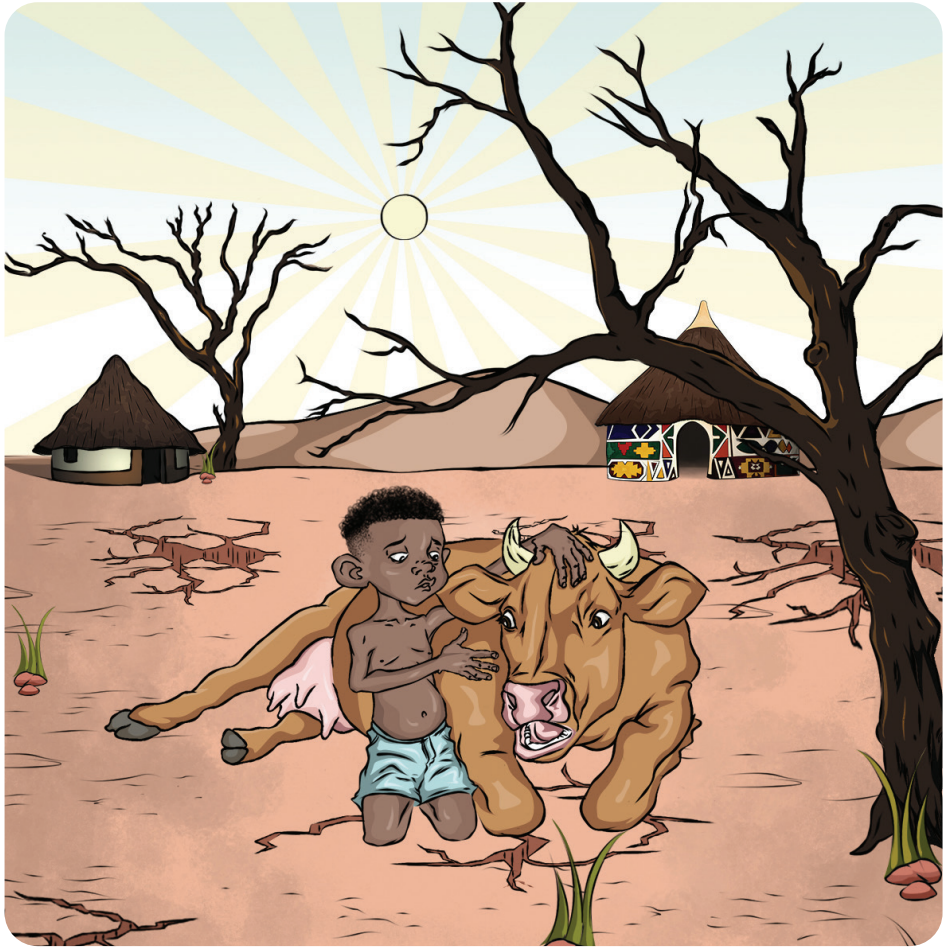
Zwifuwo nazwo zwi na dora. Arali zwa sa wana maḡi nga tshifhinga.

Zwi nga vhaisala.



Zwipuka zwi a fa nga vhanga la u sa vha na
madi.

Zwi a tungufhadza.





A hu na maḍi.

A hu na zwiliwa.

Tshitshavha tshi khou vhaaisala.

Tshi khou ḡoda maḍi!



Mafheleloni! I khou na!

Tshitshavha tsho takalela mvula.

Ngangoho zwi tshilaho zwi tuda maḍi.

Maḍi ndi vhutshilo!

