



Mukapu wa u qifha



Elias Makhapa



Kale kale bulasini yavhuḍi, ho vha hu tshi
dzula bere yavhuḍi nahone ya tshimangadzo
ine ya pfhi Nwashi.





Yo vha i sa fani na dziñwe bere, yone yo vha i tshi funesa mukapu. Tshifhinga tshiñwe na tshiñwe ho vha hu tshifhinga tsha mukapu kha Ñwashi. Ho vha hu tshi nga mukapu u ñea Ñwashi maanḡa.



Ŋwashi yo vha i tshi funa u tshimbilatshimbila
na bulasi u vhona zwiŋwe zwipuka.

Fhedzi, Ŋwashi yo vha i tshi shavha lukhohe.





Nwashi yo vha i tshi funa na u tšalela duvha
li tshi kovhela mathabama mañwe na
mañwe. Yo vha i tshi dzulela u li sedza, i tshi
akhamadziwa nga mbonalo.



Nga matsheloni i sa athu bva, yo vha i tshi sedza vhukhohe. Muṭa wa vhukhohe wo vha u tshi zwi ḡivha uri Nwashi i a vhu ofha.

Vhukhohe ho vha hu tshi funa u shushedza Nwashi.





Nwashi yo vhona lukhohe mulindini, ya gidima.

Yo mbo ɔi ɔaɔa nahone yo vha i khomboni.



Nwashi ya gidima fhedzi ya tangana na luñwe lukhohe nga phanda hayo.

Ya sedza thungo dzothe ya vhona uri a hu na vhushavhelo.





Musi Nwashi i tshi vhona lukhohe, yo humela murahu nga u gidima. A yo ngo sedza na murahu.

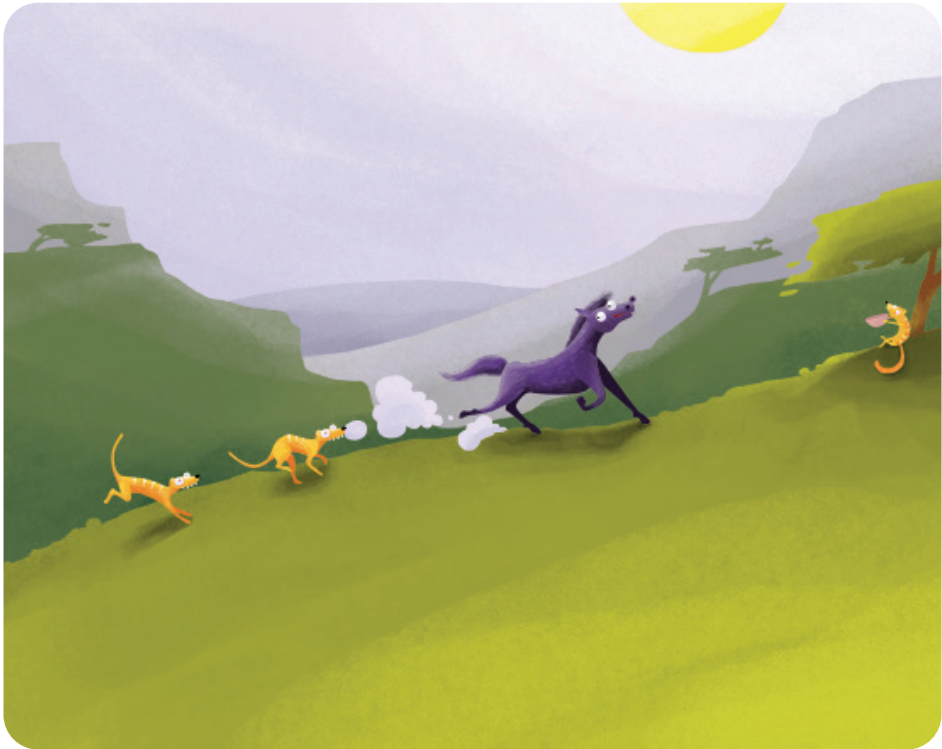


Lukhohe Iwa tevhela Nwashi.

Musi zwi tshi khou gidima, ho vha hu Nwashi!

Lukhohe! Nwashi!

Lukhohe! Lu khou pandamedza.

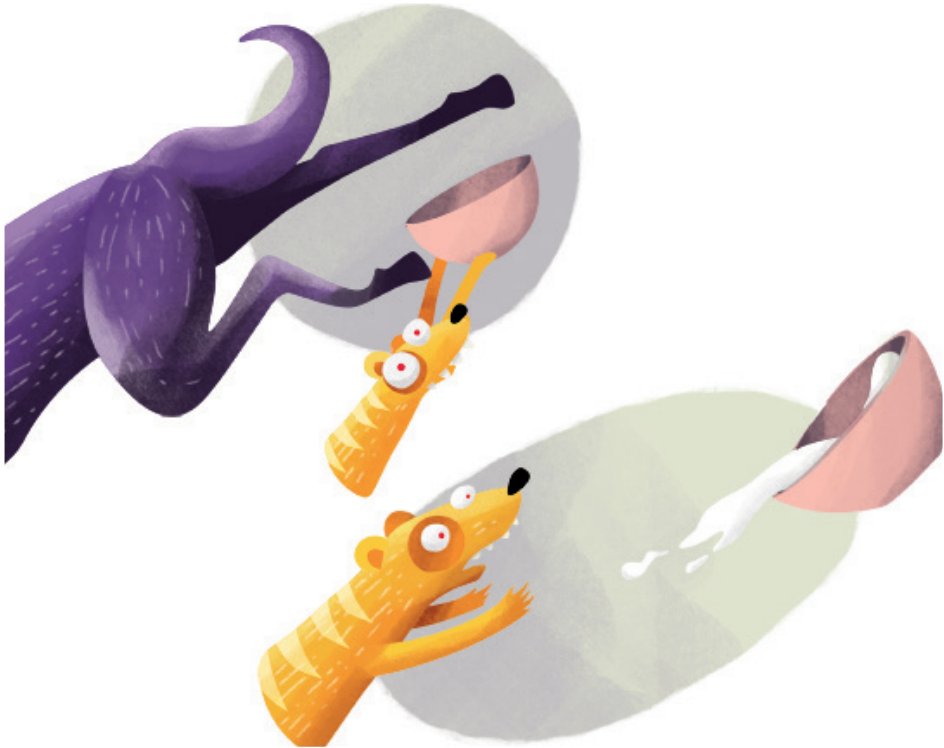




Henefho phanda Nwashi ya tangana na luñwe lukhohe lwo fara tshigodelo tsha mukapu.



Musi zwi tshi khou pandamedzana, Nwashi
yo raha mukapu. Lukhohe lwa ima lwa sedza
Nwashi na mukapu.





Ñwashi yo nwa mukapu we wa vha u wa lukhohe. Ñwashi yo vha yo mangala kuḁifhele kwa mukapu uyu.



U bva ɓeneɓo ɗuvha Nwashi na lukhohe
zwa thoma u vha dzikhonani. Zwa thoma u
kovhekana mukapu ɗuvha ɓinwe na ɓinwe.





Mathabama mañwe na mañwe, Lukhohe
na bere zwo vha zwi tshi ɬalela ɖuvha ɭi tshi
kovhela. ɖuvha ɭiñwe na ɭiñwe ho vha hu tshi
pembeliwa.



Luñwe lukhohe lwo mbo țangana na bere na
dziñwe tharu. Zwo vha zwi si tsha ofhana.
Ho vha hu si tshee na u shushedzana.
Lufuno lwazwo lwo vha lu songo ɔwelea.

