



Heyi bugu yo thoma i kha siSwati yo nwalwa nga Timothy Mfana Mongwe
Muoli ndi Reshoketswe Motau na Janet Pagliuca Mudzudzanyi ndi Steven Mckimmie
Yo ɔlutshedzelwa u bva kha siSwati nga Dorothy Mukhese



WORLD BANK GROUP





Thuri i funesa u ambara zwiambaro
zwa u naka. I funesa u tongela
dziñwe phukha.





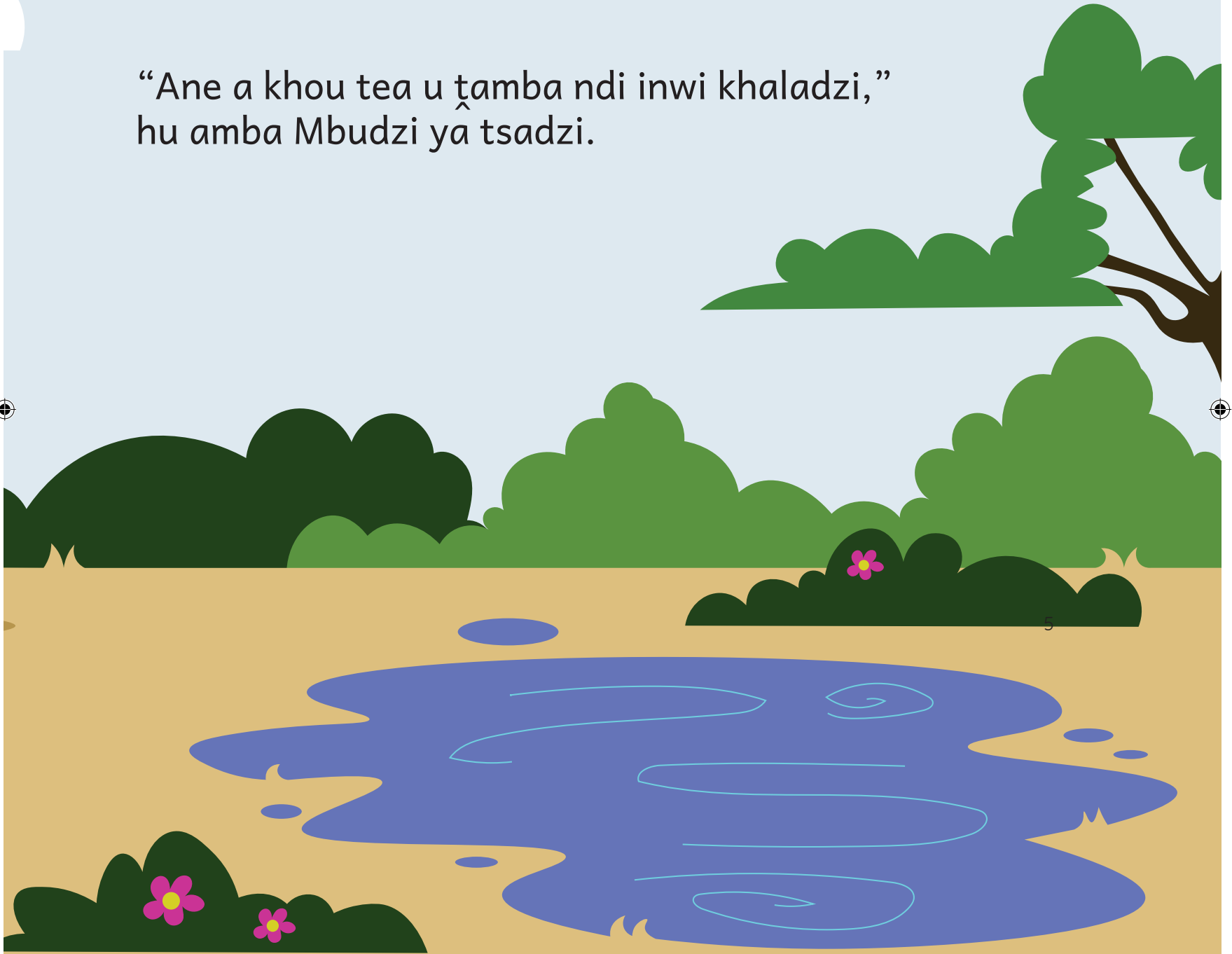


4

“Ni khou tea u ɽamba na ɽola na phefumu!”



“Ane a khou tea u t̃amba ndi inwi khaladzi,”
hu amba Mbudzi yā tsadzi.





Nga Lavhuvhili Thuri ya ṭangana na Nguluvhedaka.



“A ni shoni uri ni khou diita zwa u tamba nga matope ni mungafha?” Thuri i ralo i tshi khou sea.

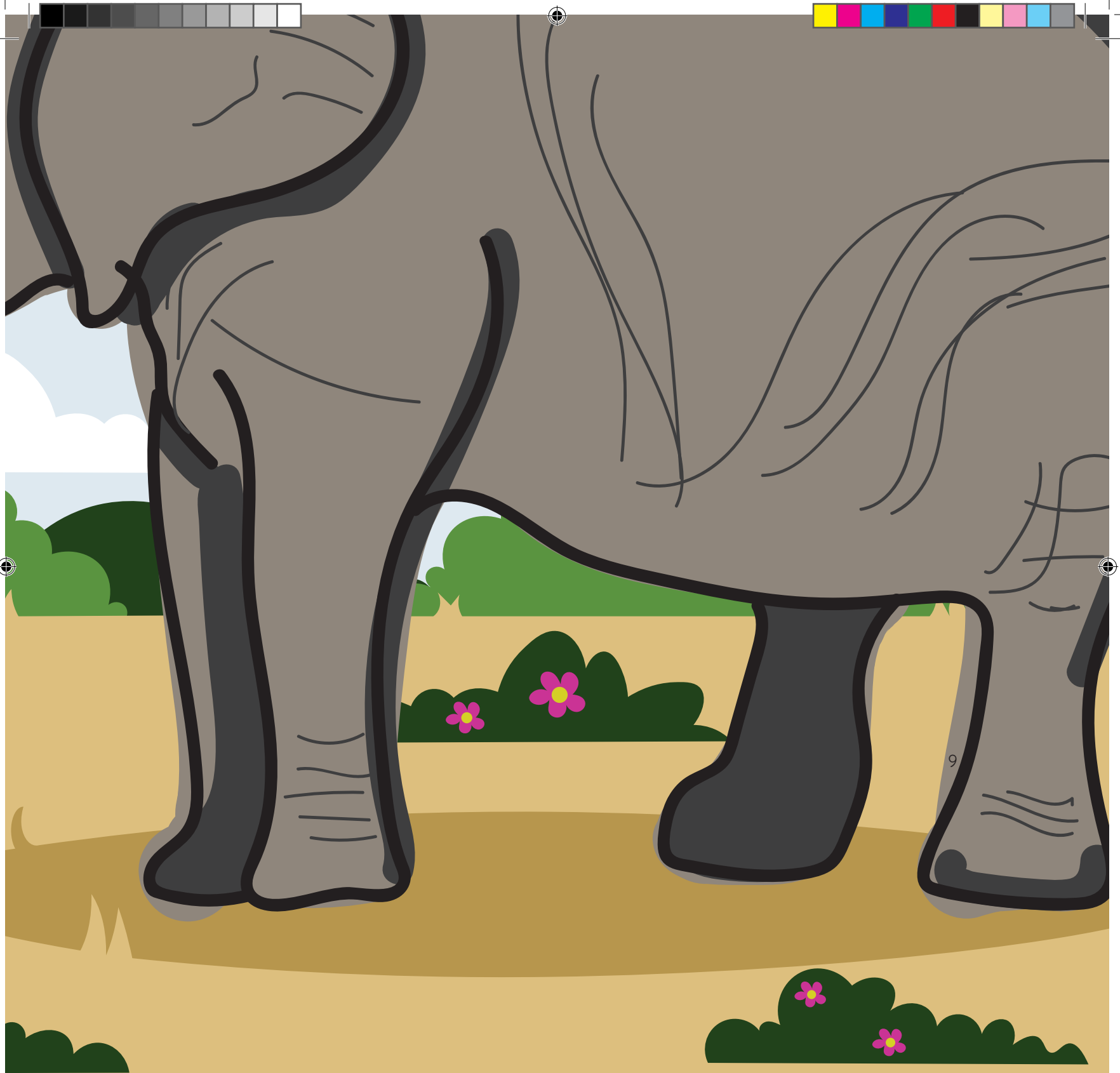
“Ni songo ntsema!” hu amba Nguluvhedaka.
“A ni wa khwiṅe u fhira nṅe.”

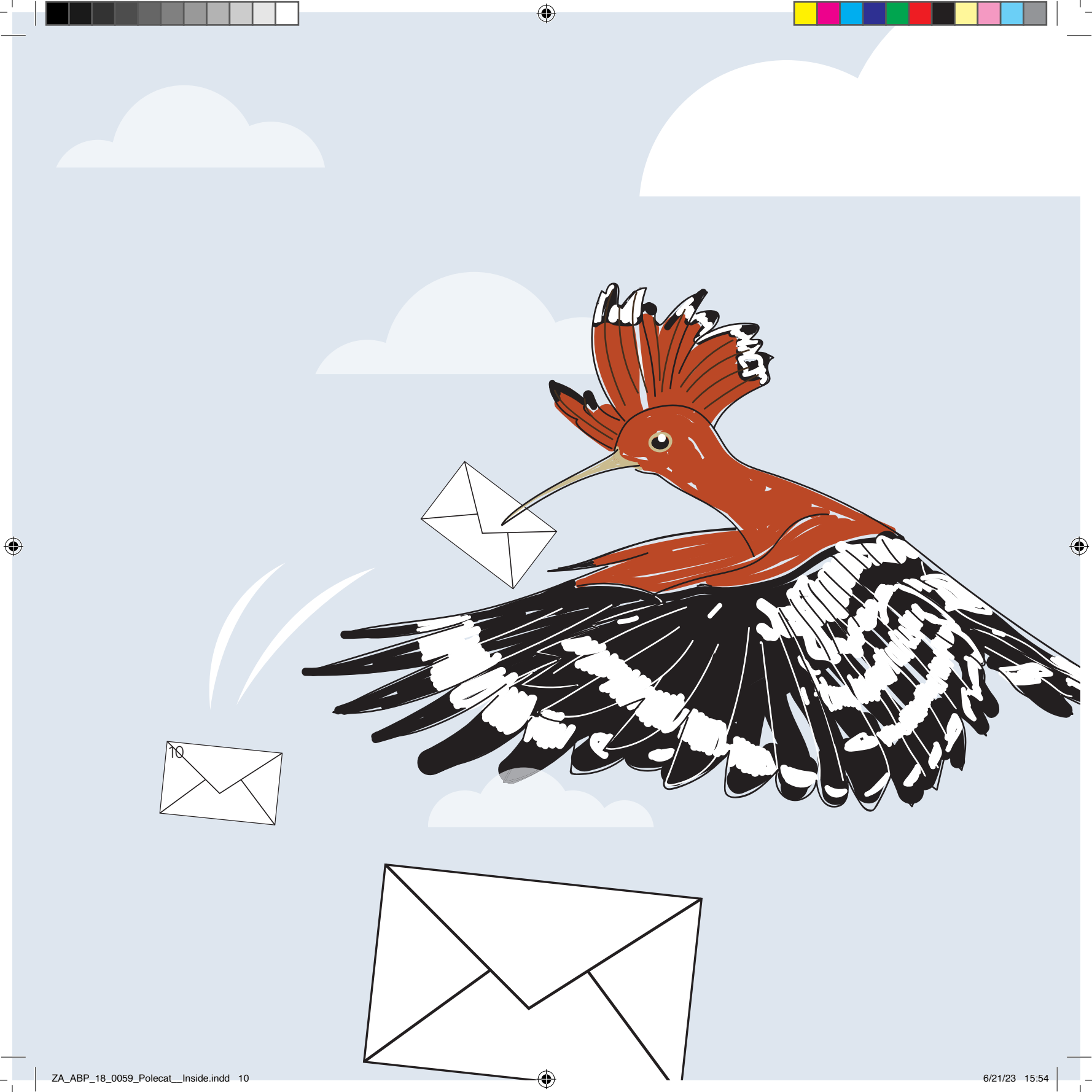




8

Nga Lavhuraru, Thuri ya tangana na Ndou.
“Vhoinwi dzindou ni a lesa nga maanda. Idanu u vhona
thumbu yanu ndi khulukhulu,” hu amba Thuri.
Ndou ya i lavhelesa yo sinyuwa ya ditutshela.







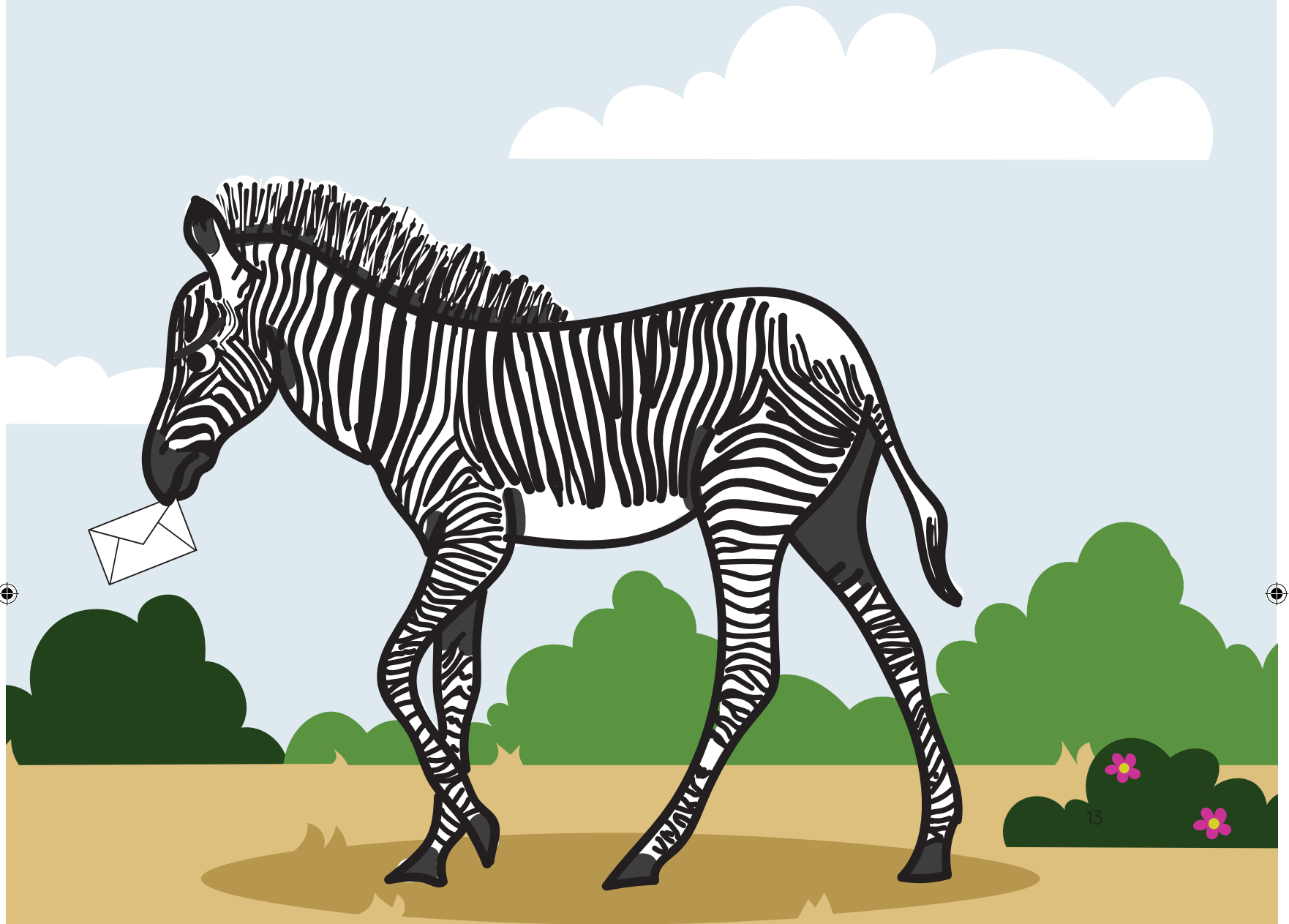
11

Nga Lavhuṅa ha bva thambo ya munyanya
wa mabebo wa ṅwananyana wa Vho-Tshiṅoni.
Ho rambiwa phukha dzoṅhe.




Nga Lavhutanu Thuri ya tangana
na Mbiḍi ya tsadzi.





“Ndi a zwi ḍivha uri ni ḍo tshina na n̄e
munyanyani, ni nga si tshine na n̄e kaṅi?”
hu vhudzisa Thuri. “Ndi nga si tshine na inwi
ngauri ni a nukha,” hu amba mbiḍi.





Nga Mugivhela musi vha munyanyani, Thuri ya ya tsini na Tshiṇoni tsha tshisadzi.

“Ndi ḁo tshina luimbo lu tevhelaho na inwi,” hu amba Thuri. “Ndi nga si tshine na inwi na luthihi. Ni ḁiitisa nga maanda,” hu amba Tshiṇoni.



15



16

Thuri yo pfa yo kulea nungo nga maanda.
Ya ya kha khonani yayo Tshimange.



17

“Tshinoni na Mbiḍi a vha tendi u tshina na nḡe,”
hu amba Thuri i tshi khou gungula.

“Na nḡe ndo zwi pfa,” hu amba Tshimange
tshi khou sea.



“Ndi zwa vhukuma uri ndi a nukha?”
Thuri i vhudzisa khonani yayo.

“Hu tou vha uri ni na munukho muñwe-vho,
fhedzi a hu na zwine na nga ita zwone,”
ndi Tshimange tshi no ralo.

“Ndi zwone zwa^uri n^une ndi a diitisa?”
hu vhudzisa Thuri.

“Ee, ni a itela vhañwe swili nga maan^uda,”
hu amba Tshimange.

“Ngoho ndo vha ndi sa zwi di^uvihi na luthihi.”
Thuri i ralo i tshi tou hevhedza nga u shona.

“Fhedzi ni nga kona u zwi shandukisa,”
hu fhindula Tshimange.





Thuri ya ya kha Mbudzi, Nguluvhedaka na Nḁou.

“Ndi khou humbela pfarelo ngauri ndo vha ndi sa ambi na vhoiwi zwavhuḁi,” ndi Thuri i tshi humbela pfarelo. “Ndi khou ni fulufhedzisa uri ndi ḁo ḁamba na u bulatsha maḁo anga ḁuvha ḁiḁwe na ḁiḁwe u bva zwino.”

20





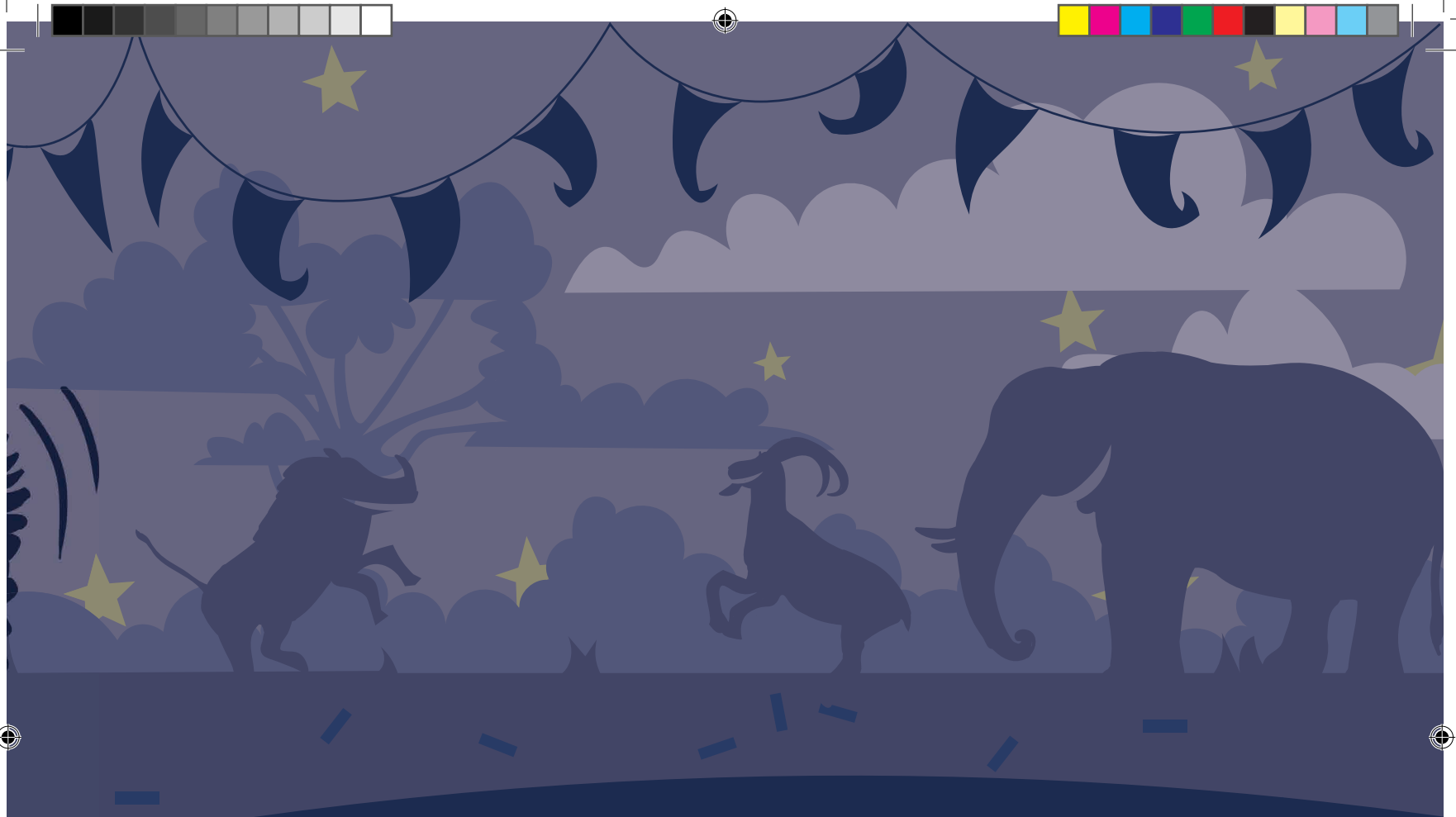
21

Mbudzi ya ṭhukhula luvha ḍakani l̄i re nga tsini. N̄dou ya l̄i t̄oma kha tshikwama tsha badzhi ya Thuri. “Zwino ni d̄o thoma u nukhelela zwavhuḍi,” hu amba N̄dou i tshi khou n̄weñwela.



Tshinoni tsho zwi pfa musu Thuri i
tshi khou humbela pfarelo.





Tsha fara Thuri nga tshanda, tsha ya
nayo luvhandeni lwa u tshina.

23

Phukha dziñwe dza vhandu zwanda musu dzi tshi
khou vhona Tshinoni na Thuri zwi tshi khou tshina
zwothe zwavhudi.



Room to Read South Africa

1209 Francis Baard Street, The Gables, 1 Floor, Hatfield, Pretoria 0028, South Africa
www.roomtoread.org

Nga 2018, thandela ya REACH yo thusa Room to Read na khamphani dza u gandisa bugu kha u bveledza bugu dza 20 ntswa nga nyambo dza Afurika Tshipembe. Inwe ya bugu dzenedzi vha nayo zwanḁani zwavho! Inwe na inwe ya bugu idzi yo nwalwa nga Sepedi, siSwati, Xitsonga, Tshivendḁa na isiZulu. Bugu dzotḁe dza 20 dzi hone kha nyambo idzo na kha English. U wana zwinzhi kha vha dalele onedayonebook.org.

Thuri

Polecat

Muḁalutshedzeli ndi Dorothy Mukhese

Room to Read GSD ID: ZA-ABP-18-0057

ISBN: 978-1-928441-54-0

Bugu iyi yo ranga u gandiswa nga Abantwana Publishing.

Heyi bugu yo thoma i kha siSwati yo nwalwa nga Timothy Mfana Mongwe.

Muoli ndi Reshoketswe Motau na Janet Pagliuca

Mudzudzanyi ndi Steven Mckimmie

Yo ḁolwa nga Fiona Wallace

nga thusedzo ya vha One Day One Book vho shelaho mulenzhe ngei Johannesburg nga ḁa 9 Fulwi 2018.

Arali vha tshi ḁodou renga bugu nnzhi dza bugu ino, kha vha kwame vhaganḁisi.

Abantwana Publishing

145 Corlett Drive, Bramley, Sandton, 2090

Salome Marima | 011 440 3141 | sales@abantwanapublishing.co.za

Heyi thandela yo lambudzwa nga tshikwama tsha masheleni a Education for All Children (REACH) tshi re kha World Bank na vha Global Book Alliance khathihi na thusedzo i bvaho kha vha Muhasho wa Pfunzo dza Fhasi (Department of Basic Education).



Khophiraithi kana vhuḁe ha idzi bugu vhu zwanḁani zwa vhabvedzi vho bveledzaho tshipiḁa tshiḁwe na tshiḁwe tshadzo. Vho nanga uri dzi langiwe fhasi ha tshiteḁwa tsha ḁhanziela i no pfi Creative Commons Attribution 4.0. Zwine zwa amba uri bugu yoḁe, i wela kha ḁhanziela yeneyo nthihi. Izwi zwi amba uri muḁwe na muḁwe a nga si thivhelwe u vhalḁ, u daunḁouda, u ḁalutshedzela, u gandisa na u i phaḁaladza bugu iyi. Arali vha tshi ḁodou shumisa tshipiḁa tshiḁwe na tshiḁwe tsha iyi bugu, vha tea u bula madzina a vhabvedzi vhayo.

