

FÈTÈTÈ FÈ MO ŊÊYN ASÙ

Kom



Author: Chuo KainGodfrey

Illustrations: David Nka

Design: Victoire Samè

Mo nìn ghì wâyn Asù.
Asù nìn ghì bò Mo.
Àṅena nìn yâṅsì bêṣì àwo.



Mo tî bîf sî Asù na:
Wàyn nin keli si nì ì gha a?
Bò ñweyn tebtì ñweyn.





Wàyn nín keltì sɪ yì. Wàyn nín keltì sɪ nyɪ mu.

Ghɪ n-yɪ a, nyvɪ mu sɪ nà ghɪ nyvɪ.

Wàyn nin keli si sù ìwuyn.

Wàyn nin keli si sù ì ndzisi.

Wàyn nin sù ìwuyn wu mà' ndzisi jûnsi.



Wàyn nin keli sɪ tu mu.

Wàyn nin keli sɪ chiyl mu.

Ghi n-chiyl mu sɪ ìlɪnji.





Wàyn nín keli si yès ì ndo.

Wàyn nín keli si yès ì gvìsi ñweyn.

Wàyn nín keli si tun gvìsi jûnsì.

Wàyn nin ngvimi bò ñweyn.
Ngvimi nà vâ a wàyn.
Ngvimi woyn nà ghya a wàyn.





Wàyn nɪn yâŋsɪ yèmà.
Wàyn nɪn yâŋsɪ ndù a ndô ɲwà'lì.
Wa yvɪnɛ ndyèynsɪ syasi.

Wàyn ka wà boŋ afo a dzi.

Ka wà li afo a wûl.

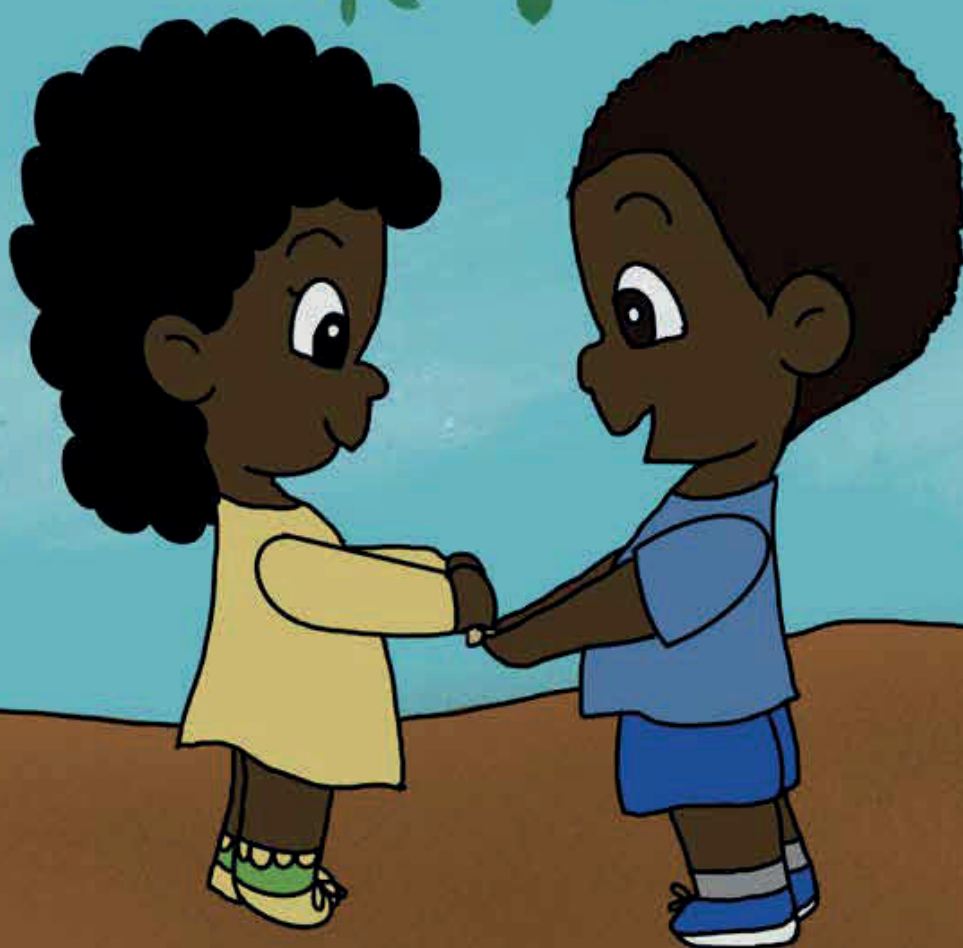
Ka wà bebsi afo a wûl.



Wàyn wa châynsì ghi.
Ka wà nu zî wàyn ìlùe.
Ka wà telì wayn ì lùe.



Wàyn nín keli a wu fu suynsi.
Wà na wo àfo wa fè'tì sê bò vâ.



Ka wà na ki ìfwo ìghêl.