

Tâgemtuo` `

Ghomála'



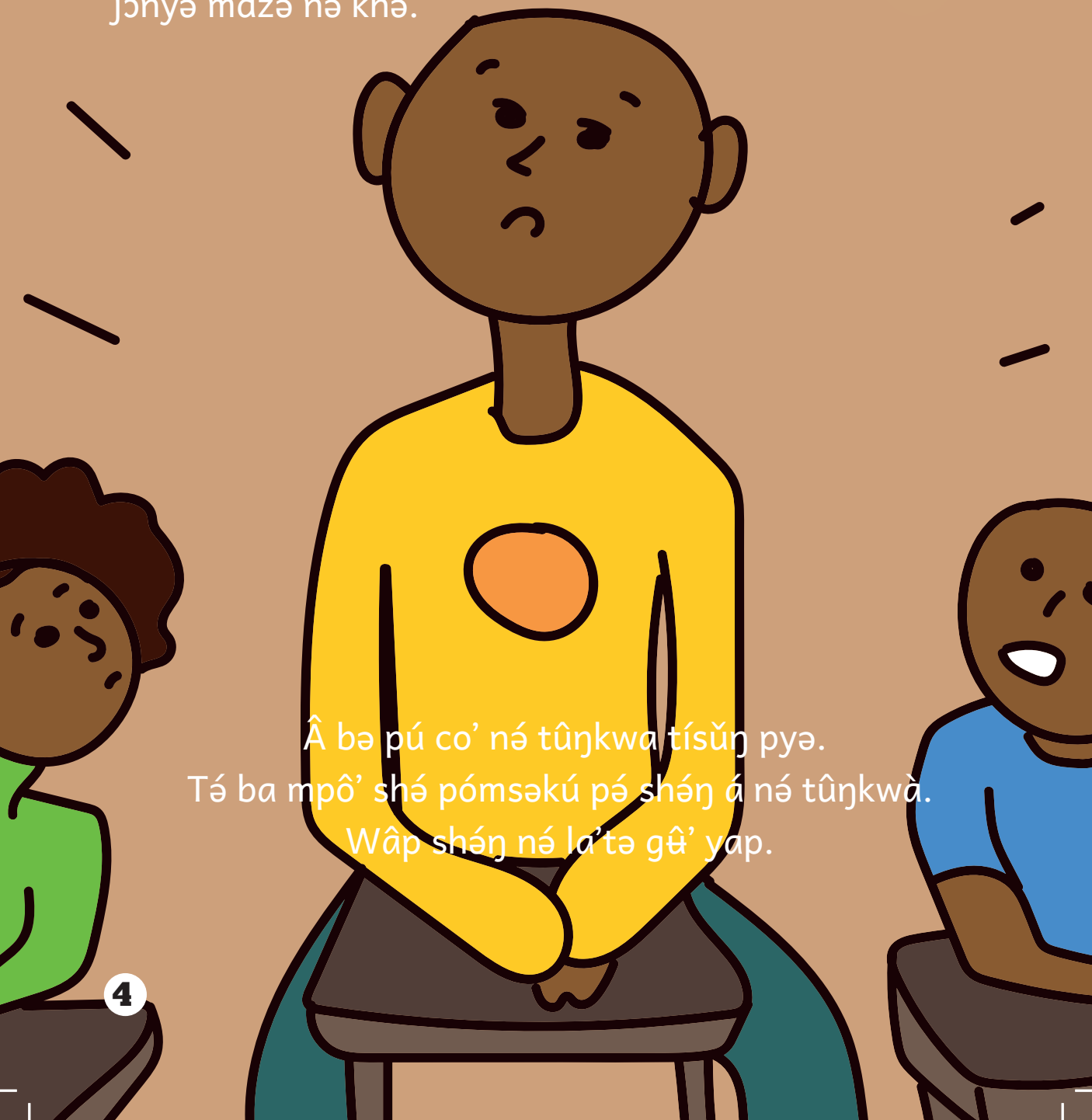
Auteur : Ivanova Fotso

Illustrations : Maureen Etondi

Traduction : Blaise Mkounga Tala

Tsô tsaê bá Sîmò : Gaă ghə ŋka' 9 (vɛ'ú). Gaê ŋkó səkú Dyê cyèsəm.

Gaê bá dyê səkú bá shwé tə jəm nêkélá â bə m sàk. Â shyə mpô' té myə né pé səkú bá fâ' shé mfà'. Â bá dyê səkú myə né pé bvényé cǎvè. Bá m lǎ' myə né pé jónyé mdzá nê khə.



Â bə pú co' né tũkwa tísũŋ pyə.
Té ba mpô' shé pómsekú pé shén á né tũkwa.
Wâp shén né lǎ'tə gũ' yap.

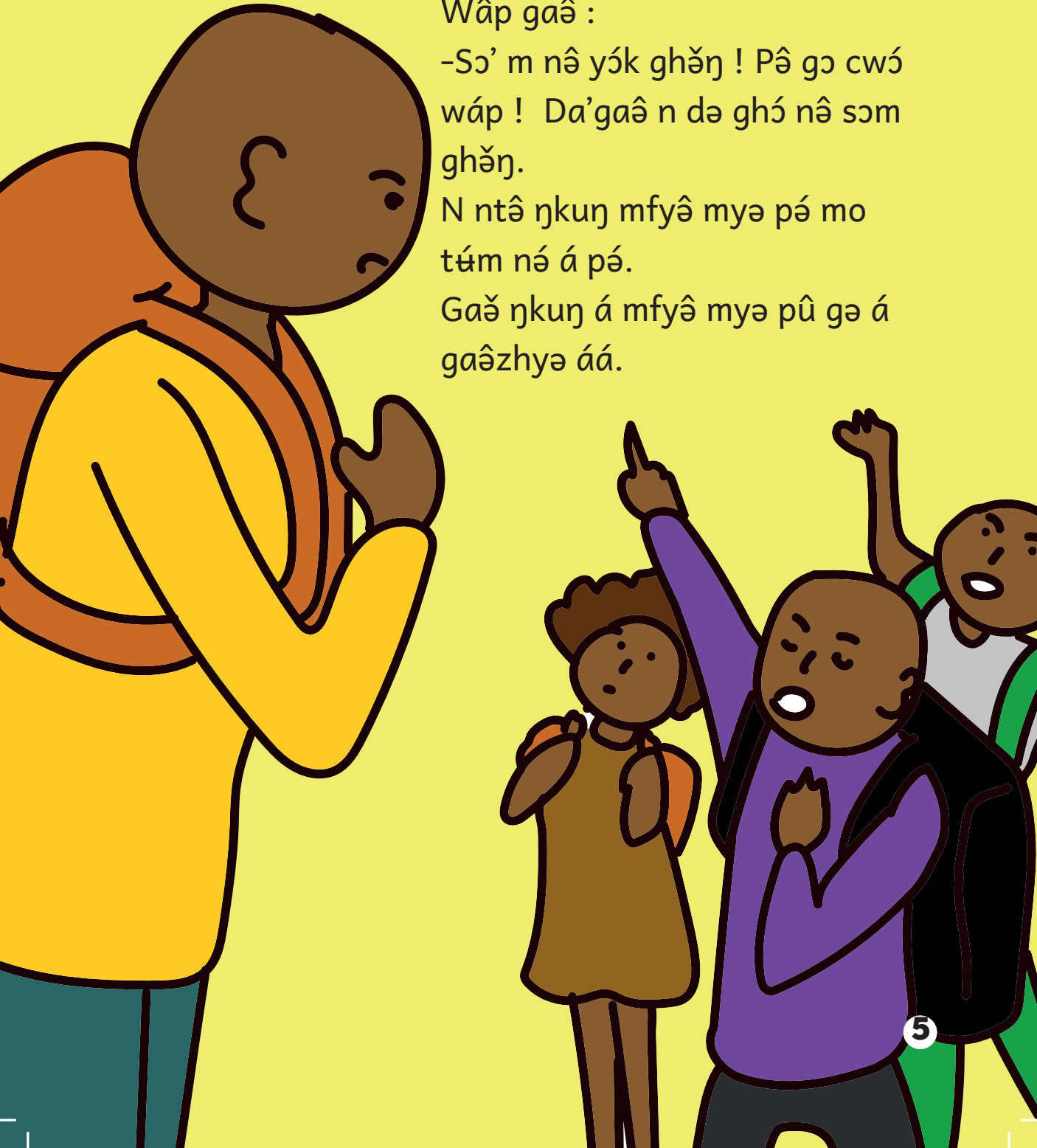
Wâp gə mfyê né jó mo yə ê bá tâgemtəo áá. Fó' gê' yar, ηkhúdí, fəη khə. Wâp bé gó fyé hápté pòmnhèη, bâwaělé cəη á gaé â n só' m né yar ghěη.

Wâp gaê :

-Só' m nê yók ghěη ! Pê go cwó wáp ! Da'gaê n də ghó nê som ghěη.

N ntê ηkuη mfyê myə pé mo túm né á pé.

Gaě ηkuη á mfyê myə pû gə á gaêzhyə áá.



A læ mú'tyá', bæ sækú tám, shé msô pǎ sô' jǎ á góm bêm
gaê :

« Sǎ' té jǎ ! shé pómsekú Dyê Cyəsəm B wé ná' bí'té
wók. Pyê go la'tə wáp gaé pyə tê fyé á. »

N da tə kûŋ tsaě né gho pú a wáp.

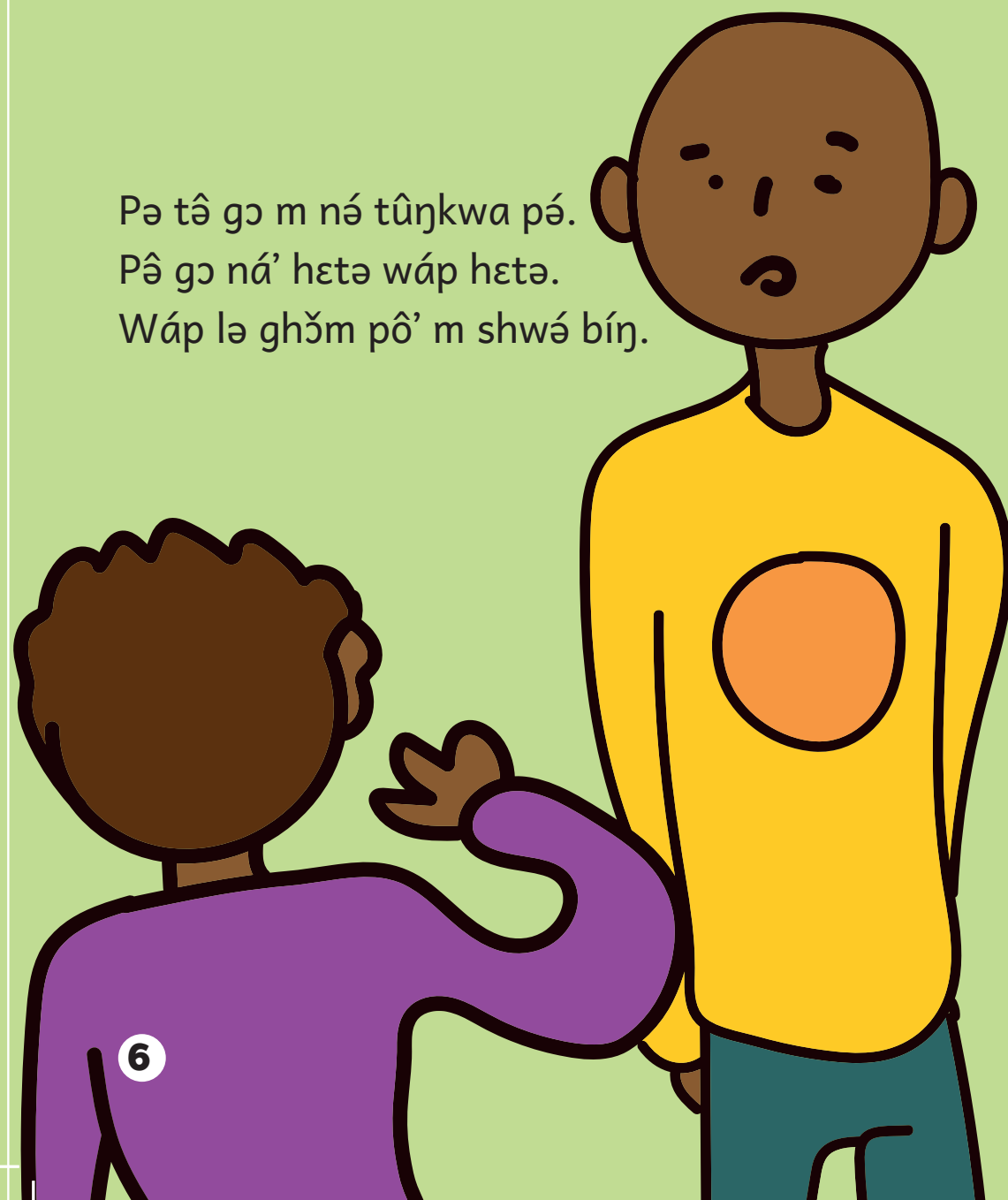
-Gě né â tsaě, n ntê go túŋkwa pá.

-Ká pwǎk somywá.

Pə tê go m né túŋkwa pá.

Pê go ná' hetə wáp hetə.

Wáp læ ghǎm pô' m shwé bíŋ.



Pyə læ ghǎ dʌmnyə jʌm tʌ'thá. Pǒmsəkú Dyê cyəsəm B
cwétə bá ŋwák pyə tǎmtə.

Msô pǎ læ mǎ'nyə pǒmsəkú Dyê Cyèsəm B.

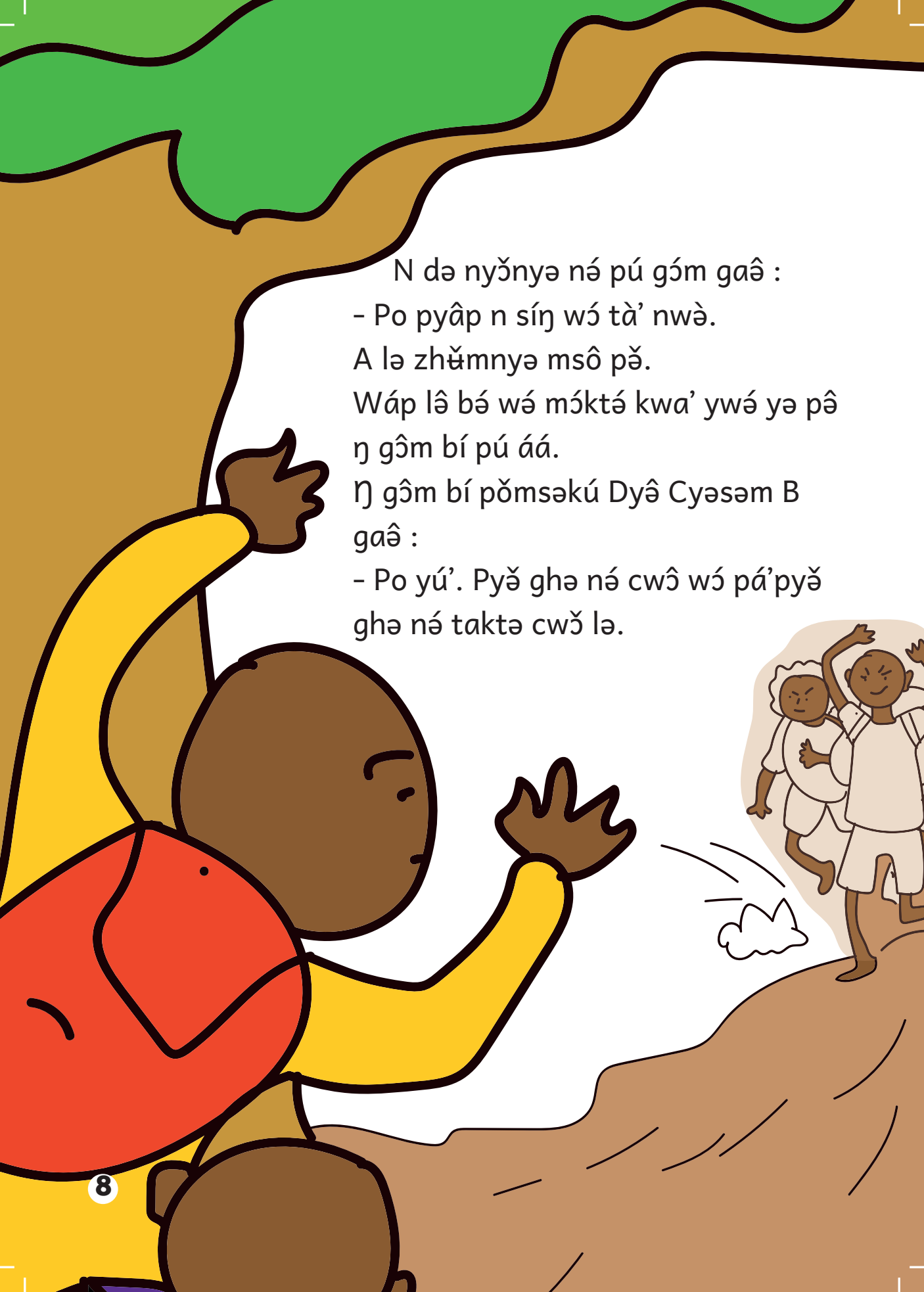
-Pǒ yó sô yɔk Sîmo a? Â bæ é tɛ̀.

Ê gɔ cwó mkwə mó.

Wáp ghôm pô' ŋké á :

- Sîmo sɔ'ú! Lɛ'tə gû' ó wáp yó.





N də nyčnyə né pú góm gaê :
- Po pyâp n síŋ wó tà' nwè.
A læ zhǔmnyə msô pǎ.
Wáp lê bé wé mókté kwa' ywé yə pê
ŋ gôm bí pú áá.
Ŋ gôm bí pǒmsəkú Dyê Cyəsəm B
gaê :
- Po yú'. Pyě ghə né cwô wó pá'pyě
ghə né taktə cwǎ læ.

Pú tâ dă â ñkwa té né jyá tâgemtɔ́ pá. Pə kǎ' ntaktə
pě á msô bə pé pə ñkuɲnyè.

E læ ghǎm pô' a zhámnyə guɲ pɔ awé. Pǎmsəkú Dyê
Cyəsəm B tó' né wì. Â bə yú tâgemtɔ́ yɔ yə é gɔ ghě
pyə pwók á lé ?

A latə púnj msô pě.



Wăp ghôm bêm gaê :

-Pyə kê də ó sʻ gaé ó hété mghəbo pók. O pîŋ ηwák tsoʻó gómnwə m nê ηkuŋnyə læ ?

Ó go ghə pāʻ á wáp wí wók.

N də tyáʻ ó shwé bhányé â dǎ m̄. Nwə latə púnj á nêkélé msô pǎ lê bé wé dáʻ á. Daʻgaé nê a lê bé wé

shwóʻmcaʻ pāʻ gaě ghə tə láʻ pú

túnkwa læ. Dzǎ læ tǐ dǎ, η ηwāk

tísunj sɔmmo læ pínj ηkuŋ né

ghɔmnwə bêm. Sɔmmo læ pínj

ηkuŋ né cwê bəŋ m̄. A lê bə

wáp ghɔm bî gunj pǔmsəkú

gaé η kě ηkəŋnyə né

paʻnwə nê yáp thé.



Гела'тə ʏк, Мá Budyâň læ ʏŝ гаá а тă wá гíŋ cəcă wók
pyə а пú пé.

E læ ghǎm гаá pyə síŋ é ywá yə а кə cyə áá.

E læ pŷŋ gə gómté пú а гела'тə Dyê Cyəsəm B.



A lâ bæ cwəsiŋtəmkwě kù'. Gela'tə ghôm gaá pyə ghó fyé tətó səkú.

N dê bé wé bwók. Jyé â ba gela'tə lě wé dá' á lé? E lâ go cókté á a?

Cwəsiŋtəmkwě læ míí, pú kó' ηwé, Má Budyâŋ ghôm gaá pyə ghó dyê səkú.



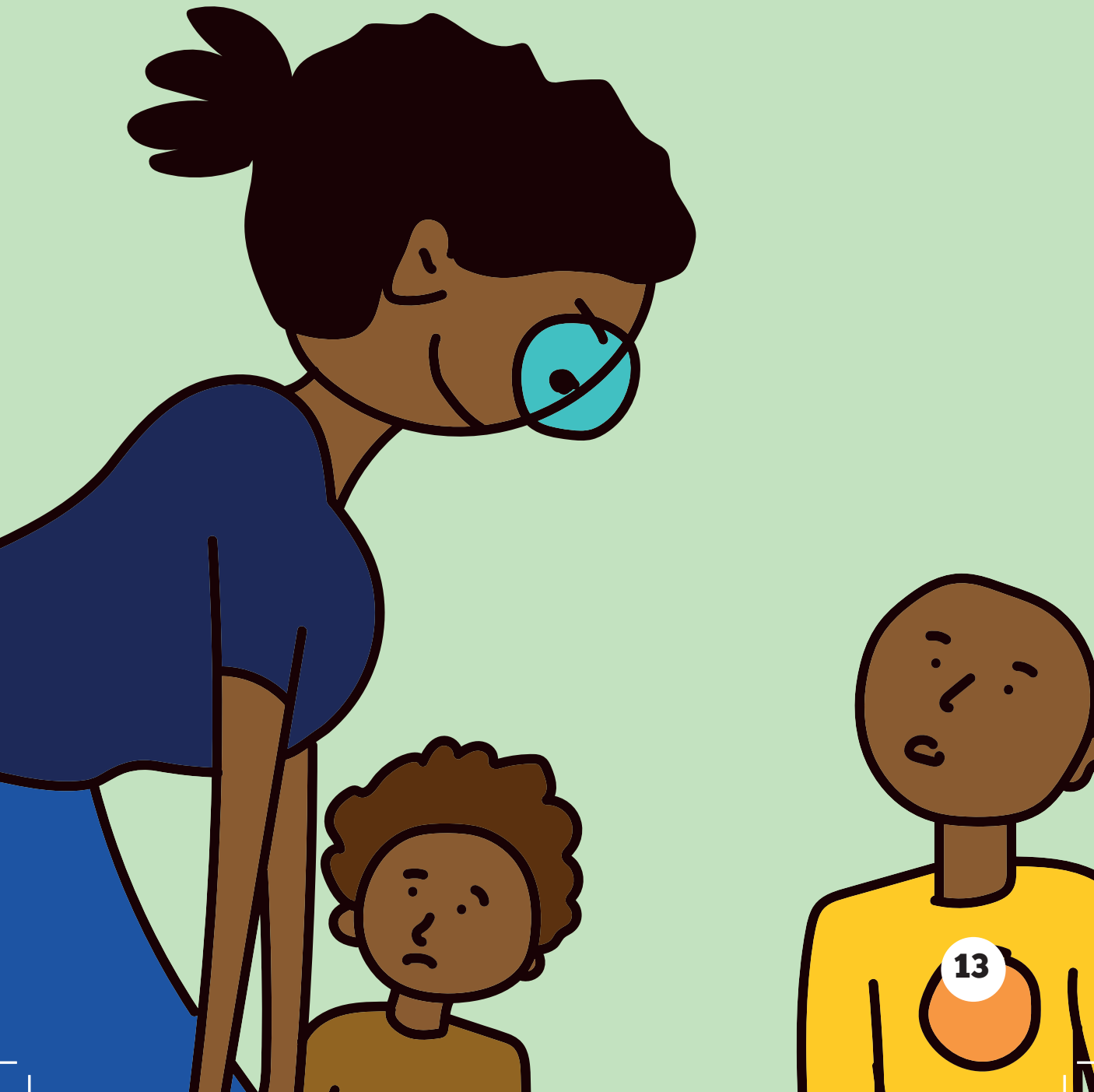
Гел'тə ʏк Мá Budyâη ghôm bí pyə gaê :

- Pê ɔ fo' ta' ywé tyé' ɔ.

-Á ké Mâ ?

- Po pyáp té jó.

Cwə ó cwə ó, nê ʏč pömsəkú Dyê Cyəsəm B kótə dyê səkú pyə. A læ zhǎm wók awé.



Gela'tə yɔk ghôm gaê :
Pê gɔ há mcwó'fa' bí Sîmo tyé' ɔ.
Sô yɔ kə fǎ' kwa' pəpúnj !

E kə kǎŋnyé né lə gû' e fá' mfa' cwèpùnj.
E kə ghǒm bí msô pyé gaé
né tûŋkwa ka pûŋ.

Mghela'tə lə hǎ mûywá cê bə
pú və né gaê :
Mcwó'fa' m̃ myé Sîmò,
mûsəkú Dyê Cyèsèm A.

