

# Pú kэм thэ Ngwáfò!

Ghomálá'



*Auteur : Ivanova Fotso*

*Illustrations : Maureen Etondi*

*Traduction : Blaise Mkounga Tala*

Ngwafɔ́ kó dyê səkú f̂kdzǔ a zhúm gun msô pyé awé.  
Bâ ta' nəŋ ká tē jaə thé é á.

Shé póməkú tó' né wì. Shé h́ŋ é gaê :  
-Nwəké o kám thê ó ?



Ngwafɔ pã' bí msô pyé gaê :

-Shə kê bá ntúm thê á. Yá nê gə tê η ηkám.

Shə lə ! Pömsəkú wé bwók. Da'gaé Ngwafɔ ghôm gaê :

- Shə tə yaě thé m pé ! Pú kě níη hwə né a zhwété wáp.

Shə pîη bá dyê ɔ

bə a tə á pé !



Băwaǎlé lé mo yə é bəŋ é lə. Waǎ ghə shě !

- Shə tǎ thé m à.

- Ba myə tsaǎ.

Mǒ wé ŋkám-tá thê é pyəshé pɔ wúnj dé é :

-Pé a pé yú. Pé a pé yú.



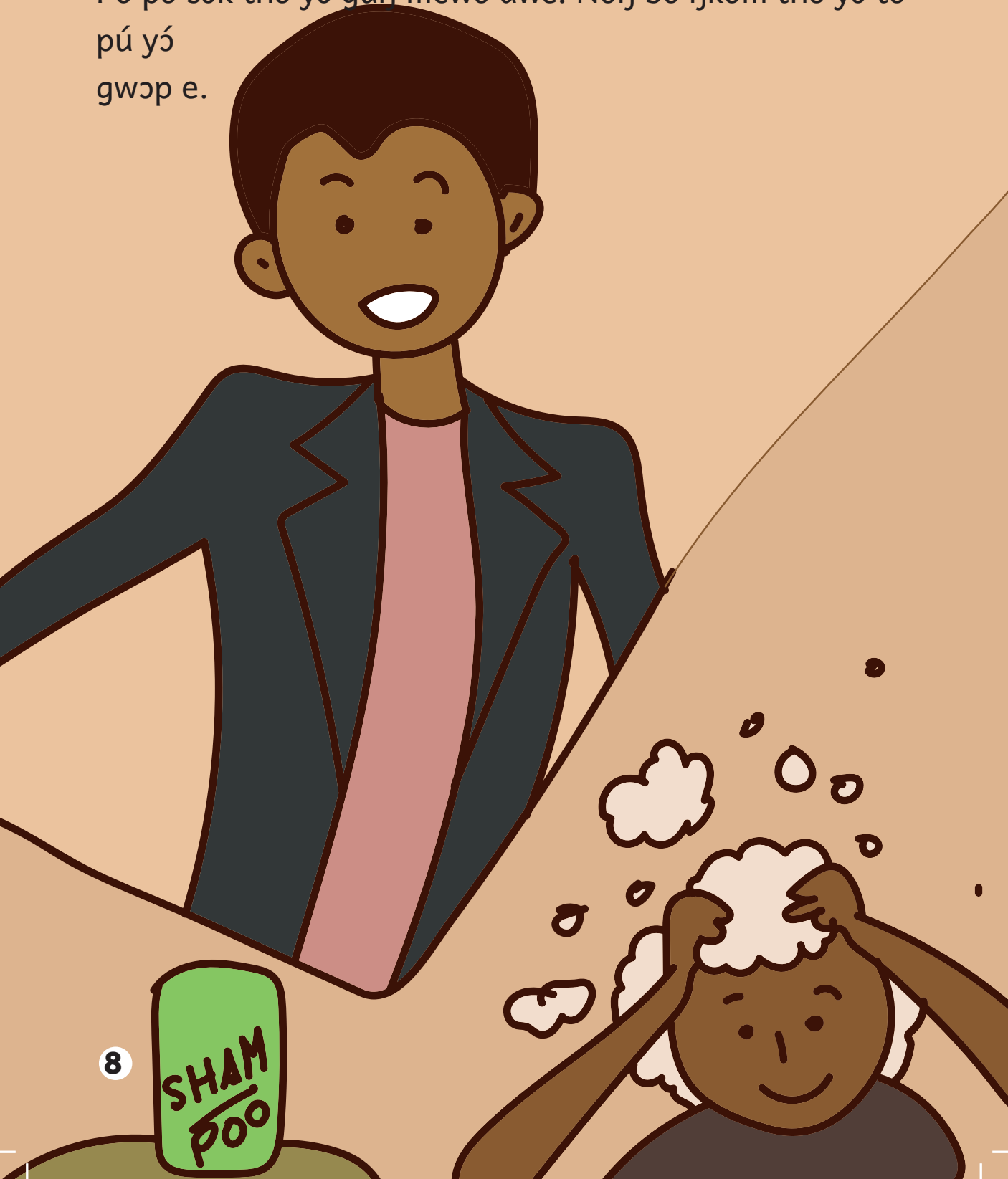
Gela'tě yó gaê ywá wá shyété dyê sækú. Ā pá pô' e hântə thédzə pömsækú gaê :

- Kê bé wá shyété ?

Tâ, â bæ pú kém thé Ngwáfɔ nêkélé shě kó ntúm ó. Pyê bé wá bwók gaé pê shépc yaê sí shə pé thé pú. Pyê bwê tsók shə.



Gela'tə ghôm gaê : -Ná ghyə shê shén gaé thá mo pá  
shwá á dîlǎ. Nəŋthé mo tsĩ bæ shə pú a pátê gə kó ná.  
Po pé sók thê yó gun mcwə awé. Nénj bé ŋkém thê yó tǎ  
pú yó  
gwəp e.



Gela'tə ghôm ná gódzè :

-Dzĩ də ntĩntĩ mgħo s'ó. Po pé dwó' mco' bæwimná.

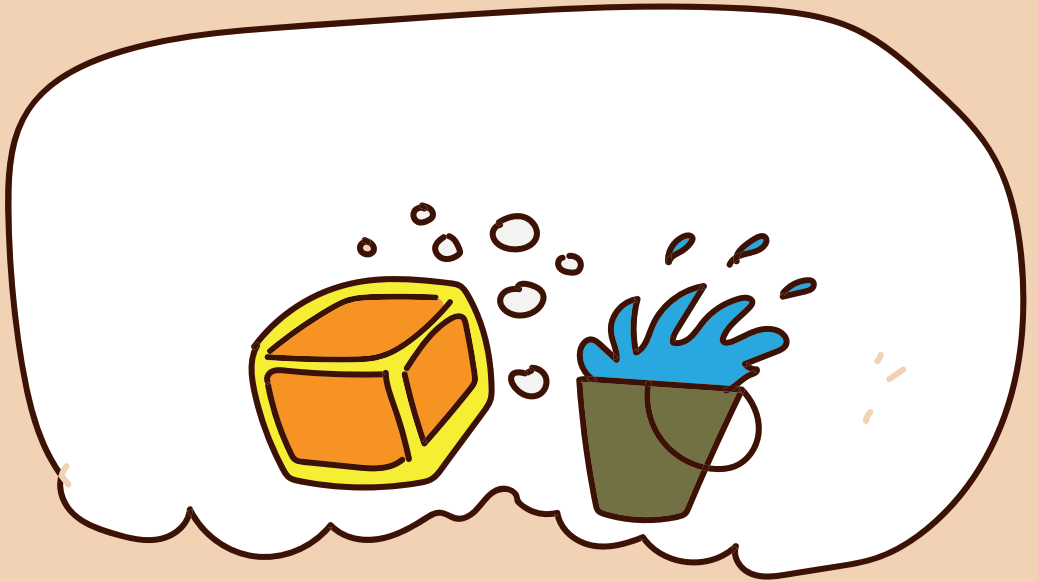
Pé mo ghêlă té dós ?

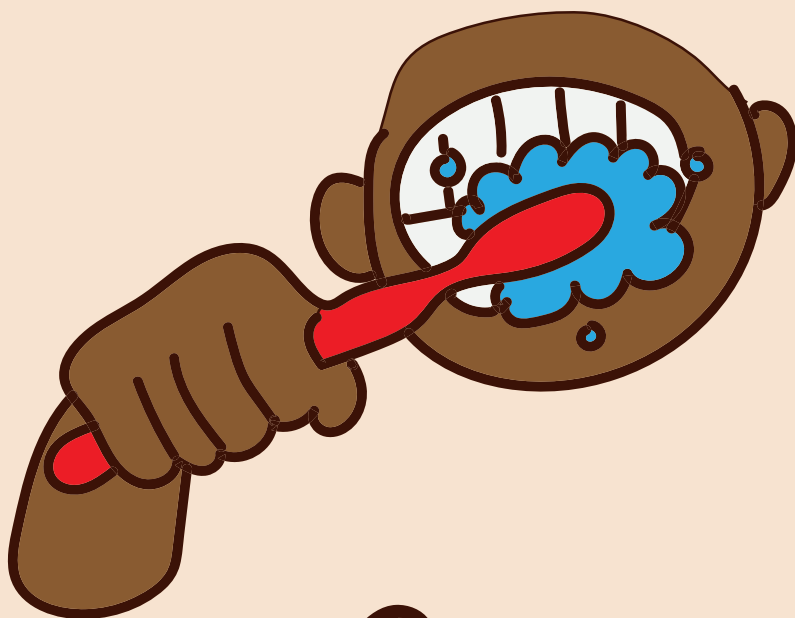
Pömsəkú píŋ awé :

- Pê go pé sək nê yókpə pú a shyə dîlġ gé sək.

Pú kém thé Ngwáfò!

Mo pé tə sək nê e bæ gwyəpnyê go pfaá é.





Pê go pé sɔk msun mókpə guŋ mtyé' awé á kê pì.  
Tímté tímté pùŋ. Da'gaé mo tsû tímté tímté te' bæ  
msûŋ myê go pi. Ké pě níŋ thê ó né tímté tímté pú a  
tsétsú tsyá ă wé ntɔ́ áá.







Pə ghô kwà, pə tэм sək bú. Pə pé sók bú té dzúywé.  
Né cəŋtə sók bú shəŋ shyə dólǎ gé sək.  
Pú nê sək shəŋtə dzíté shyə'nyə mthébu pú a jəm  
bǔ.





Pé dzĩ t̃mnyə ntám m̃kóp̃bú.  
A p̃iŋ gaé pə pé ŋké m̃kóp̃bũ mókp̃è.  
M̃cwəcwəghô bé nê cǎ' tə dó.  
Ka ywátsú mo ṽt̃ nê cǎ' e p̃iŋ bé.  
Mo sũ mnt̃ap̃ myé e póm ná  
ghij nê mtùtwòp̃.





Mtsé mo pê dúŋ e zhôk. Pú tâ də dzé jók mtsé pá.  
Pû də pakdzé jók mtsé. Néh gé ma' ntám kómnetsé.

Mo pê gó kwé, e lâ pakdzé hwyé shwə é kə e kwé ntám  
ŋô'pû e lâ. Néh gé sɔk bú.





Mcwæcwəghǒ fín ná piŋ dǔmnyǎ geŋnyǎ pə.  
Ka mo tâk bǒ' cəŋ dyêti. Pə pé sók mdzê mókpè.  
Pə pé ŋkhúm bíŋ sɔk mdyê mókpè.  
Pé nam zhwê shé mcwæcwəgho. Pə pé jónyǎ mbəleŋ  
pú a maŋtəlá mókpə dəm nàm  
Pə pé jwók mókntú  
hé mwúdu á fǔk  
kó dyé.

