

Mghedhedyê sé


Ghomálá'




Auteur : Ivanova Fotso

Illustrations : Maureen Etondi

Traduction : Blaise Mkounga Tala



Ŏ zhyé pfélâ' tsók a ? Â bé ntúm tənjlá' mco'gùn.
Â bé ta' buŋ buŋ pfélá'.
Ntîntĩ mpâ' bé ntúm ô bæ á twà : myə fáfé, myə sésé
pá' kébèŋ, myə pəpə, myə sésé pá' ghě. Ba yǎmkəshâ'
bé á ntúm ó.



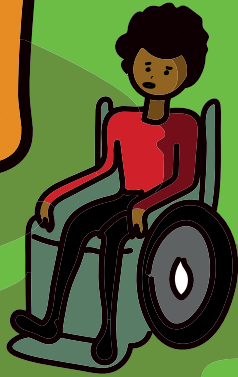
Ghædhædyê yæk ghêḅ kwyàp,
Tâ á Nsángû ḅwényé te'.

Ê bíḅ gá mghædhædyê pyé tú'
shyæ shwædyě é.

Gædhædyê yæk ghêḅ tæð, Mâ á
Fongâḅ ḅwényé te'.

Â bæ é ghæ métǎm métwâ.

Ê bá gó m fa' hêḅté béyæ pé e
kwâ mo ḅwák mâjyæ ntú é
tá é ghô tsû' é áá.



Mûywé hókmcê haptə wókpyə a
gedhədyê yək. Â bə a ka wú' á te'.
Da'gaé pá' gaê bé ŋko'tə bé shwé á
ntúm kwé á, pê n də yá'nyé hókmcə
bê jyé.

Tâ á læ ghǝm gaê :

-Pê go ŋwa cá' nə lónyé hókmcə
yǝŋ, á piŋ tēŋ mú' yə a tǝ wé shyé
dəm mǝjyə á pé.

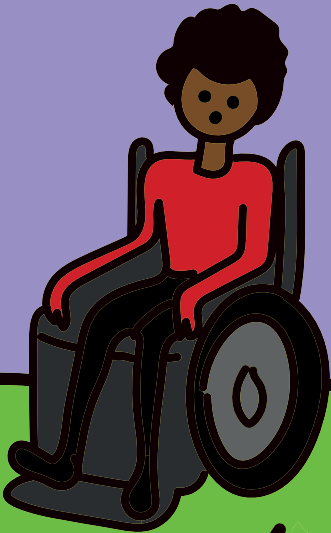
Hókmcê biñ shyá shwadyê mghedhadyă. Á pûñ gaé pə yó wáp pə a pú ghómté nwə né.

Â bé mghedhadyê sé. Wâp fé m Límbè. Límbê bé ta' buñ buñ tísuñ ntúm Bînam ghăñ sîsî Kamêlûm.

Gaé go lá' gho Límbè. Kəñshyê bé wé bæ á twà.

Mghedhadyê sê gôm Gəlísì.

Tâ â sha'tə wáp gaê: Good morning



Tâ á ca'tə wáp tyé'w ntó' né ghɔmnwə né hókmcə
da'gaé e læ píŋ jyé pá' é go nə ghɔdzə áá.

Tâ á Mukétê bæ e ka wé jyé né ghɔm Fəlaŋsí.

Tâ á læ thépû e dá'té hókmcə,

bíŋ gə mtíŋ pú a bû myé.

Pyə ka yú', da'gaé pyě wi tə ŋkó' suŋ.

Ta' zhyěnwě so' thé Tâ á. Pyə a pú gho jô mu' gedhadyě,
Mâ á Èsò. Mâ á Esô jí'té mghòm.

Ê góm Ewòndò, Fulfuldê, Fəlanjí gə Gəlísí tá gə shə kwa'
pəpúŋ.

Gaě kuŋ ná lâ' bé pá' Mâ á Eso áá.



Mâ á Esô ñwényá te'. Ě
yó á yú gaé é go kwítá
wók. Ě gho shyá wók wá
Tâ á Mukétè.

Pú é ghòmtè.

Wáp tó' né ghòmñwə né
hókmcə. Gaě cwé á tsɛ' ɛ
tə á pók á, ná' sóp kwô' á né
dzámnyé shwedyě.



O kë há ló, mûywé mûmbě tém m dyě. Pâ' júm á.
Ba yû yó, a kë wé júm é né yó á. A pé pó'o, m bhé nê a bí í.
-Õ tí ló? Tsô tsaê bé Kulányá.
Gaê bá gedhædyê ò.-Dzǔlú. Tsô tsaê bá Godlôvè.



-Yê ! Õ wé góm Fəlanjí ! Éé !
Gaê jí'té yá səkú.
Msô pê bá Fəlankofôn.

N hén é gaê :

-N dăm jó ó shwadyă.

Kê gə o læ pé ntém dyéé ?

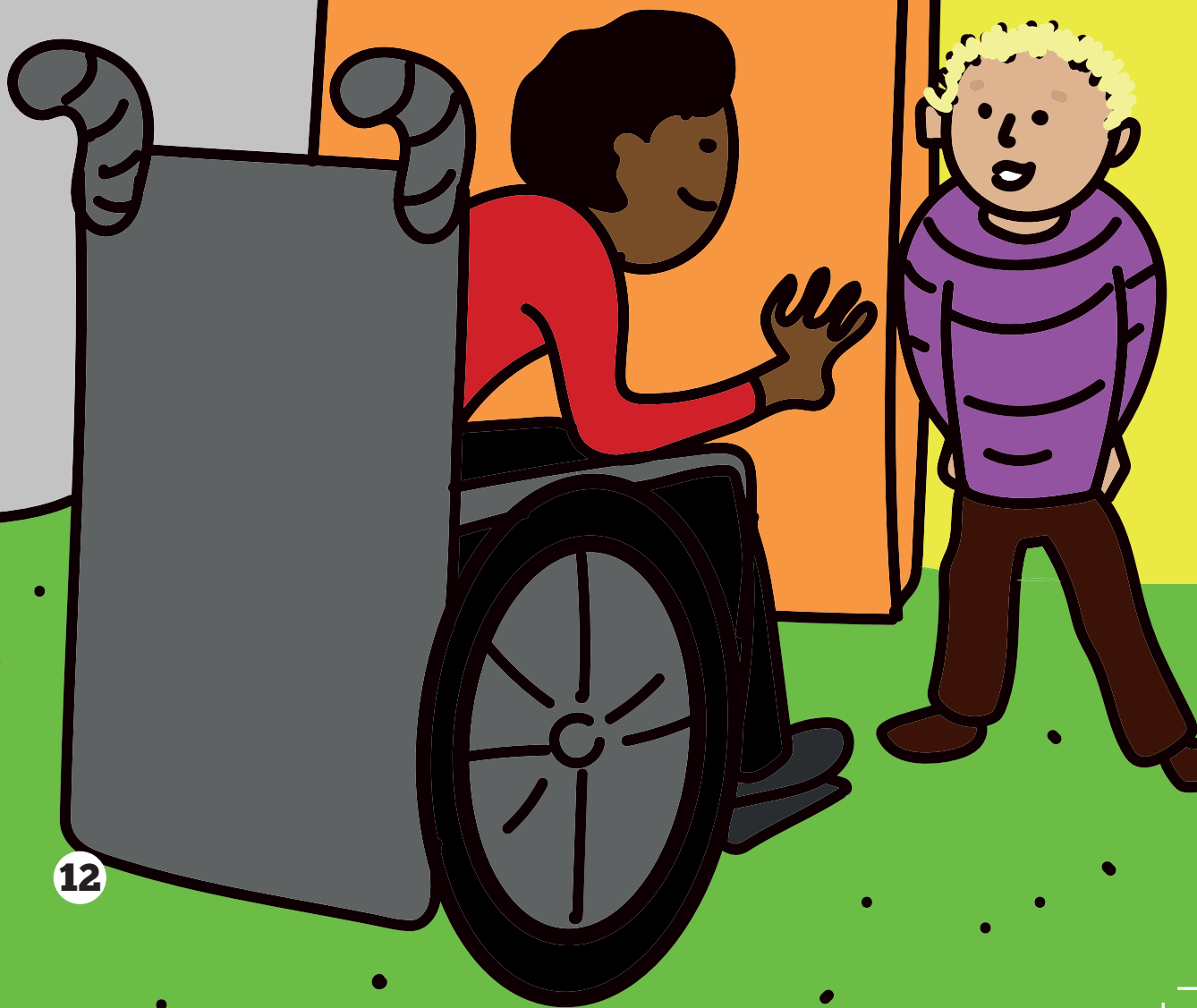
- Â bæ η ηka zhyé sómmò.

Pê n də ghó dèm nàm.

Lé gwɔp nê a tá jó, â bwáté te'.

Gwɔp nê Godlôvê bæ á fók.

Ba mnəŋthê myé fók e pîŋ gá
cəŋwét mnyê. Â bé ghòbèbèŋ.



Pá Godlôvə læ fyé dàm nàm. Da'gáé â bæ é ghə mfyê myə pá e
ghê tsɯ' hyáté áá. Pyə é sóp nəŋcétcét, ntáté tɔné tɔné.
Kwa' myə pê n də ghê shé mfyê pú a mkwə mə.
Da'gáé pê n fyé pú a bû mə. Pê ŋ gê ba fyê cəŋmtsó.



Shépô bá ntúm lá' bá ñké Gódlôvə gaá bə̀bə̀. Gaă síŋ wáp gaá
â bə a ka pûŋ pô'.

Pú tâ də lwa' mo ñké é pá, pú læ pá dá kə mo ñké é. O pá tə
zhyă tsó mo o lá mku' hén. Tak pô' o ké é gaê Tâ, Mâ, gò, sèm.

