

Tânyə pú bvê e

Ghomála'



Auteur : Blaise Mkounga Tala

Illustrations : Maureen Etondi

Design : Victoire Samè

Tânyê bæ é ghə bvê e. Tsǒ tsyê bá Nyêshù.
Nyêshû bæ é twà. Gwopê bæ á kyə'nyə bíŋ dwanyə.



Á pá tyá' ɔ Tânɔ cêŋ gwə ntún Nyêshu pú e ghê kákà. Nyêshû dénté te' cwəyə pú læ é gó káka læ.



Tânyə kə tyé'mô jó ná yû'jó pú swəpsya nê pǒbvǎ.

A kə pǔŋ é te'.

Dzǎ ló tyé' ɔ gəgɛmɔm sǎ' swóp syap nê yə bvǎ.



Gəgəmnəm nê swɔpsyar nê Nyêshu Tânɣə pwók.

Tânɣə: Ghə á gaêzhyè! á go yé é!

Gəgèmnəm: Kê pwók,
pú nə bómte é nê mgho.



Tânyê ñkuñ ná hóktə bvê e. Ê bá hóktá é e nûñsí lá ményá ñko é. Lá Tânyə ké é gaê: « Nyêshù! Nyêshù! Nuñsí! ».



Nyêshû shwé ntúm kòm, bəŋ kəŋ. Ê shu' á mo yə e ka
zhyá é áá. Ê shu' tə Táp e né cwá gə e létè.



Tânyê ηkuη ba ná læ bvê e gó gó. E kə tyé'mô pú é nê
gho e tɔ́nyə ná zhwê jén ntúnj é. Nyêshu pí.



Nyêshu kê bæ é yô mú' bvú ntám jǎm é.

Tânyə læ zhyé.

Tânyè: « Yé bvû a lê! »

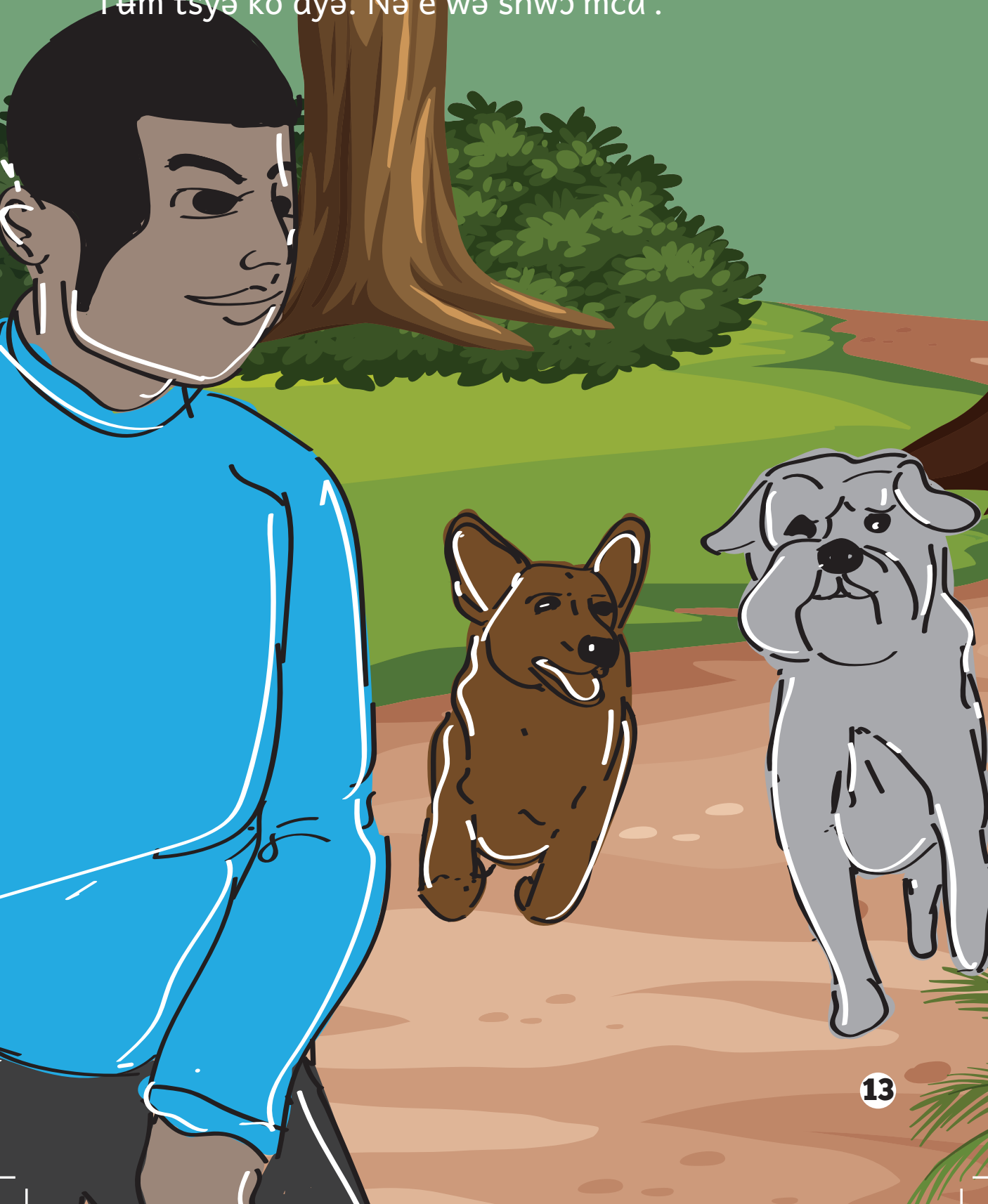


Tânyě cəŋ Nyêshu kékó tə á vòk á né là.

Nwě cyə é. Tânyè: « Tə gaé go piŋ yó bvê a lé? »



Tânyě fé nê é jum ná yě Nyêshu pé wá sô' pú a sô e.
Tâm tsyé kó dyé. Nê ă wá shwó'mcà'.



Nyêshǔ khudá gó ηkwó' né tâp e. Tânǔ ká' bú myá
thé né há sǔ'pəpúnj bí sô e. Nê yǎp wá búη wáp.

