

# Né lèn pě

Ghomálá'



*Auteur : Blaise Mkounga Tala*

*Illustrations : Maureen Etondi*

*Design : Victoire Samè*

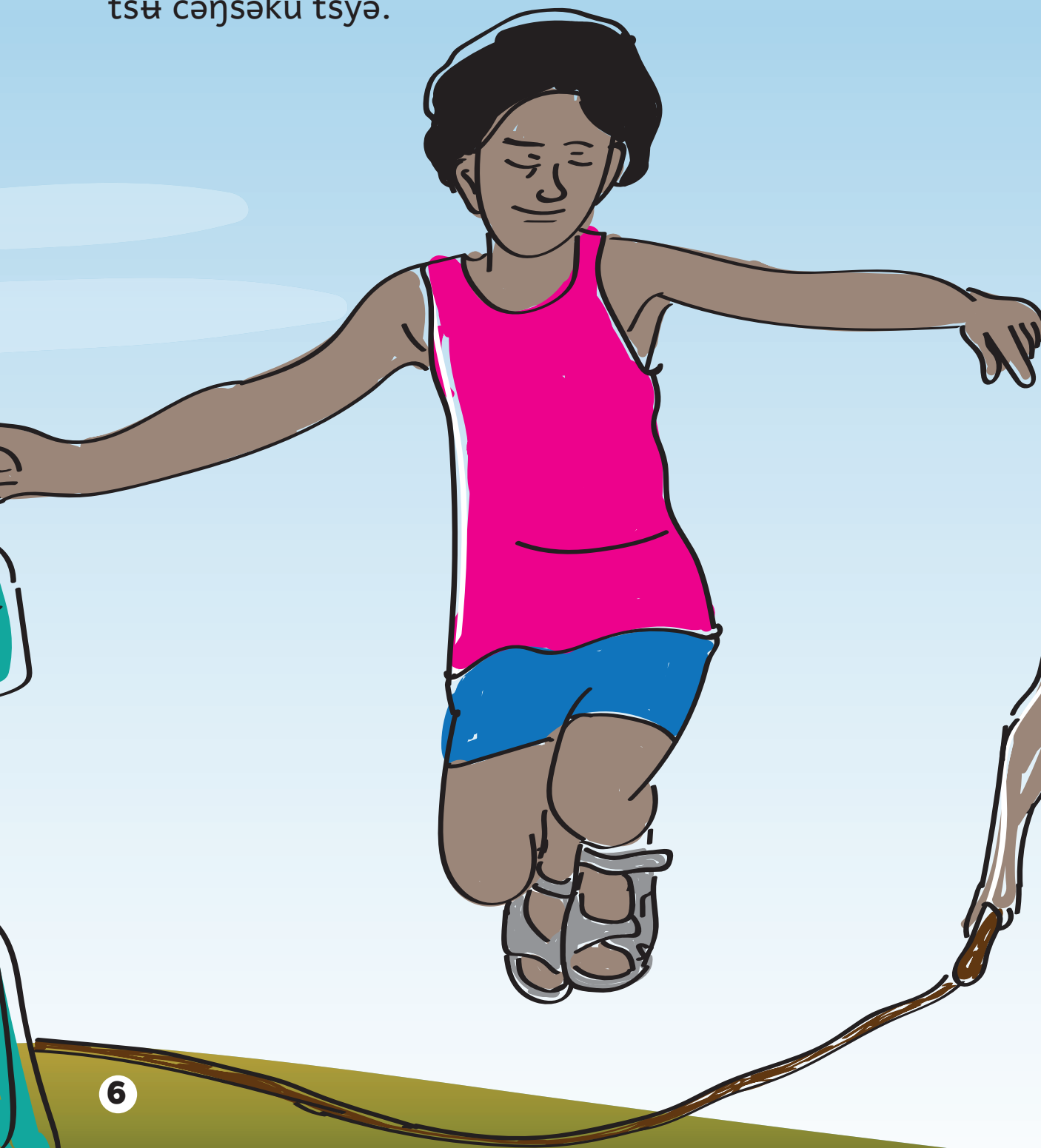
Pê bá ta' fyê bá búŋ p̄h̄k̄ te'. Â bá fyê v̄h̄p̄.  
Pê mo la lén pé dõ é.



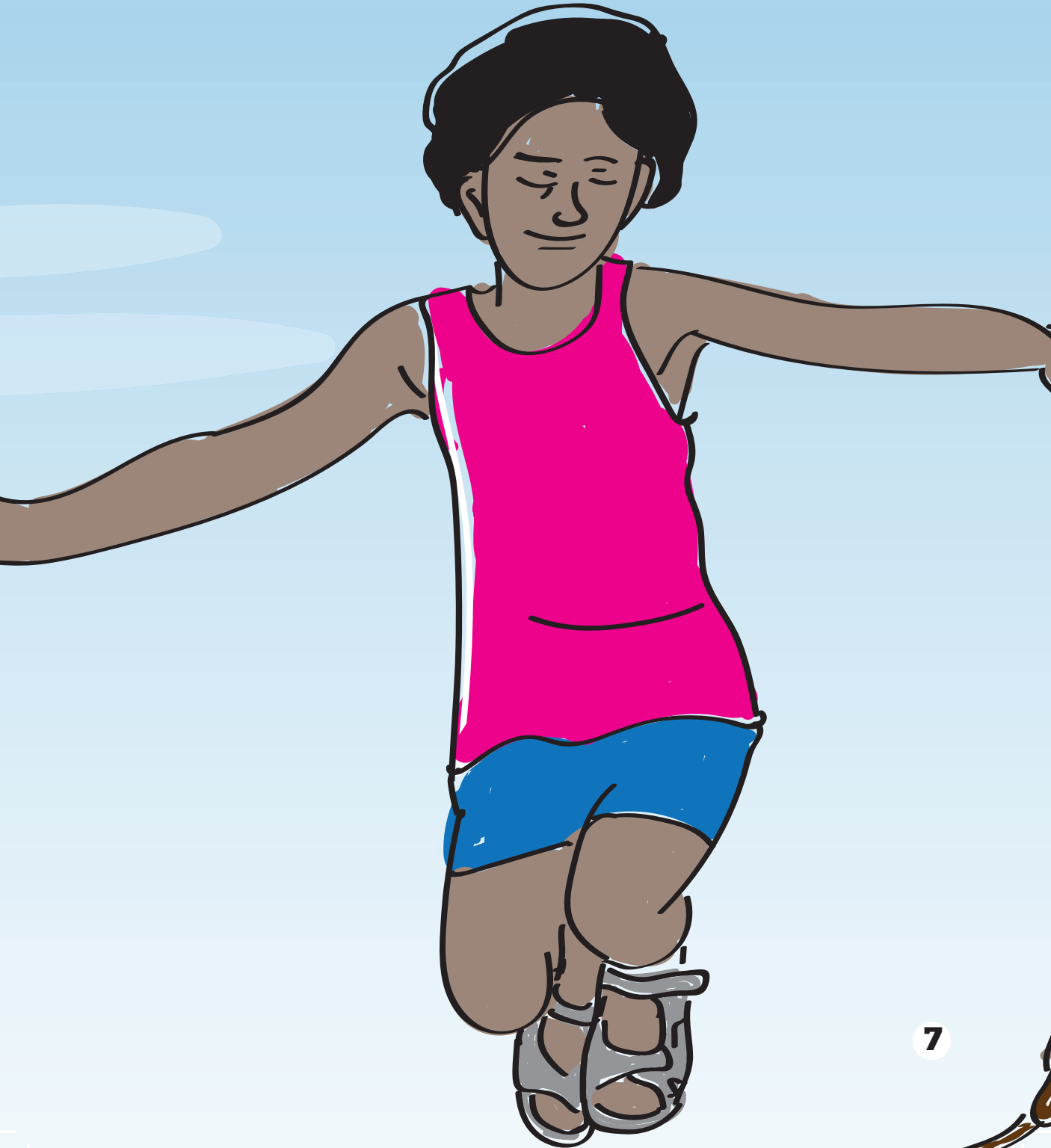
Ná lēn pē shēn ta' khə, gə pə pəpə́ pyə wāp gə  
sóp áá, gə mo kə pə pyə wāp gə lēn áá.



Pênkû ηkuη pé te' da'gaá bæ yá Fέηbú ghá'bú. Fέηbú  
ηwak sækú dénπέ te'. Ê dén tə dαónyá ná  
tsû cəηsəkû tsyá.



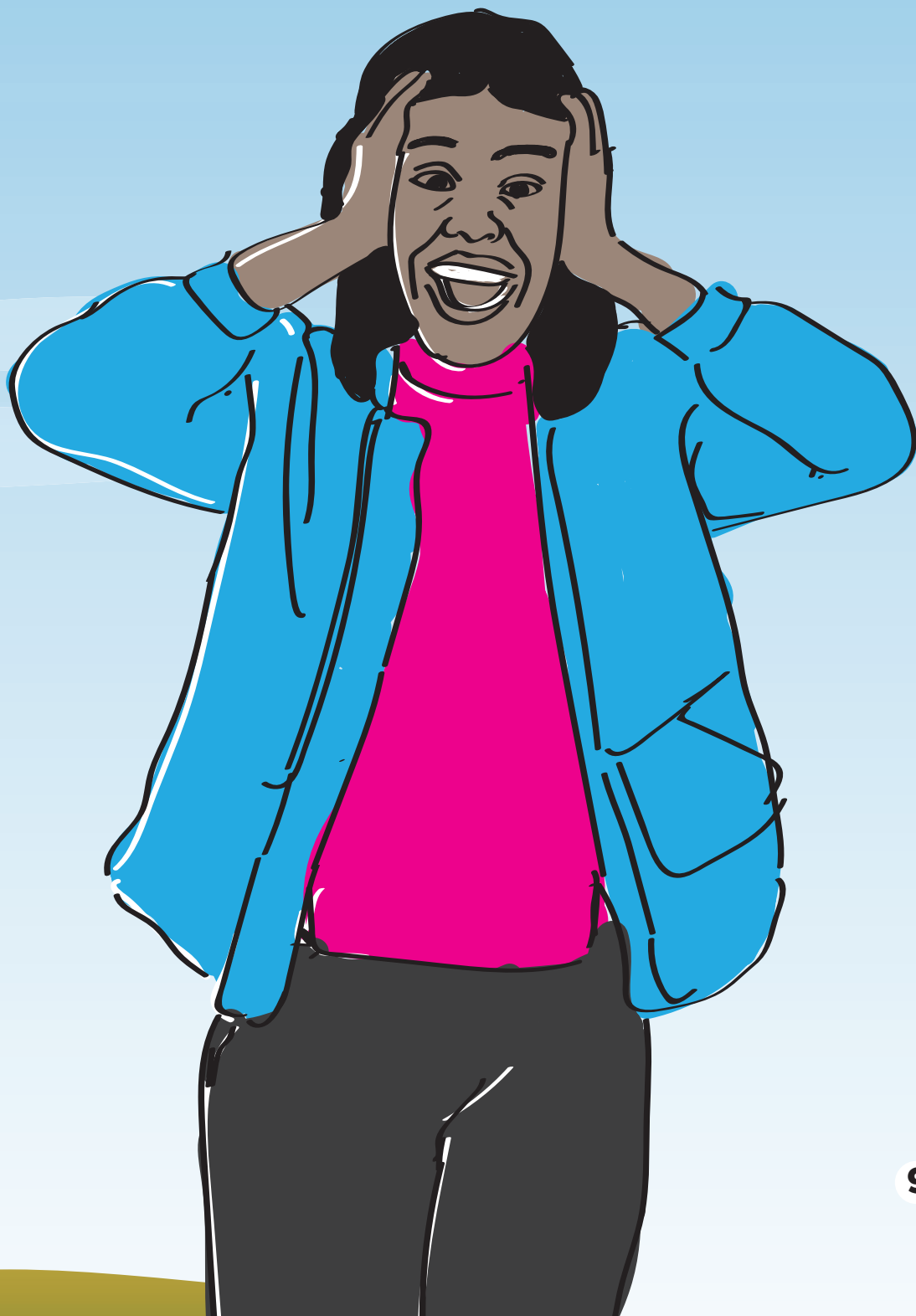
Féñbû bá dén pé dén tə thá. Ê sé dən é tə thá nê ghə  
bá fényá nê e. Ê bê shámcwə dá â ta' kwə dén.

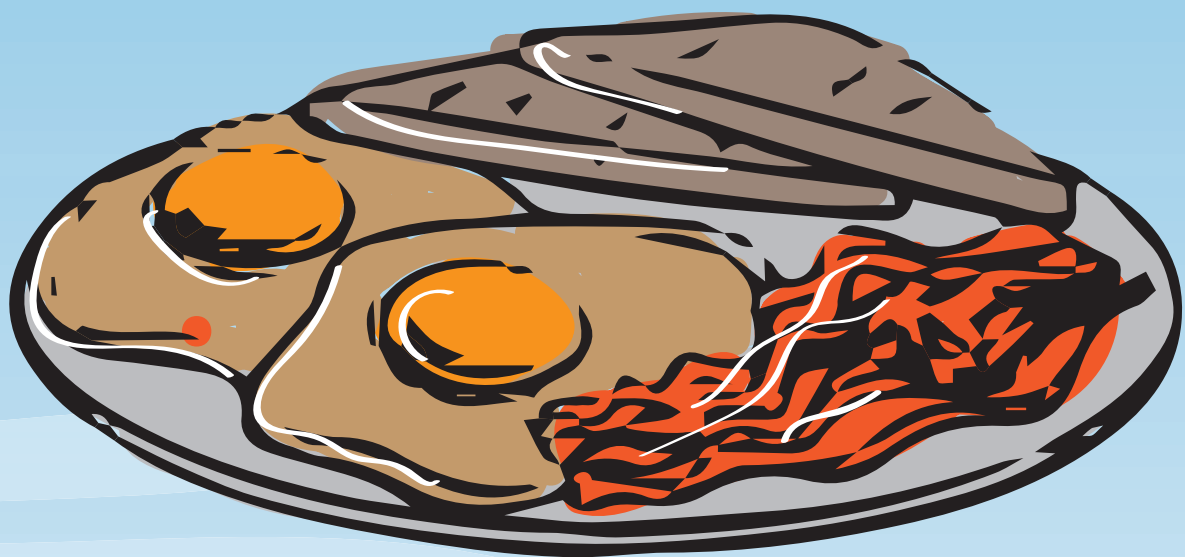


Msõ pê pyê bá: Esomó, Nyăť, Abíba gá Nshéfò.  
Nyât bá ñkò'tè. Ê ñkuñ ná sôp yá sóp.



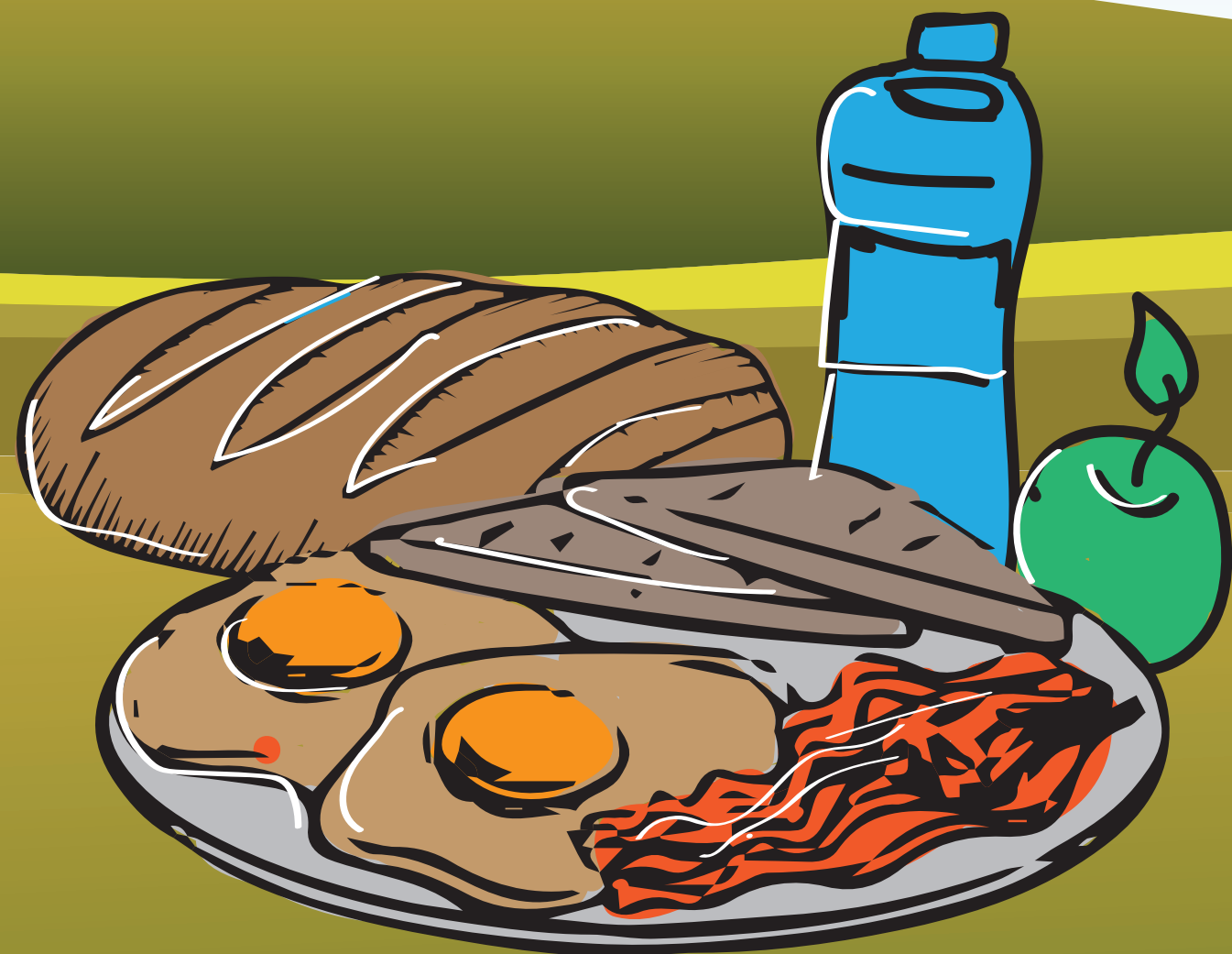
Ă pé tyé' ɔ da' Nshéfo né kwâ shàm.  
Féñbú ghə á gaêkə lə a lə lé. Nwě cyə é.





Nwəpá' Féŋbú fó á ghə e kámtə ywátsû é tyé' ɔ.  
É ɔɔ ghaptə pú a msô pyé pámté dzú.





Mâp ê bæ e ê dílá' ñkété bæmgóp níj ntúm pú'msé.  
Ë piñ jáp shyə bán ó. Ba tǎm pumá pé bán ó.

Pê ηkwítá mú ná sêywá tã fô: mu', ρυάά, τά... bíη γã  
né sιηtã mkwě. Esomó tsúshàm.  
Â bæ é léη tã mcâm ηkhã té fó.



ηkhê shwa wáp zhêntə kwa' pəpún.  
A nê fěté wáp lê mfa' gódzè.  
Pû shwé ηkó' ηwé té wáp yá' ná fyê.



Féñbú pú a msô pyê biñ gâ shé mfyê.  
Wâp ntám dâñ, gâ mêtùmnyè.  
Sóp nənçétcét.

