

# Belibi bân Bella bá lê ai bón bábá

Ewondo



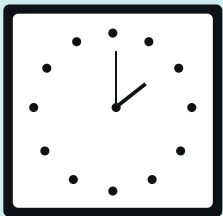
*Auteur : Nkoumou Hubert Fernand*

*Illustrations : David Nka*

*Design : Victoire Samè*

Maimouna ă nga tádi yă kóbo. A kad nâ:

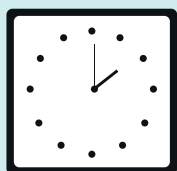
Pəpa, məma, háá-ma... Ai bíbúg bifé bá wog kig.



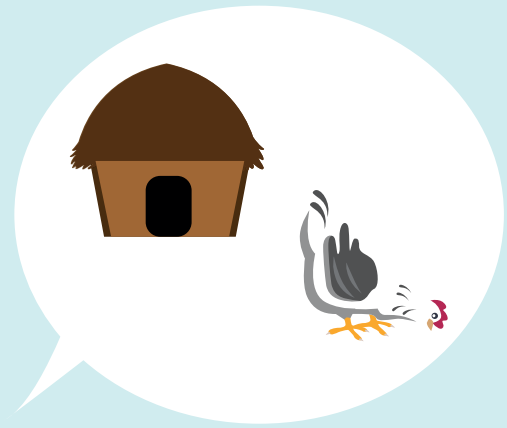
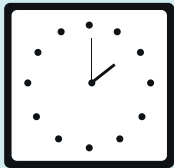
Pəpa, məma, háá-ma



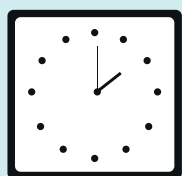
Bella a yalan nyé. A nă mintag nă a wóg íkăbă ngo  
dzié.



Éyɔŋ a bələ́ ábog, ǎ nga yégelə nyé ná kóbo nâ: ndá,  
kúb. Ngé mǎngó á kɔbo ábe, Bella a báála ebúg te.

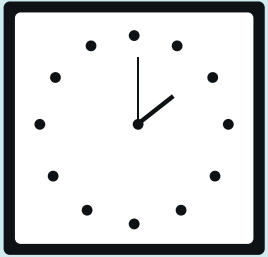


Sóngó a síli Bella nâ:  
Ású dzé wa kóbo ai mǎngó nála.  
Ă wog kig dzóm.



Bella a yalán nâ:

Ă nga yəm yă ábuí byám tɔ ané a kóbo kig.



Éyɔŋ wa kóbo ai mǎngó, wa vé nyé fəg.

A wóg é dzóm wa dzo.

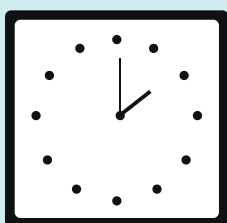


Móngó a bəbə nyiá. A yi nâ a bɔ a né nyé.





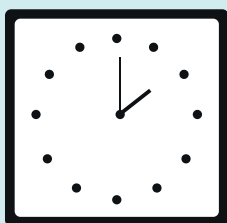
A síli nyé ábuí mínsílí. Bella a yalan abog ása.



Biyɔŋ biziŋ, a síli nyé nâ,

- Ású dzé wa fen ma ? Ma wóg ílo mintyé.

- Ású nâ ó bi aběŋ ésił.



Éyɔŋ mǎngó a yon, Bella a lê nyé man ílán, ngá  
kig nâ a yia dziá. Ce qui le pousse à se calmer.



Belibi a kad bóngó móé mánɔn,  
bibumá ai byém bifé.  
Bóngó bá nga yəm  
măm ya enyiŋ.

