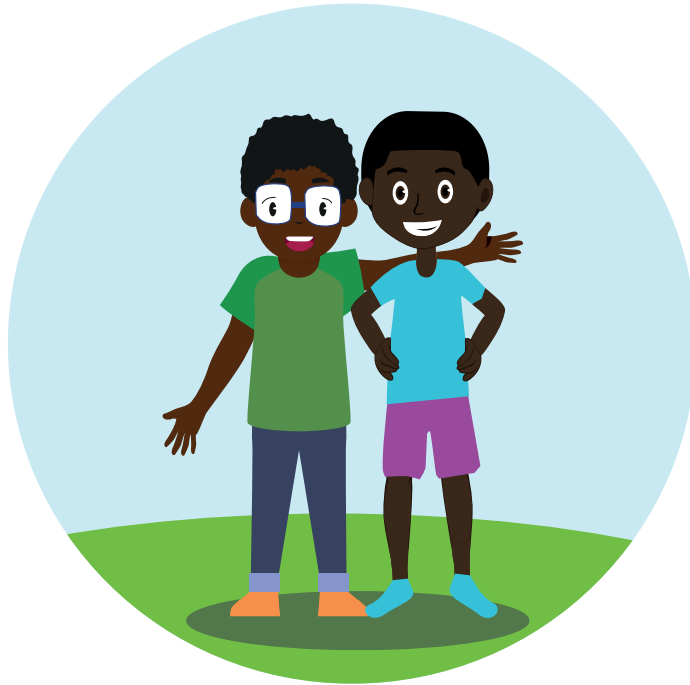


Bâlá bân Essindi

Ewondo



Auteur : Nkoumou Hubert Fernand

Illustrations : David Nka

Design : Victoire Samè

Belibi a bal owondo ai bón bóé bæbe.

Nyé nâ: kəlán ai esíé ósu, ma kə síé áfub madzaŋ.

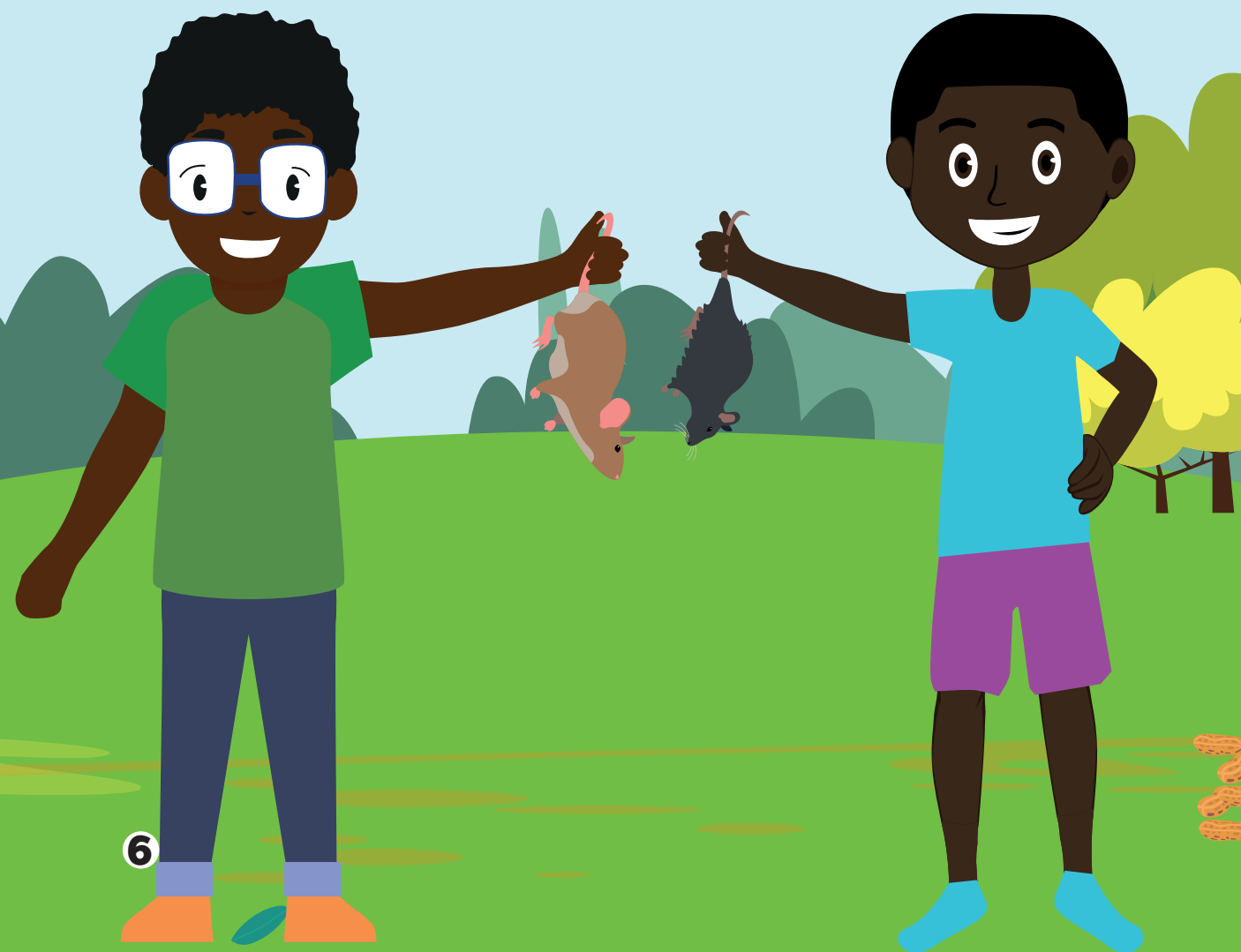


Belibi á tsiigi mod afóla ésíé ású Essindi, man afóla ésíé ású Bâlá.

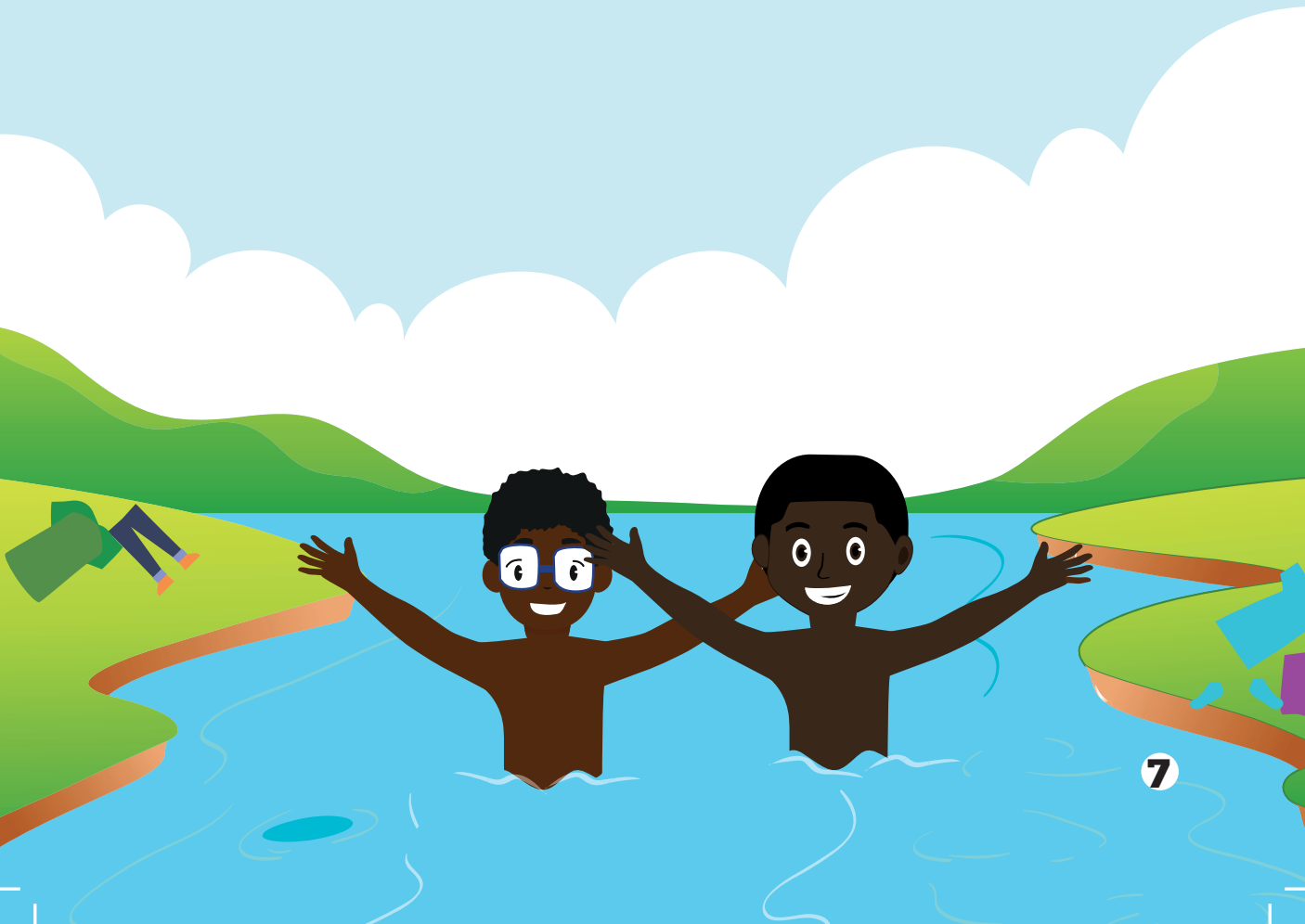


Dzam dá, Essindi híye a né ítol, a maná ósúsúa.

Ǻ nga vóli mǎnyaᅇ.



Á mvús, bó bábe bá nga dzéη kóe sí.
Bá bi kóe sí ébe.



Ósúsúa ye, bé man kə waba ósoe,
á mvús te bé man bum kóé sí,
bé nga dí ai ndá bod.



Abog di, b3ng3 b3 b3 bivo3.

B3 bed 3 nk3g 3l3, mod 3s3 3 nga
dz3n n3 s3golo 3ny3 3mb3g 3 s3.



Dzam dá Bala, á nə mǎngó,
a kǔ á si,
ǎ nga wóg ákǒl mintyé.
A wógó ólun, ǎ nga yi yídan ai
mǎnyaᅇ.



Ído Belibi a bám ai bó,
nyé ai bõ nâ : tálán ndũm !
Dzéhán bivoé bifá !



Ábog di, Essindi ai Bala bá kom mətúa bivundí.

Mətúa te a nə ású bó bəbe.



Belibi ai Bella bé nə mintag mból bón bá wógan.

Bé ńtɔa yǎ mvɔa.



Alima, mvóe Bala, abəlé akǒl basko.

Bala a voe ai nyé.

