

Musombó

Duálá

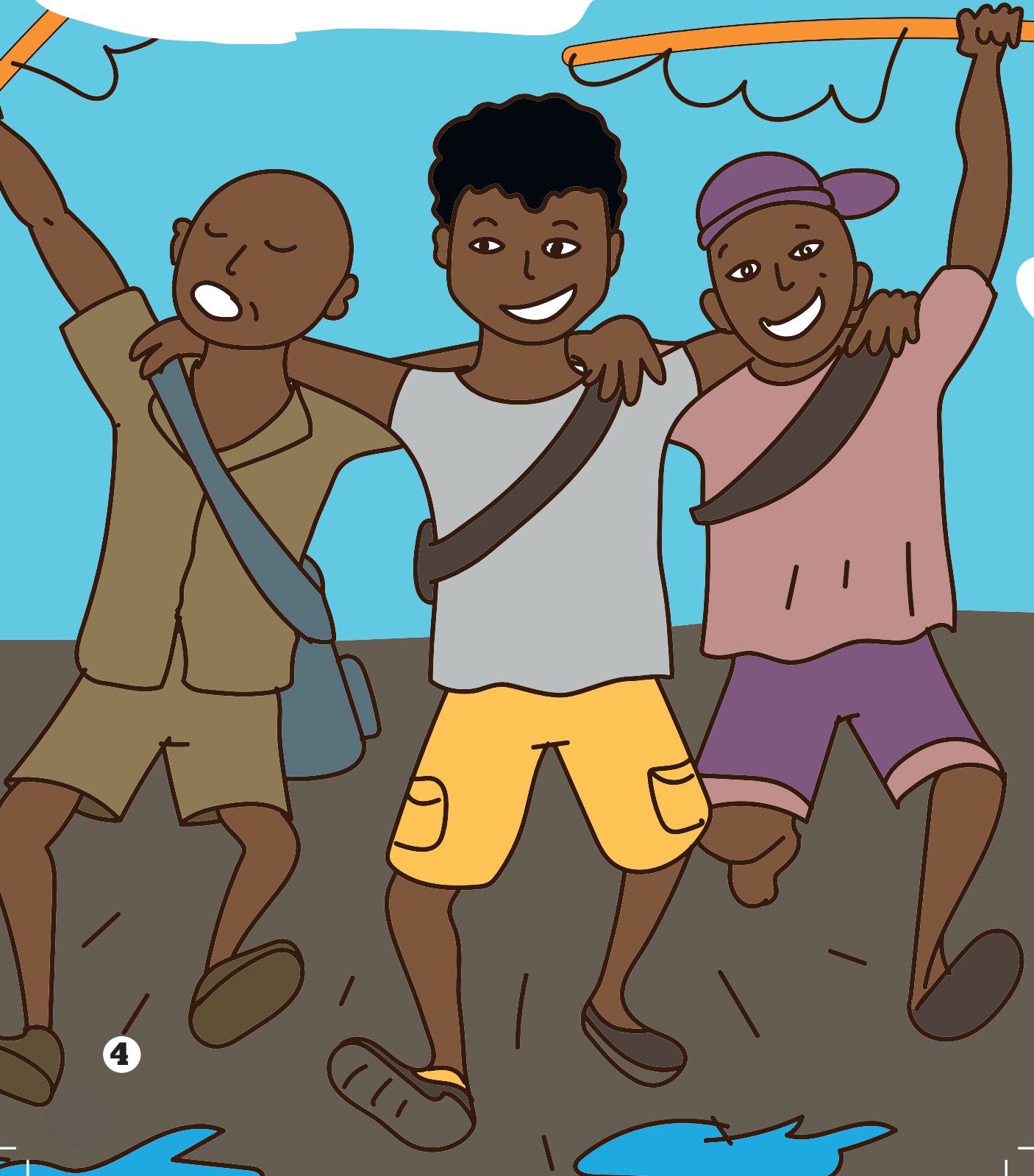


Auteur : Soppi Ebondji Louise

Illustrations : Maureen Etondi

Design : Victoire Samè

Ñtũ, Evina na Maká bá e ndē makóm málálo má ɓwám̃.
Ómbúsá mbúa ní yólé bulú, yîn idiba bá nɔŋgí ɓeđõmsédí
wala ó musombó.

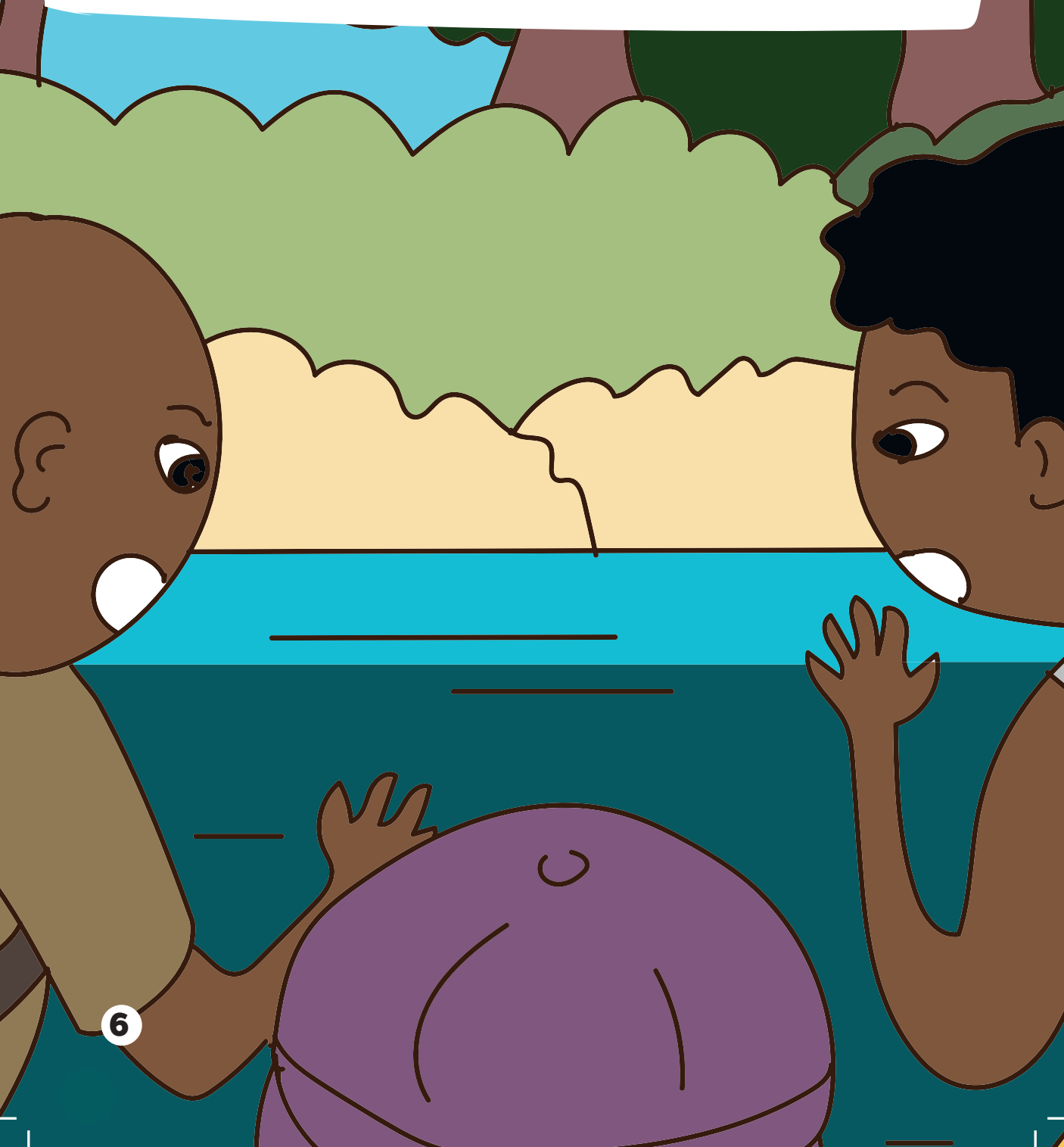


‘Ba wasí bekóŋkôŋ ó makundu na ówásā maďále
na baďó ba wélé mó ó bekwém.

‘Bá búsíse pé myěkéké mábu.



ʻBá pǎínō ó tongo, tónḁa e tá jǐta. Madíḁá má tá ná yǔ.



ʼBá botédi só pimba mɔbí, ndé bá sí ta bá ɓwá súe to pó.
Níné pónɗá Ñtũ a ɓoo súe pó nísadi.
ʼBáné bá sí ɓoo súe to pó wá wúma.



Ní pónḁá mulḁḁḁḁ mú enḁ dípa baḁḁ
ndé bá ênnó sáḁḁḁ ḁḁ a ḁapḁ na sḁe
ó ḁaá ná bóo. Maka a embí ḁó etḁm.
ḁó ná: “ Ǻ Ñtḁ sḁḁḁḁ nḁsadi Rigo nḁ”.



Rigo á pɔínō, babó bésē, bá kumóo ndé tápa súde áō.
Manyáká má tá mā búká babó jěne ná nûn a bóo súde
jíta ké babó bá sí wele bwá súde nátena tatân.

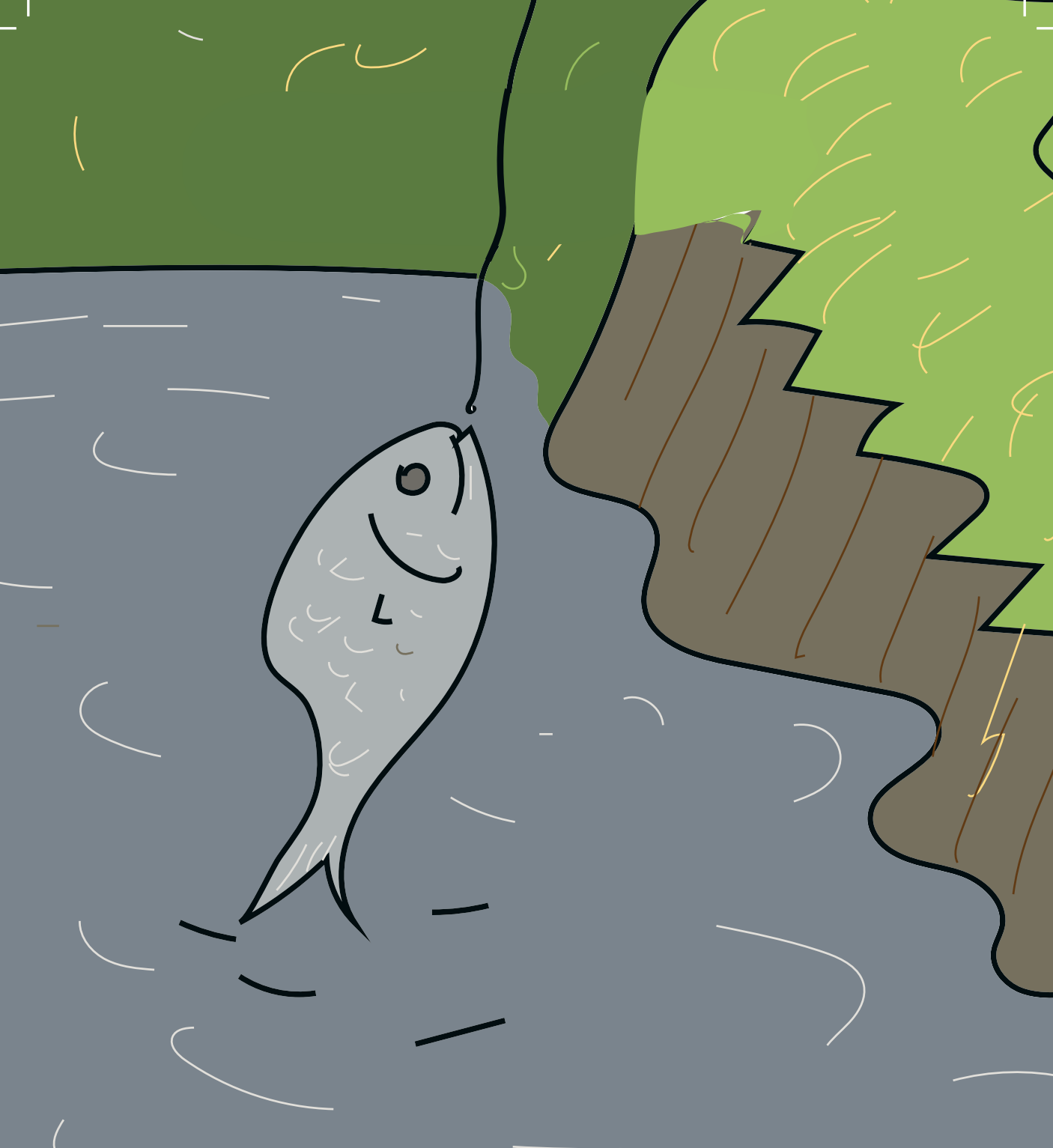


‘Bá báíse só Rigo ná: “ Teté, sôn léyé té bisó nēnī ó mābolanó ó b́wá śúe”. Rigo a léyé babó nēnī bola.



Dí dibóki méné, bá pimbí pété móbí ó
madíba ké Rigo pé a e jömele babó.





Βαβὸ βῆσῃ βὰ βόο σὺε ὁ γέ ἐπόλο.
Μυνυηγε μὺ τὰ μὺ βύκά βαβὸ.



Níné póndá, bá sí b́oo pé to lambo o wâ. Rigo mó na babó ná: “ Ó musombó, moto a sí angámên b́ólé súe wúma iwó, a maḃwá pé ndé njé é ðongáménéé mó”.

Ἐὰν τὸ σὺ ἐπὶ τὴν βαβὴν ἔλθῃς, ἔσθι ἐκεῖ.
Ἐὰν τὸ σὺ ἐπὶ τὴν βαβὴν ἔλθῃς, ἔσθι ἐκεῖ.
Ἐὰν τὸ σὺ ἐπὶ τὴν βαβὴν ἔλθῃς, ἔσθι ἐκεῖ.

