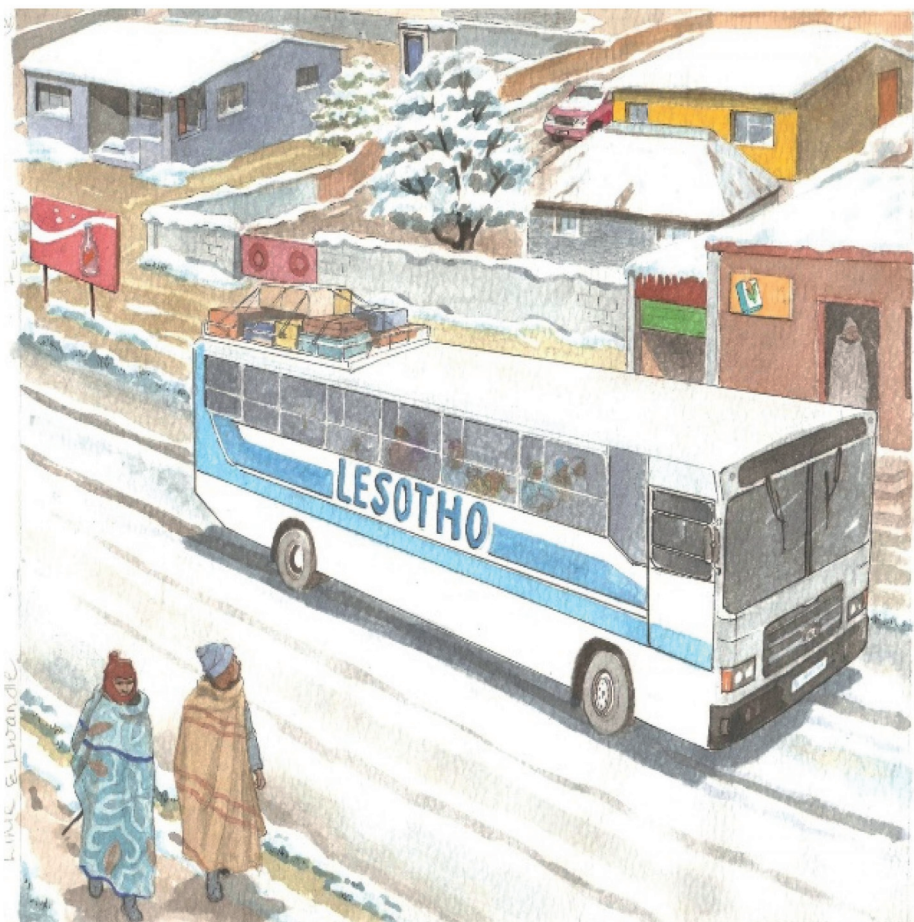




Lihle le Lwandle ba sepela ka pese go yo etela malome wa bona Lesotho.

Ke la mathomo ba eya nageng ye nnyane ya dithaba ka pese.



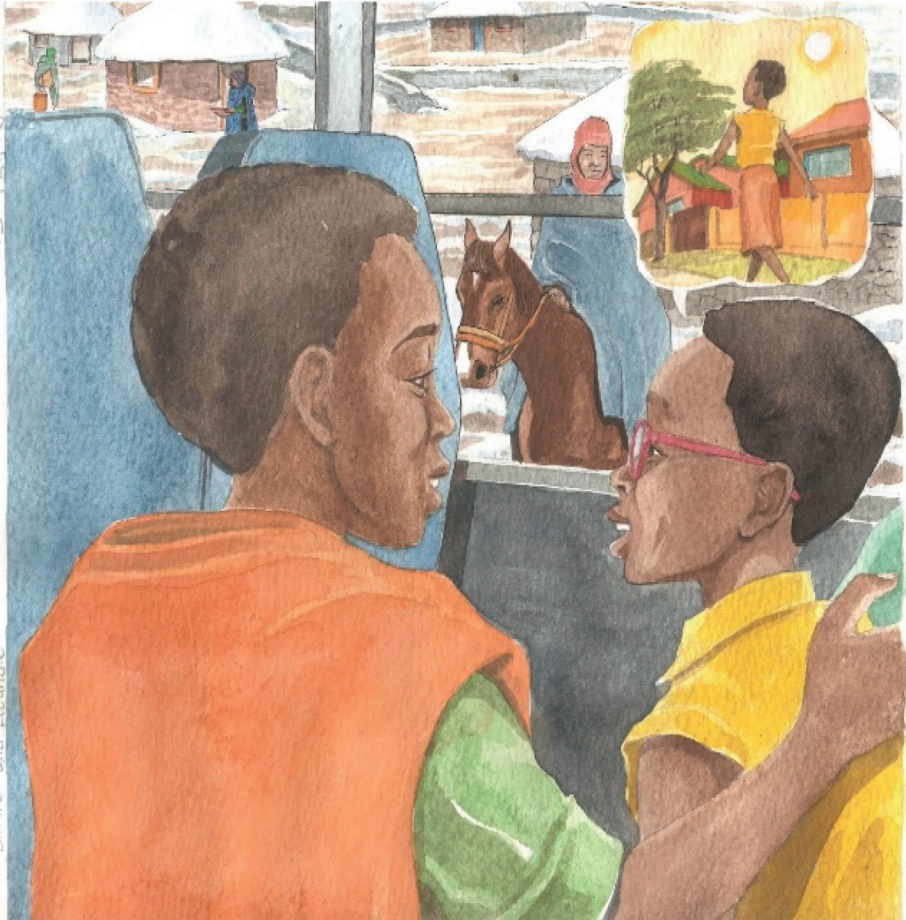
Lihle le Lwandle ba be ba bona mafelo ge ba nametše pese.
“Go wele lehlwa mo gohle!” Lwandle a realo.

“Le swana le kobo ye koto ye tšhweu yeo e khupeditšego dilo
ka moka,” Lihle a dumela.



“Ke leboga gore pese ye e na le seruthufatši ka gare!”
Lwandle a realo.

“Ee, go tonya kudu ka ntle. Marega a mo a botšididi kudu,”
Lihle a realo.



“Marega a Lesotho a tonya kudu go feta kua gae Limpopo,”
Lihle a tšwela pele.

“Ke tshepa gore ke pakile diaparo tšeo di lekanego tše
borutho,” Lwandle a realo.



Pese e rile go fihla, Lihle le Lwandle ba bona malome gomme ba mo emišetša matsogo. O apere jase ye kgolo, sekhafo le mongatse.

“Ee! Ee!” Ke Lwandle a thothomela ge a fologa.



Dijesi tša bona ke tše bofefo go ba šireletša botšididi bja mo.
Malome o ba tletše le dikobo tše dibotse tša borutho.
“Le amogetšwe sehle ng sa marega!” a ba dumediša.



“Le hlokomeleng moo le gatago gona gobane go na le aese ya go thedimōša,” a ba lemoša.

Ba ile ba feta mohlape wa dinku tša boya bjo bo koto di gobokane di itšhireletša phefo.

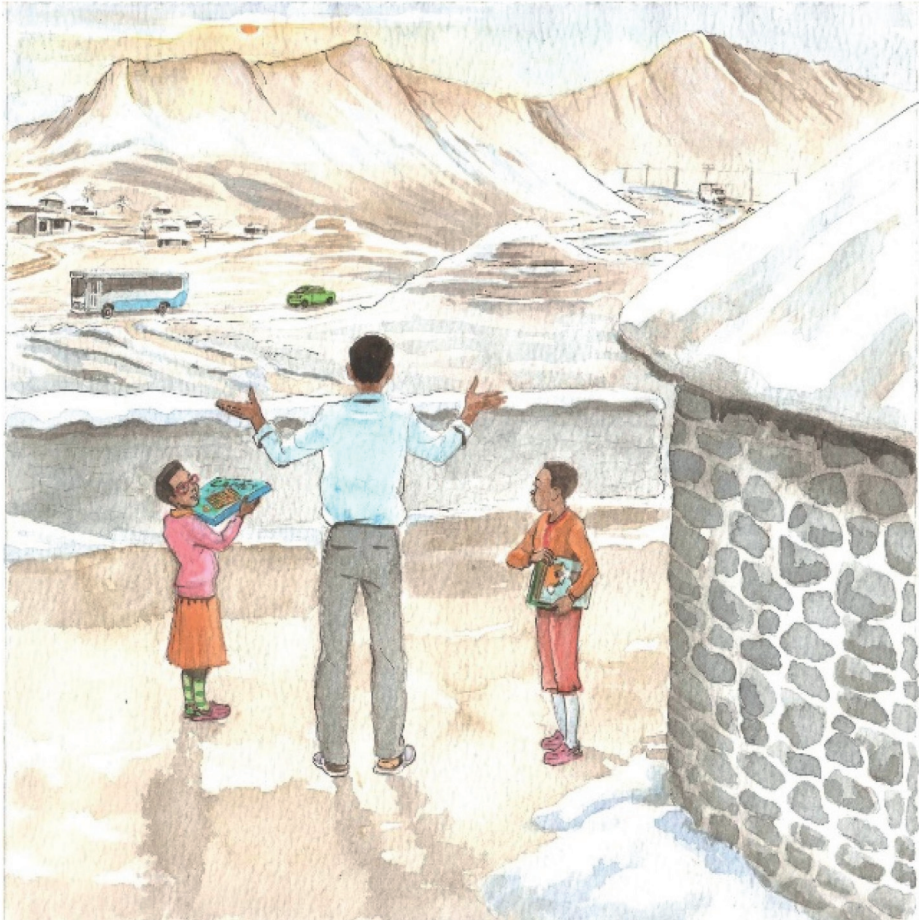


Ka fase ga lehlwa, bjang bo omile ebile ke bjo bo sotho.
Diphoofolo ga di na bjang bja go fula.
Mehlare ye mentši ga e sa mela goba e a hwa marega.



Lihle le Lwandle ba duletše mollo sebešong ka sethopeng sa malome.

O ba fa nama ya kgomo ya go apewa le ditapole. "Dijo tše tša setšo di tla ruthetša mebele ya lena," a realo.



“Marega, letšatši le diega go hlaba la dikela ka pela. Re dula ka dintlong nako ye telele,” malome a realo.

“Re tla bala dipuku le go raloka dipapadi!” Lihle le Lwandle ba bolela ka nako e tee.



—Dipotšišo

1. Na Lihle le Lwandle ba mo kae? Hwetša lefelo leo mmepeng.
2. Ke sehla sefe se go bolelwago ka sona?
3. Hwetša mantšu a mararo a go hlaloša sehla se.
4. Efa diaparo tše 4 tša marega.
5. Ekaba marega a Lesotho a swana le marega a moo o dulago gona? Hlaloša.
6. Ke marega afe ao o a ratago kudu? Ka lebaka la eng?