

Faisons le tour du corps humain.  
De la tête aux pieds, il est constitué  
d'organes, d'os, de muscles et de  
sang.

Cet ensemble doit travailler avec  
hardueur pour que tu sois actif tout  
au long de la journée.

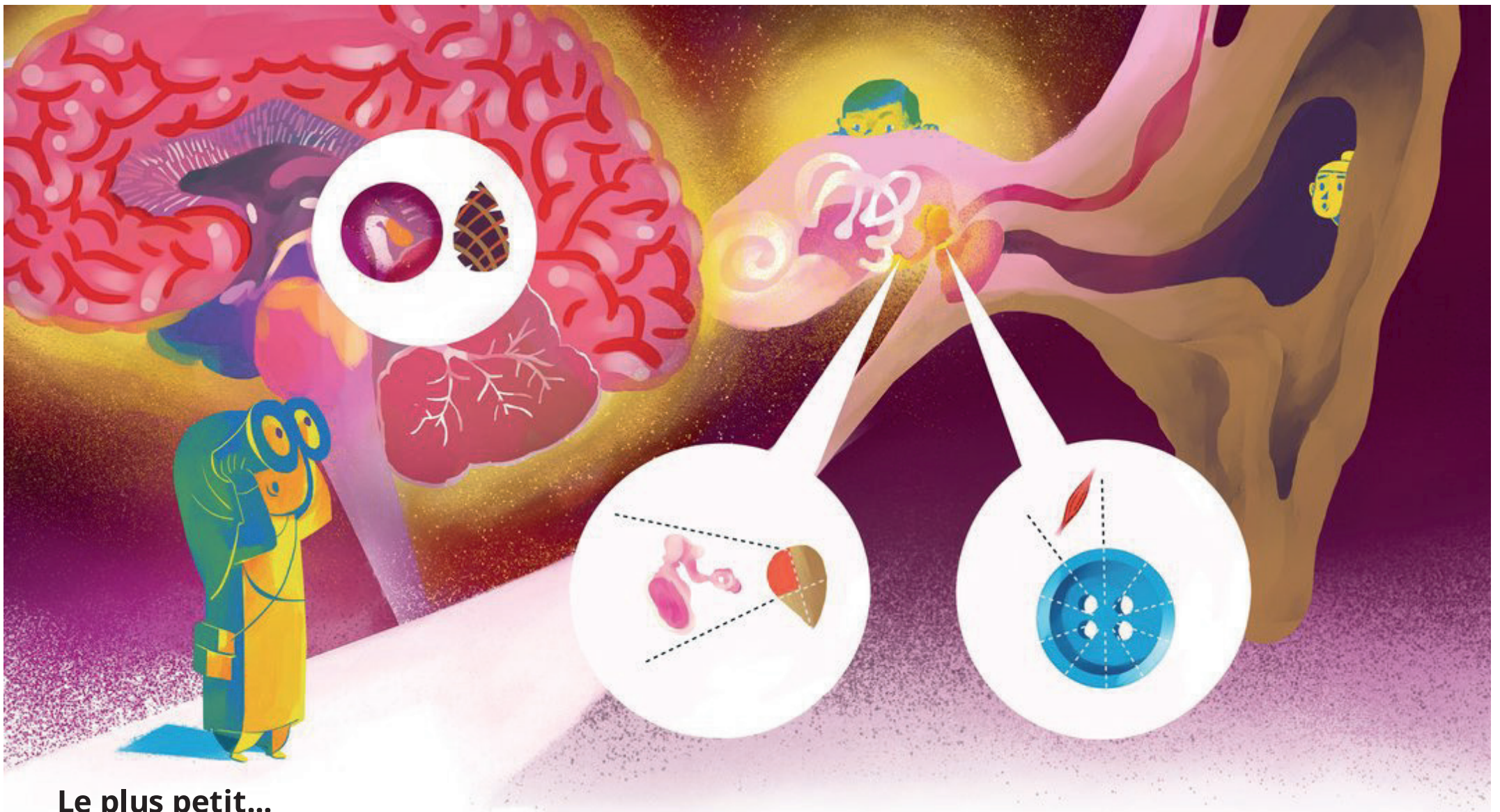


Le cerveau est plus actif lorsque nous dormons !  
Il suit plusieurs phases pendant le cycle du sommeil.

**L'éveil -> L'endormissement -> Le sommeil léger -> Le sommeil profond -> Le réveil**





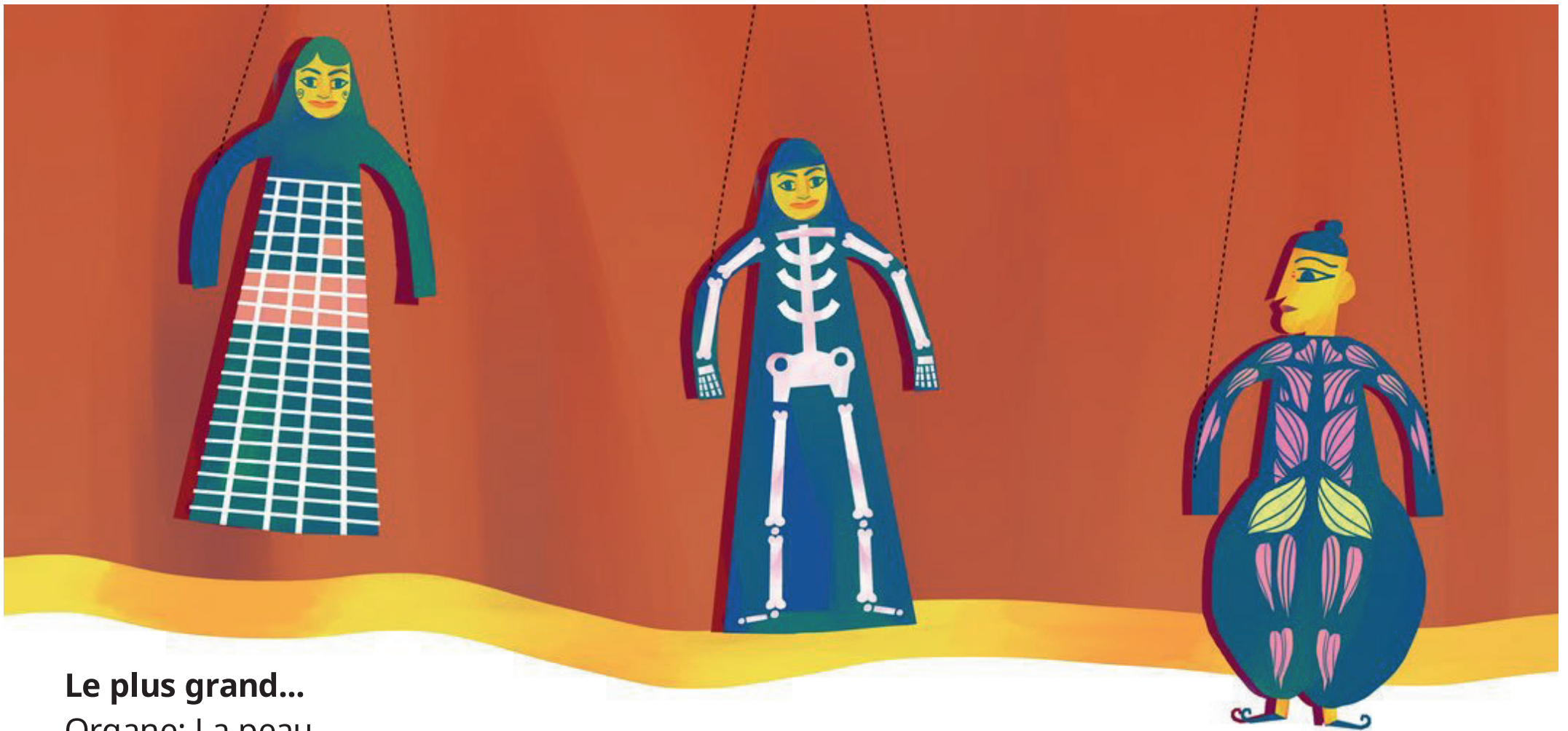


**Le plus petit...**

Organe: La glande pinéale  
 Elle ressemble à une pomme de pin et se trouve au milieu du cerveau.

Os: L'étrier  
 Il fait un quart de la taille d'une amande et se situe à l'intérieur de l'oreille.

Muscle: Stapédien  
 Il est dix fois plus petit qu'un bouton.  
 Il se trouve également à l'intérieur de l'oreille.



### Le plus grand...

Organe: La peau

Si l'on divise le poids total de notre corps en 100 parties, 16 parties correspondraient à notre peau.

Os: Le fémur

Se trouvant dans la jambe, il peut supporter jusqu'à 30 fois le poids de notre corps.

Muscle: Le grand fessier

Il se trouve dans les fesses. Il permet d'éviter que nous tombions vers l'arrière lorsque nous sommes debout ou nous marchons.





Les dents sont protégées par le plus solide des matériaux de notre corps: l'émail.

Il est même plus dur que nos os!



Chaque individu a des papilles gustatives et des empreintes digitales qui lui sont propres !





Le foie a la capacité de se régénérer !  
Seulement un quart de son organe  
lui suffit à retrouver sa taille  
d'origine.

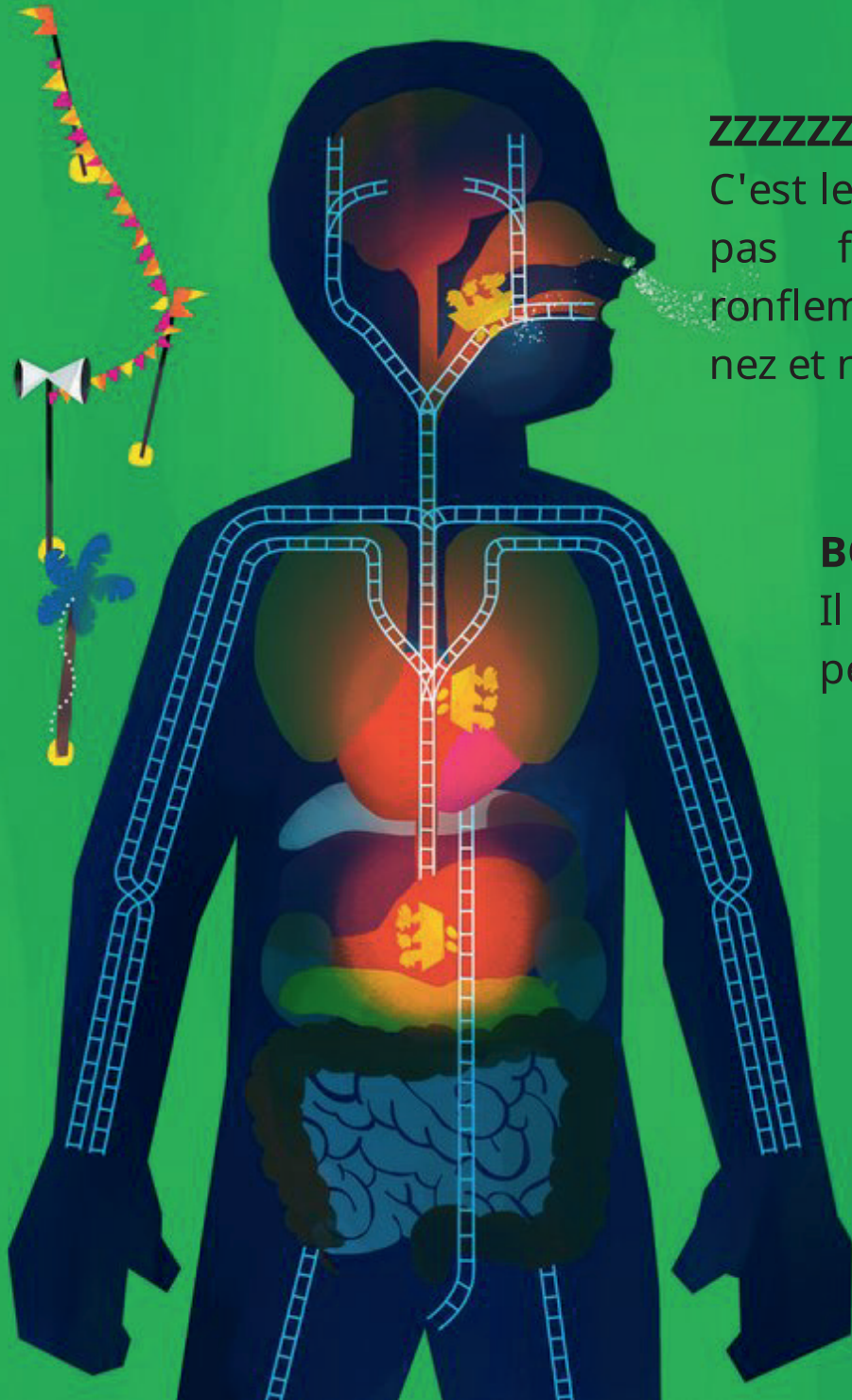
Le foie filtre le sang passant de notre  
système digestif vers le reste de  
notre corps.



L'intestin grêle nous aide à digérer la nourriture que nous ingérons. Si nous le déroulions dans sa totalité, il mesurerait jusqu'à environ 6 mètres de long.

La taille d'une girafe adulte !





**ZZZZZZZZ ! RRRRRRRRRR !**

C'est le son que l'on entend lorsque nous ne respirons pas facilement pendant notre sommeil. Les ronflements sont le signe que le chemin entre notre nez et nos poumons est encombré.

**BOUM ! BOUM !**

Il s'agit du cœur qui transporte le sang. De petites ondes d'électricité font battre le cœur.

**BLURP ! BURP !**

C'est le bruit que fait l'estomac lorsqu'il rejette le surplus d'air ingéré. Cela s'appelle aussi un rôt.



Certains organes de notre corps ne sont pas très importants.

L'appendice ressemble à un sac, attaché au gros intestin. Bien que nous pourrions rester en bonne santé si nous le retirions de notre corps, il n'est pas totalement inutile. Il contient des bactéries et des tissus qui peuvent aider à maintenir l'intestin en bonne santé.

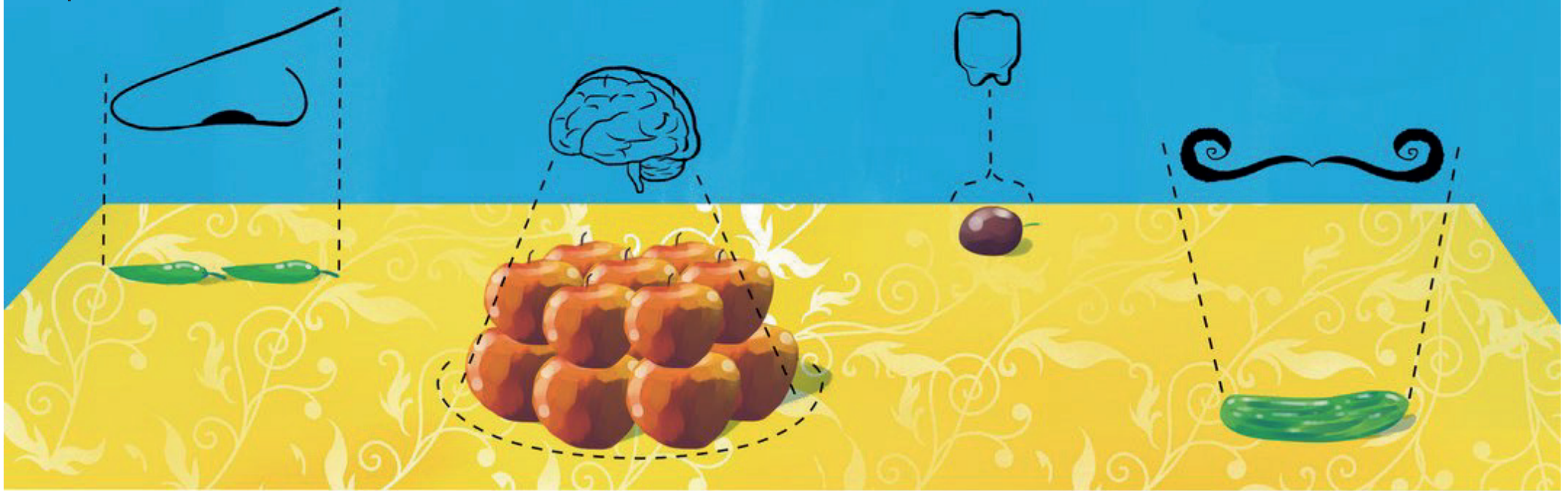
Le coccyx est l'os le plus bas de la colonne vertébrale. Comme nous n'avons pas de queue, cet os n'est pas vraiment nécessaire.



Le corps humain est à la fois extraordinaire et curieux ! Il sort parfois des sentiers battus !

Le plus long nez répertorié dans le monde mesure 22 centimètres ! L'équivalent plus ou moins de deux piments verts côte à côte !

La plus grosse dent extraite obtient le record de 3,67 centimètres. Cela équivaut à environ la taille d'un grain de raisin moyen.



Le record du cerveau le plus lourd au monde est de 2,3 kilos. Il s'agit du poids d'une douzaine de pommes. Soit 1kg de plus que le poids moyen d'un cerveau humain.

La plus longue moustache au monde mesure 4,29 mètres. 20 fois plus que la taille d'un concombre !

