



La mère de Tig est scientifique.
Elle connaît plein de choses.



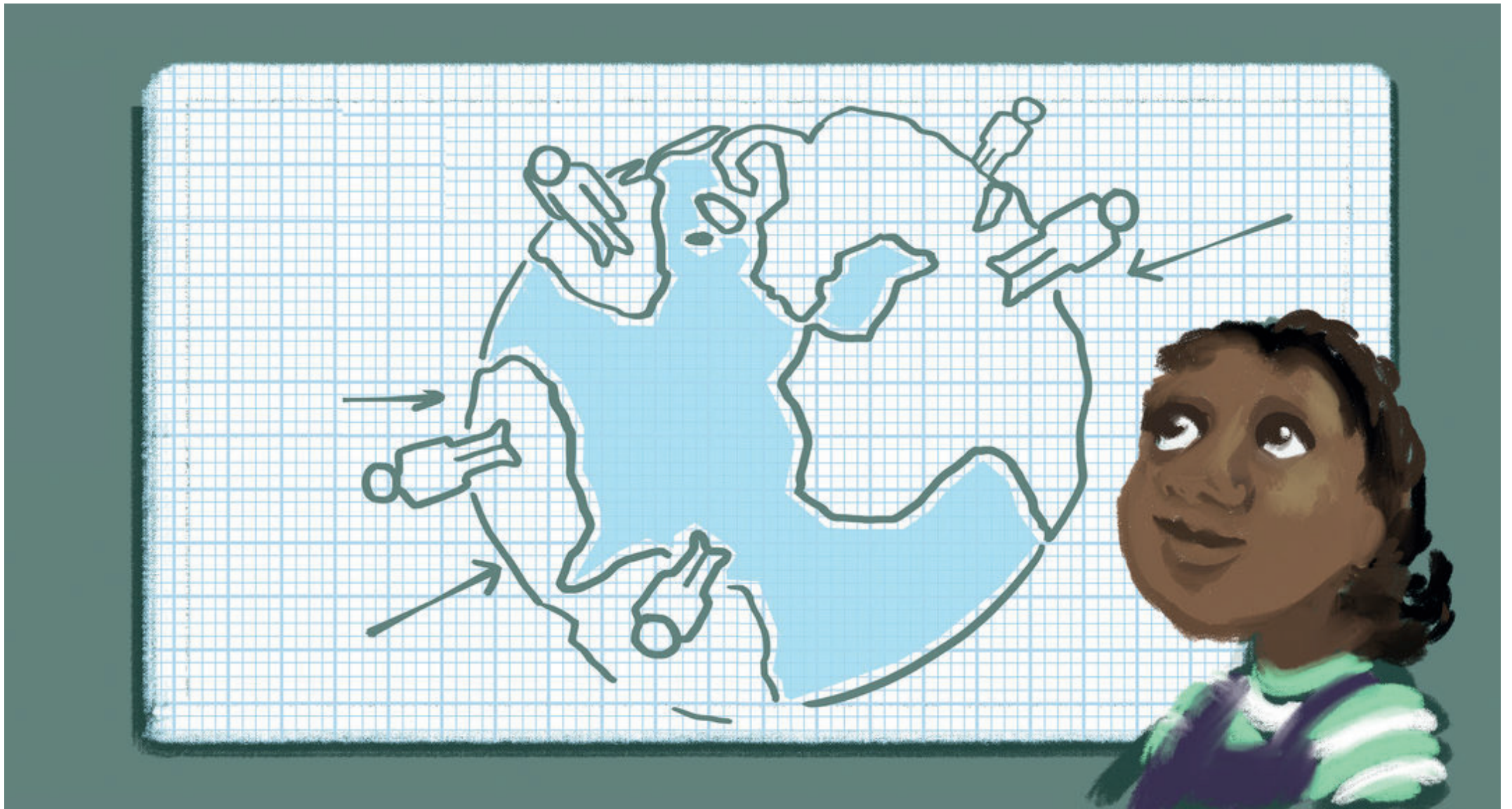
Le père de Tig est écrivain.
Il invente plein de choses.



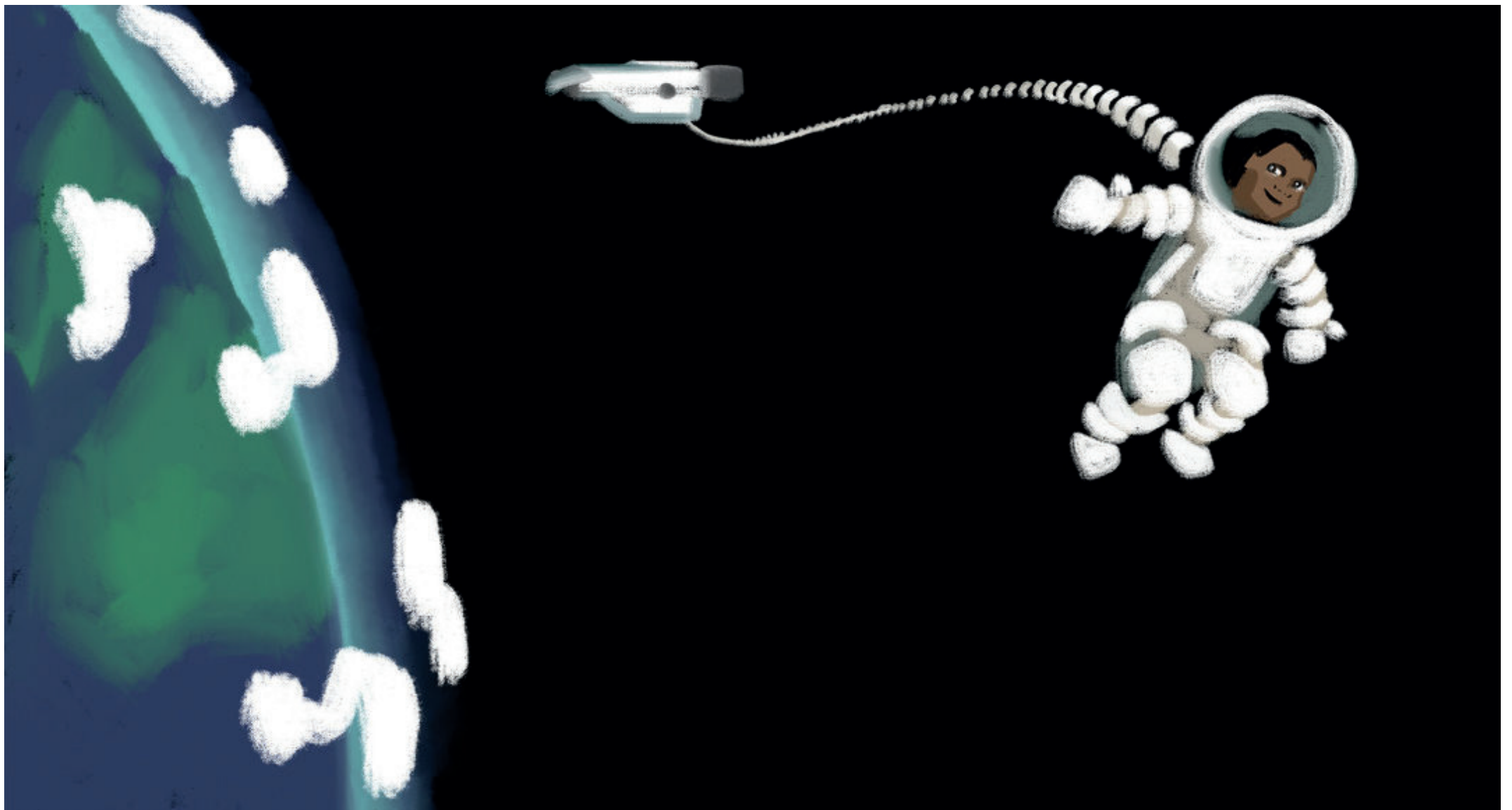
Tig possède un globe terrestre.

— Maman, si la Terre est **ronde**, pourquoi les gens qui habitent en bas ne **tombent**-ils pas ?

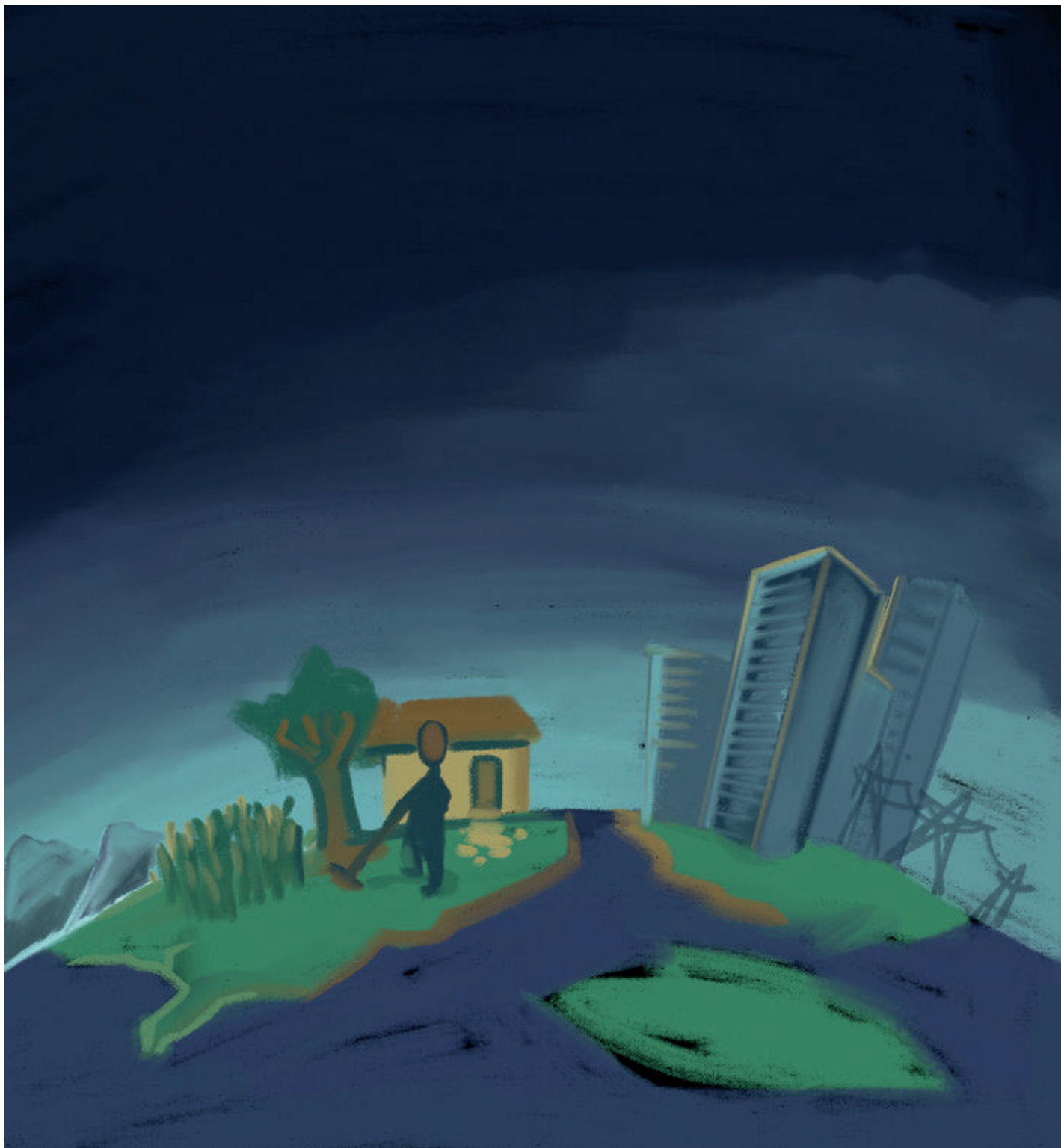




— Parce que la gravité attire tout le monde vers le centre de la Terre.



Où que l'on aille, on a l'impression que la Terre est au-dessous de nous.
Sauf dans l'espace, où il n'y a ni haut ni bas et où on flotte.



Les gens de l'autre côté de la Terre pensent qu'ils sont dans le bons sens...

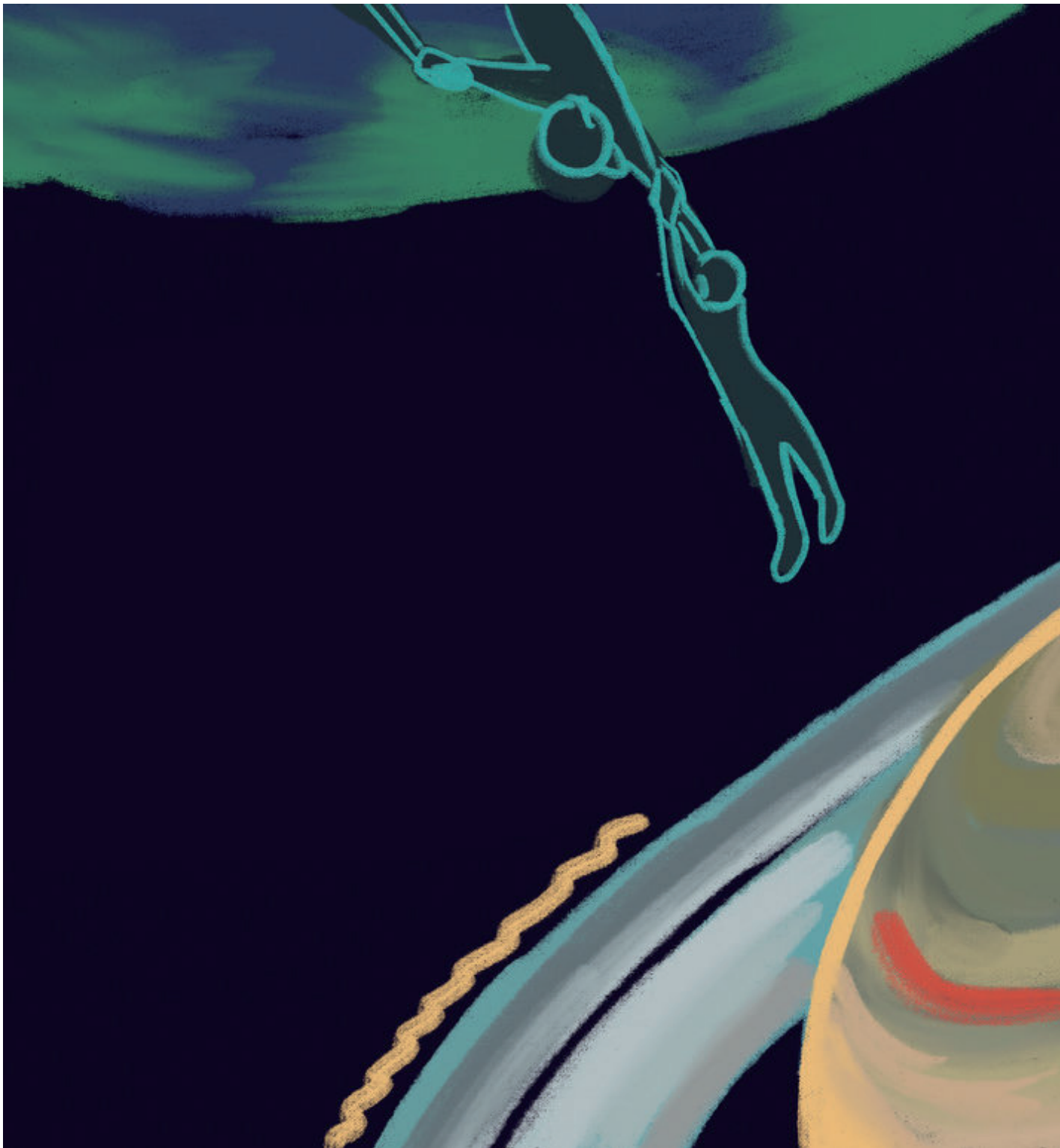


...et que c'est nous qui
sommes à l'envers.
Incroyable, non ?

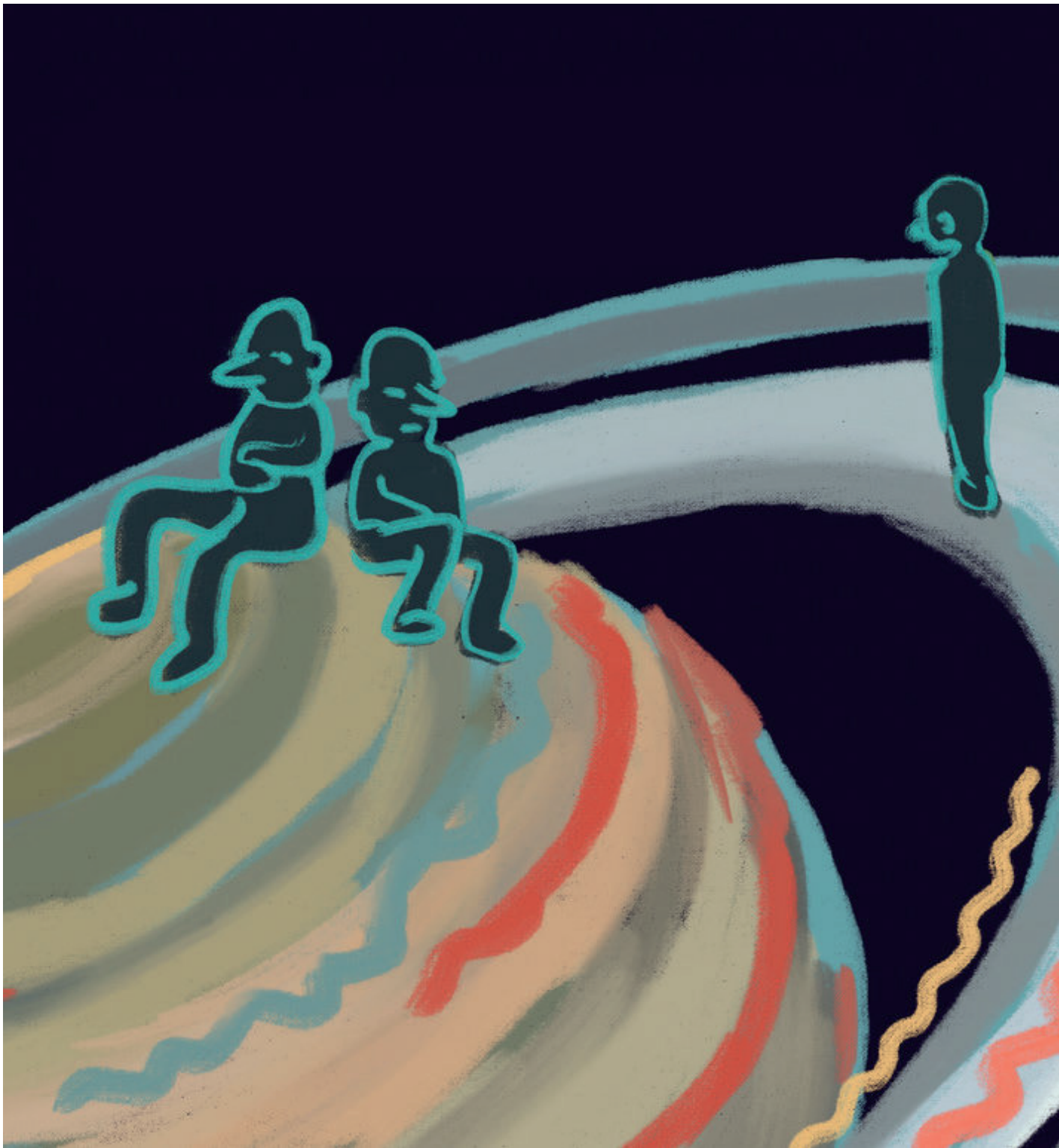
— Papa, si la Terre est ronde, pourquoi les gens qui habitent en bas ne tombent-ils pas ?







— Oh, avant, beaucoup de gens tombaient...



...et atterrissaient sur
Saturne.



Mais certaines personnes se sont coincées dans des branches d'arbres.
Elles ont regagné la terre ferme et ont creusé des tunnels
pour pouvoir se déplacer sans tomber.



Elles ont construit des maisons à l'envers,
et elles se balancent sur des cordes pour aller de l'une à l'autre !



Tig est à peu près sûre que quelqu'un invente des choses.



Mais ce n'est pas grave.

