

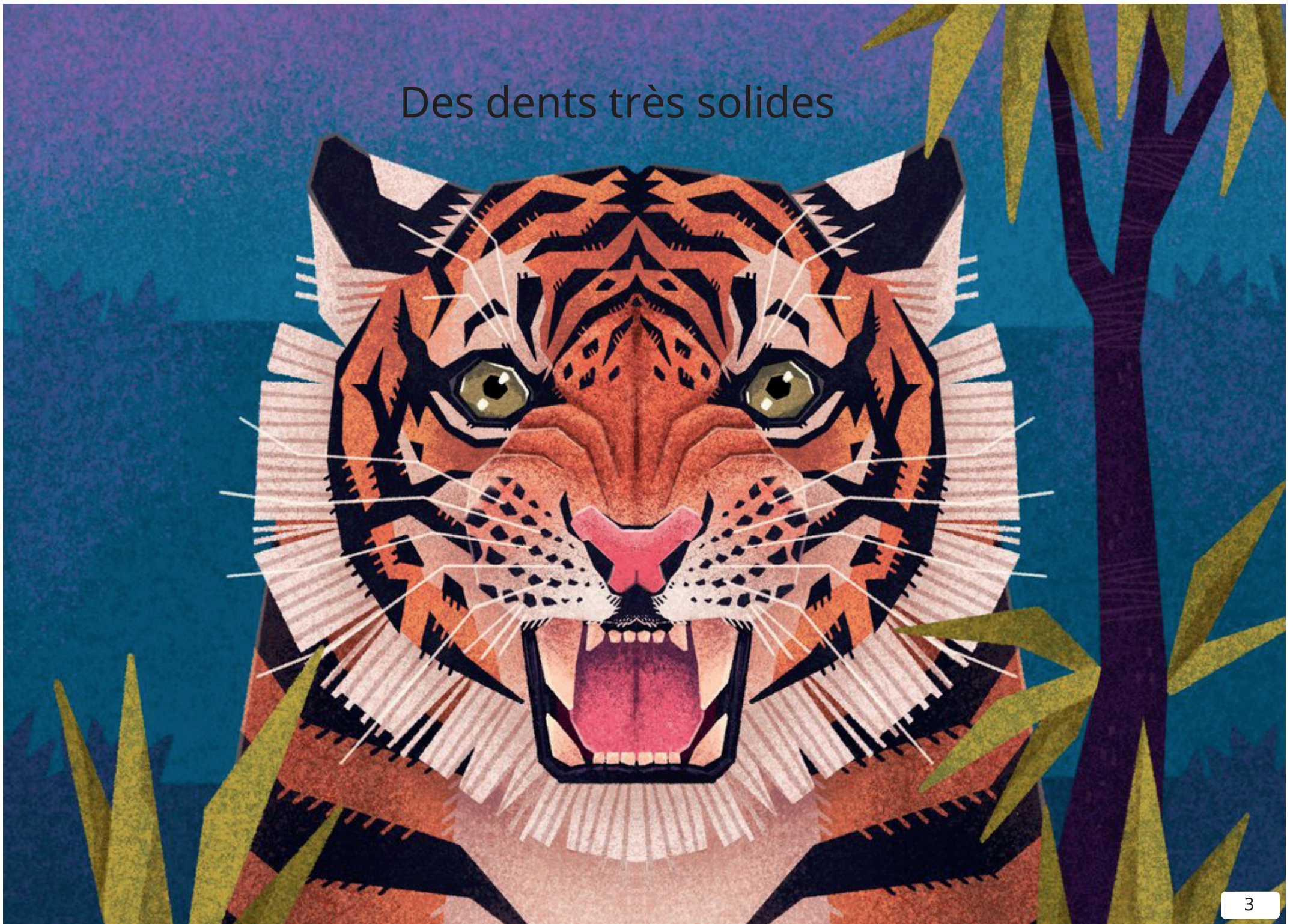
Des dents qui repoussent
sans cesse





Des dents qui s'aiguisent
toutes seules

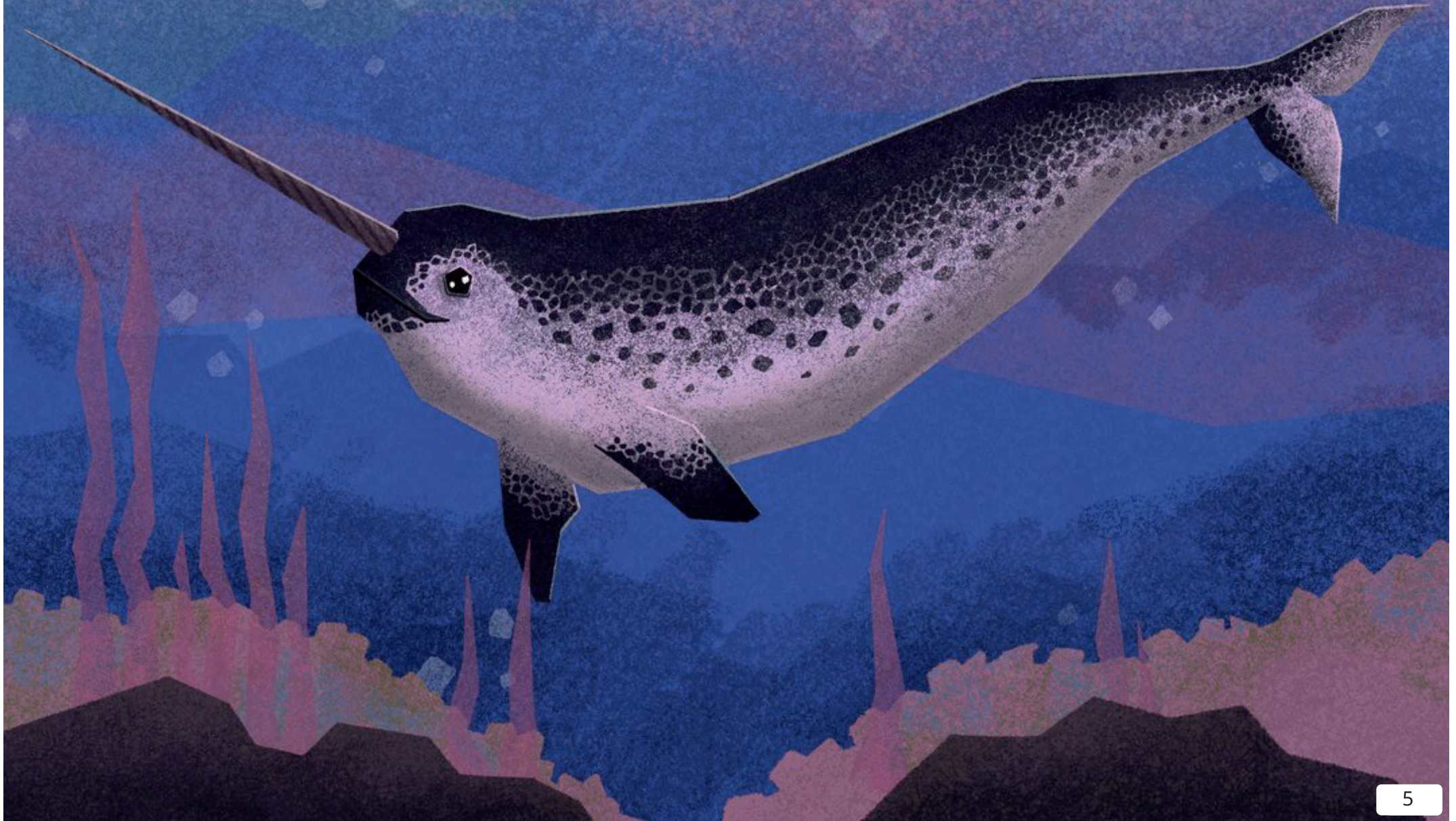
Des dents très solides



Des dents en forme de crochets



Des dents qui ressemblent à une corne




Des dents disposées en dents de scie





Des dents orange

A stylized, geometric illustration of a squirrel's face. The squirrel has large, dark eyes with white highlights, a pink nose, and a wide, light-colored mouth. Its fur is depicted with various shades of brown, tan, and black, using a layered, paper-like effect. The background consists of green foliage and a dark blue tree trunk on the left. The text "Des dents qui poussent en permanence" is written in a black, sans-serif font in the upper right corner.

Des dents qui poussent
en permanence

Des dents qui filtrent





Des dents qui broient le corail

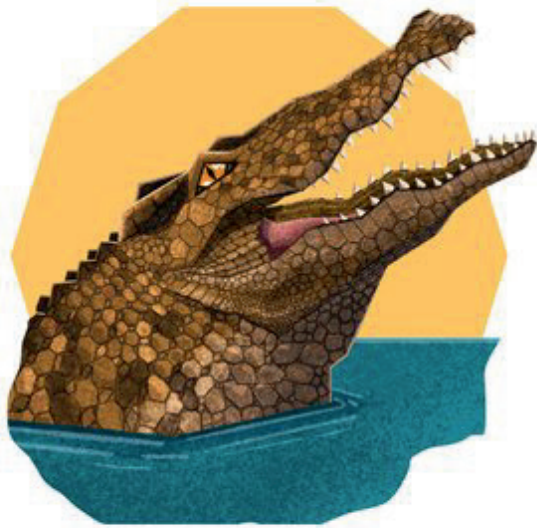
Des dents qui ressemblent
à celles des vampires





Des dents qui sont
des défenses

Quelques infos croustillantes à se mettre sous la dent...



Les **crocodiles** remplacent leurs dents en les faisant repousser toutes seules.

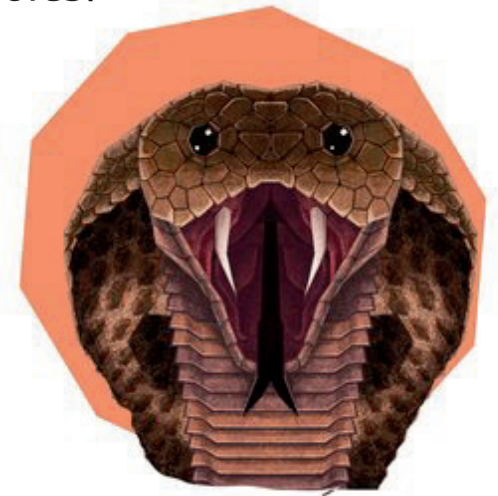
Les **hippopotames** aiguisent leurs dents en les frottant les unes contre les autres en permanence.

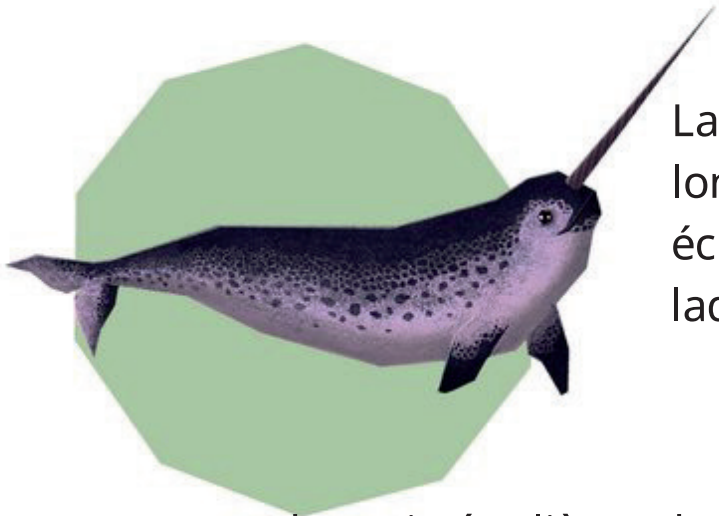


Les **tigres** possèdent des dents très solides qui leur permettent de maintenir fermement leurs proies.



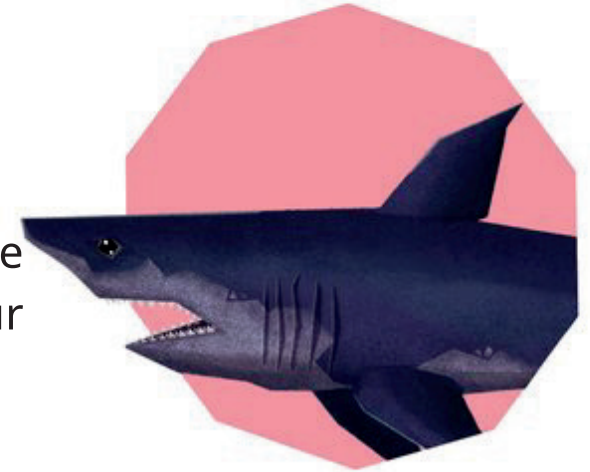
Les **cobras** possèdent des dents creuses et pointues, appelées crochets, qui leur servent à injecter du venin dans leur proie.





La dent des **narvals** ressemble à une longue corne. On pense qu'elle leur sert à échanger des informations sur l'eau dans laquelle ils se trouvent.

Les dents irrégulières des **requins**, acérées sur la mâchoire inférieure et pointues sur la mâchoire supérieure, leur permettent de déchiqueter leurs proies.



L'émail des dents des **castors** contient du fer, ce qui leur donne leur couleur orange et les rend très solides.

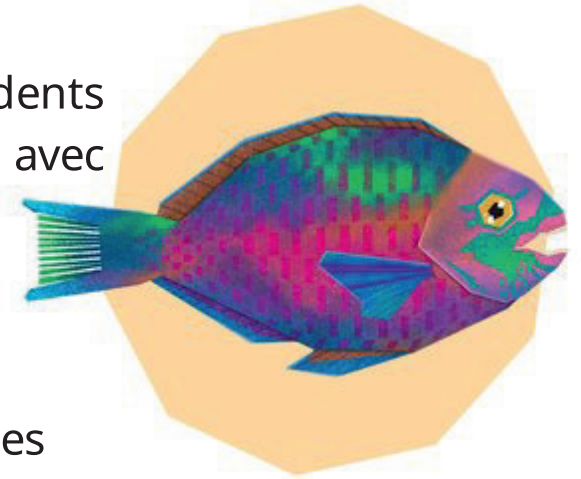
Les dents des **écureuils** poussent en permanence, ce qui est très utile puisqu'ils passent leur temps à ronger.





Le **phoque crabier** possède des dents dont la forme permet de filtrer le krill dont il se nourrit.

Le **poisson-perroquet** possède mille dents soudées les unes aux autres en un bec avec lequel il broie le corail.



Le **cerf porte-musc** est doté de longues canines solides qui le rendent très beau aux yeux des autres cerfs.



Les **éléphants** utilisent leurs défenses pour creuser le sol, soulever des charges, ramasser de la nourriture, gratter l'écorce des arbres et protéger leur trompe.



