



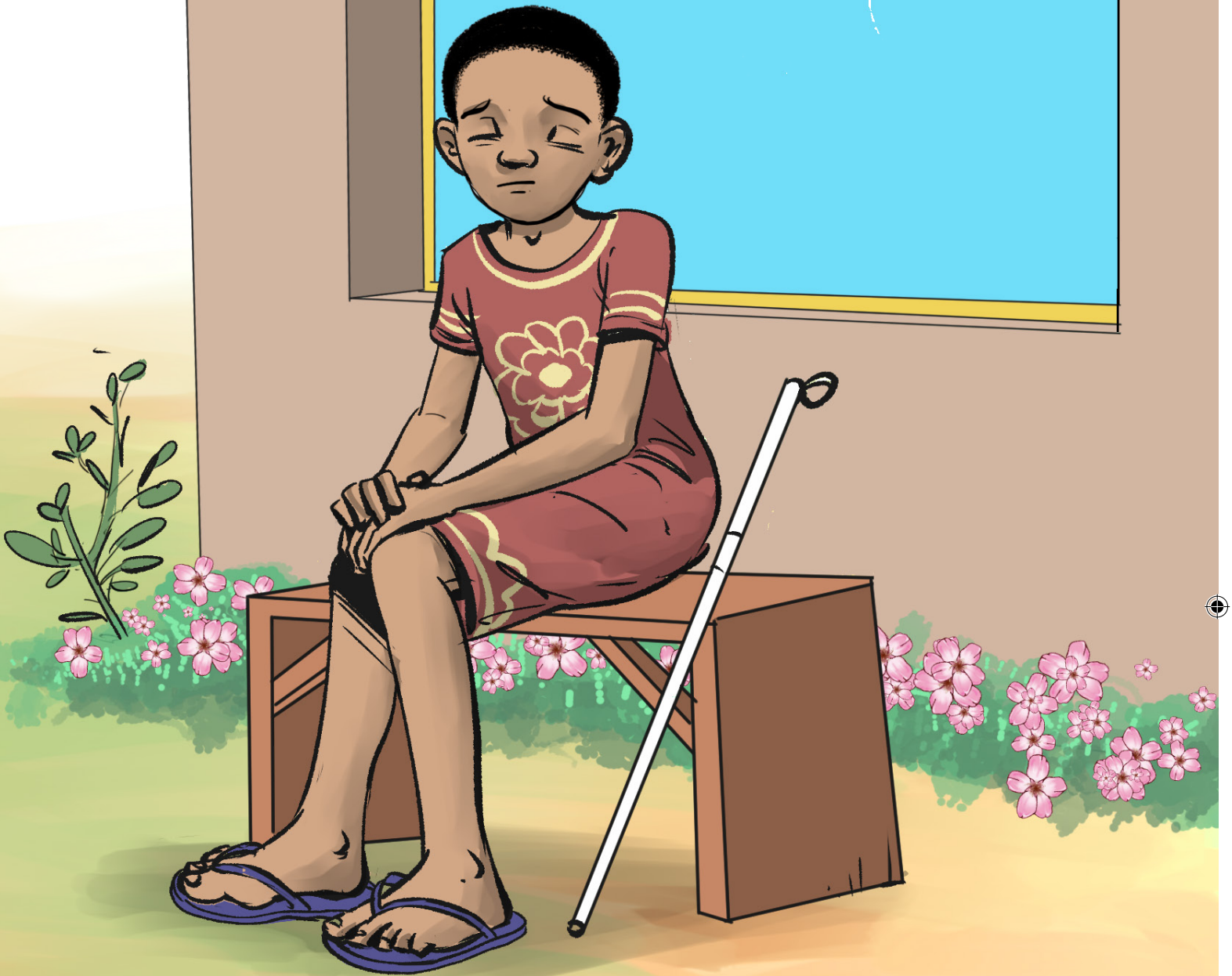
Ūyũ nĩ Nthenya na mũnyanyae. Mũnyanyae wa Nthenya etawa Mwende. Onthe masomeaa sukulu wa Mwailũ. Īvinda ya sukulu, maendaa sukulu makwatene moko.



Nĩ mwambĩĩlyo wa taamu ya sukulu. Nthenya ndena mũnyanyae Mwende taamu ũyũ. Ena mea nake mũno. Nthenya ndemwona mwende kwa ĩvĩnda yĩ sukulu.







Mwende yu ndaendaa sukulu. Ekalaa mūsyĩ. Asyai  
make meenda ekalae mūsyĩ. Maikwenda aithi  
sukulu.





Mwende ndamba kwona mwalimũ aisomethya.

Ndamba kwona twĩlĩtu take tuithaũka. Ndamba

kwona nyũnyi mbanake iũlũkĩte.





Mwende ndamba kwona malaa manake ala me  
mũsyĩ kwoo. Ndamba kwona ũtathi mathweonĩ ĩla  
kwaua. Mwende nĩ kĩlalinda.



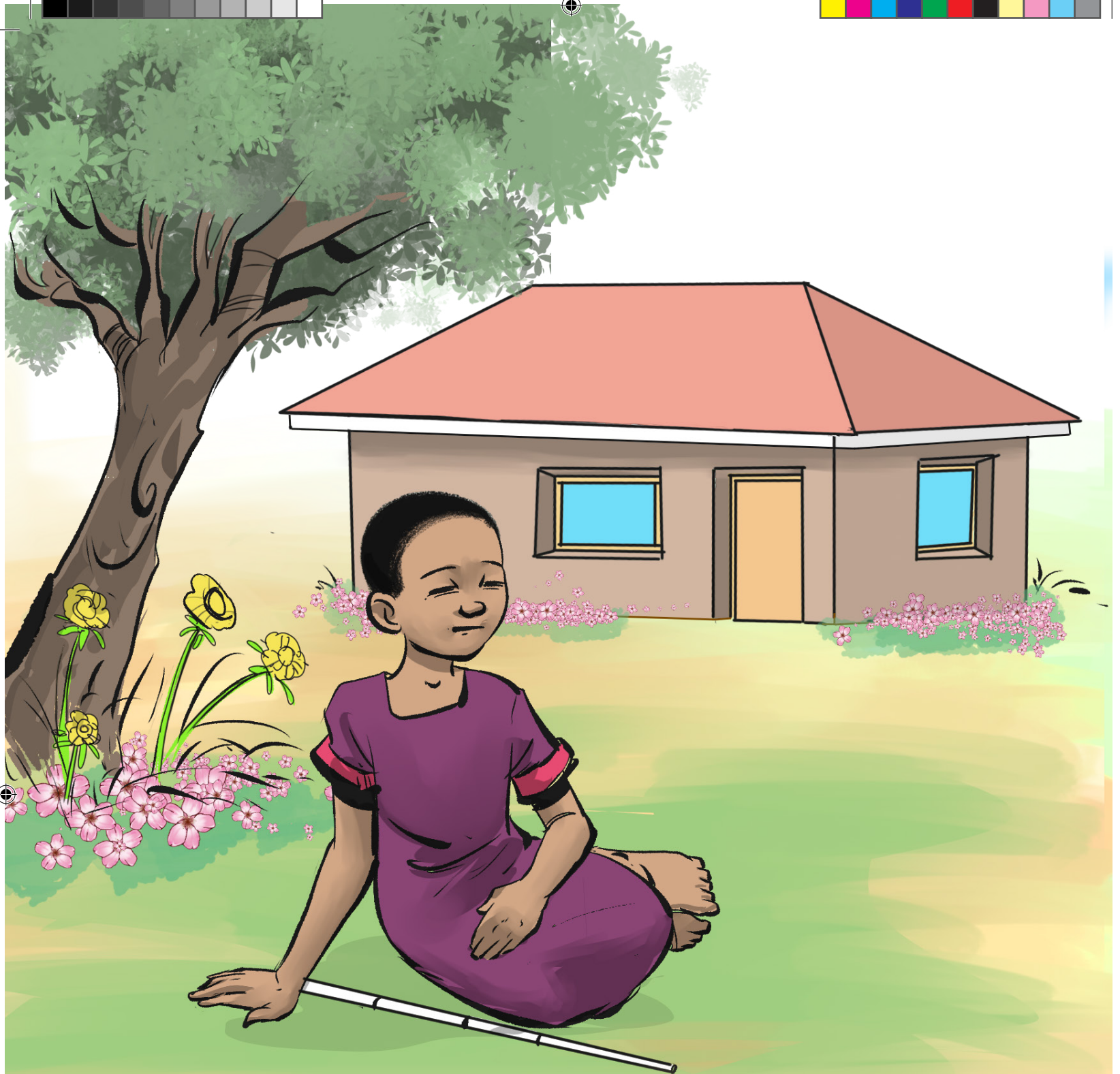
Asyai ma Mwende maikwenda aithi sukulu. Measya  
nĩ ũseo e mũsyĩ. Nĩmeũmũsũvĩa mo ene. Asyai ma  
Mwende measya Mwende e ũsũvĩonĩ mũseo na  
akeethĩwa ena ũtanu mwingĩ mũsyĩ.





Amanyĩw'a ala angĩ maitonya kũmũsũvĩa ta  
mwaitũ. Alimũ maitonya kũmũsũvĩa nesa e sukulu.  
Vai mũndũ wa kũmũsũvĩa vau sukulu.



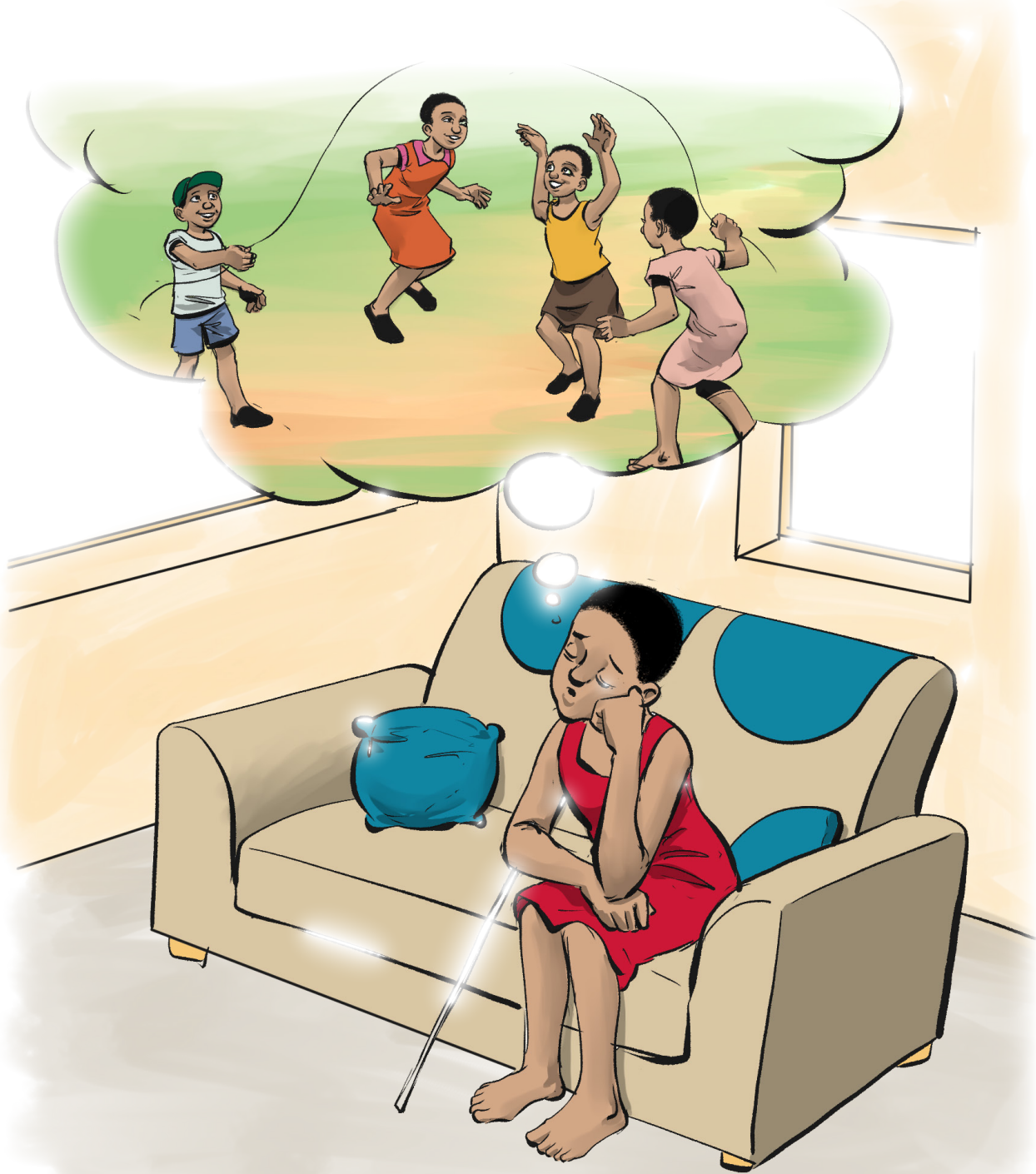


Mwende nũtonya kũthi otaku nakwa.

Mwende nũtonya kũneena otaku nakwa. Nũtonya  
kwĩw'a ota syana ila ingĩ. Mwende nũtonya  
kũnyungĩa mũuke wa malaa otaku nakwa.







Mwende nūkwenda kūthaūka na twīlītu tūnini take.  
Nūkwenda kūtūlīlanga na kūsūnga na syana ila  
ingī. Mwende nūkwenda kūthi sukulu ta syana ila  
ingī nini. Nūkwenda kwīw'a mwalimū aisomethya  
syana nini.





Mwende nīwaīle kūsūvīwa nūndū we nī kīlalinda.

Nīwaīlwe nī kūtongoew'a kūthi vata na kūndū

kwingī.







Ūmūnthĩ vena mūeni mūsyĩ kwa Mwende. Mūeni ūyũ nĩ mūtongoi wa kĩvalo. “Mwende asyoke sukulu. Mūtwaei sukulu wa ilalinda wa Thĩka. Vau akasomaa na syana ilalinda take na akasũvĩawa nesa.” Mūtongoi wa kĩvalo nĩwatavya asyai ma Mwende.



Asyai ma Mwende nĩmeew’ a mūtongoi, na matwaa Mwende sukulu. “Mwende vaa eĩthĩwa e ũsũvĩonĩ mũseo. Akathaũkaa na twĩlĩtu take sukulu. Akasomaa na syana ila ingĩ take.” Mwalimũ atavya asyai ma Mwende. Asyai ma Mwende yu mena ũtanu na Mwende onake ena ũtanu.