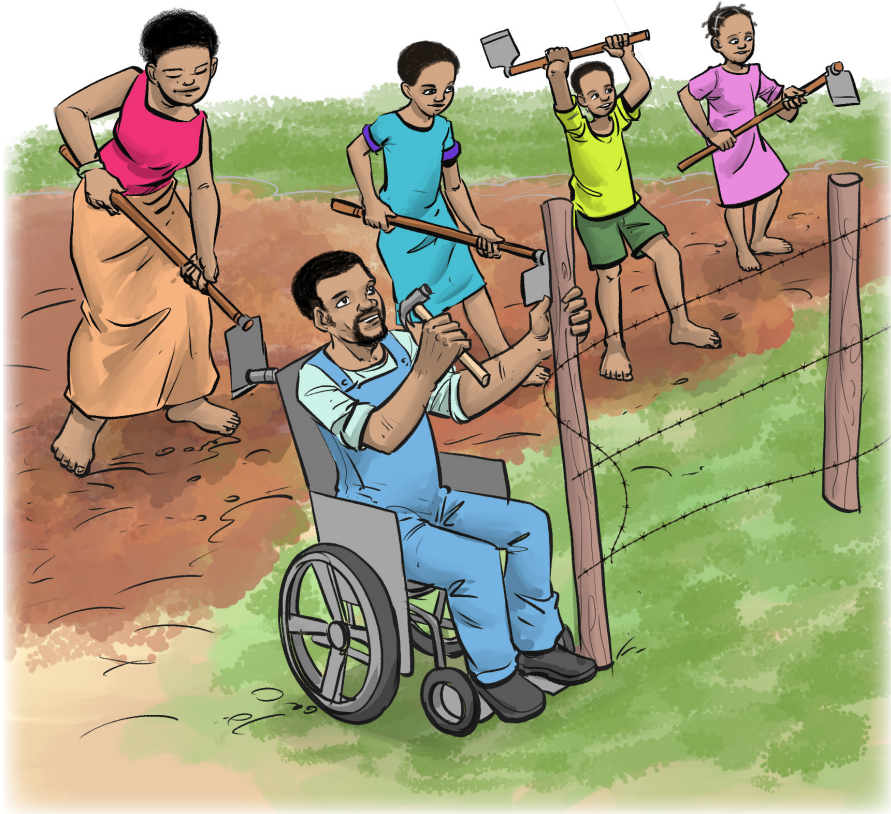




Mūtūa nī mūtūi witū.

1

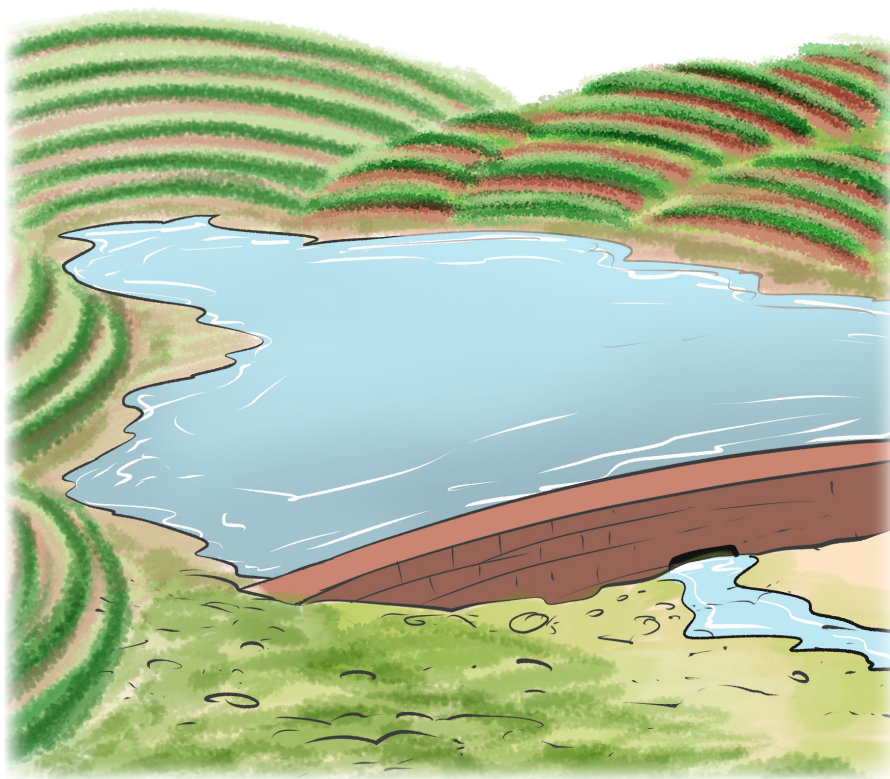




Mūtūa nī mūīmi.

2





Mūtūa ena silanga mūūndanī
kwake.

3





Lelū witū nīwīsīlaa ngalī nini.

4





Tũthoaa sukaĩ ndukanĩ kwa
Mũli.

5





Tūutaa kīw'ū ūsīnī wa Tīva.

6





Ndũa yitũ yĩ vakuvĩ na kĩĩma
kya Ītoleka.

7



